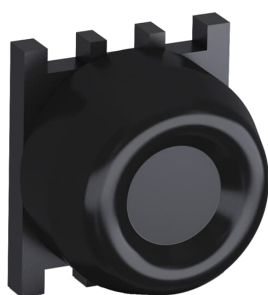


PRODUCT-DETAILS

KP6-40B-10

KP6-40B-10 Heavy Duty Pushbutton



Общая информация

Тип расширенного изделия	KP6-40B-10
Идентификационный номер изделия	1SFA616105R4016
Европейский товарный код (EAN)	7320500126165
Описание в каталоге	KP6-40B-10 Heavy Duty Pushbutton
Длинное описание	Modular Heavy Duty Pushbutton - Momentary - Heavy duty rubber - Black - Non-illuminated - 1NO

Ordering

E-Number (Sweden)	3705083
Европейский товарный код (EAN)	7320500126165
Минимальный объем заказа	10 штук
Номер таможенного тарифа	8536501999

Dimensions

Чистая ширина изделия	0.043 m
Чистая высота изделия	0.02 m

Чистая толщина изделия	0.043 m
Чистый вес изделия	0.032 kg

Container Information

Package Level 1 Units	bag 1 штука
Package Level 1 Width	0.1 m
Package Level 1 Height	0.02 m
Package Level 1 Depth / Length	0.1 m
Package Level 1 Gross Weight	0.032 kg
Package Level 1 EAN	7320500126165

Environmental

Правила ограничения содержания вредных веществ. RoHS статус	Following EU Directive 2011/65/EU and Amendment 2015/863 July 22, 2019
---	--

Additional Information

Тип исполнительного элемента (рабочая головка)	Heavy duty rubber
Материал оправы	Black Plastic
Блок	1NO
Цвет	Black
Тип подключаемой схемы	Screw Clamp
Степень защиты	Front IP66 Terminals IP20
Функция	Momentary
Illumination	Non-illuminated
Механическая износостойкость	2 миллион
Количество вспомогательных НО контактов	1
Основной тип изделия	KP6
Название изделия	Heavy Duty Pushbutton
Номенклатура изделий	Modular
Тип изделия	KP
Коэффициент	2
Правила ограничения содержания вредных веществ RoHS данные	0626 5

Certificates and Declarations (Document Number)

CQC Certificate	CQC2002010304007859
-----------------	---------------------

Технические данные	1SFC151007C02__
Declaration of Conformity - CCC	2020980305001526 2020980305001106
Декларация о соответствии - CE	2CMT2015-005453
Экологическая информация	1SFC151001D0201
Инструкции и руководства	1SFC151011M0201
Правила ограничения содержания вредных веществ.RoHS информация	2CMT2015-005453

Classifications

ETIM 4	EC002024 - Accessories for control circuit devices
ETIM 5	EC000221 - Front element for push button
ETIM 6	EC000221 - Front element for push button
ETIM 7	EC001028 - Push button, complete
Код классификации объекта	S
Универсальная стандартная классификация товаров и услуг (UNSPSC)	39121500
WEEE Category	5. Small Equipment (No External Dimension More Than 50 cm)
e-класс	V11.0 : 27371210

Категории

Низковольтное оборудование → Пускорегулирующая аппаратура → Светосигнальная аппаратура → Светосигнальная аппаратура

