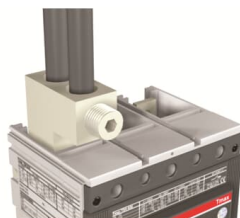


PRODUCT-DETAILS

KIT FC CuAl 3x185mm² T6 800-S6 800 8pcs

KIT FC CuAl 3x185mm² T6 800-S6 800 8pcs



Ogólne informacje

Extended Product Type	KIT FC CuAl 3x185mm ² T6 800-S6 800 8pcs
ID Produktu	1SDA013957R1
Numer EAN	8015644139575
Opis katalogowy	KIT FC CuAl 3x185mm ² T6 800-S6 800 8pcs
Opis	TERMINALS FRONT FOR CABLES IN COPPER-ALUMINIUM FOUR-POLE S6 800 - T6 800

Charakterystyka zamówienia

Numer EAN	8015644139575
Minimalna ilość zamówienia	1 sztuka
Kod taryfy celnej	85389099

Wymiary

Waga produktu netto	2.803 kg
---------------------	----------

Informacje o pakowaniu

Jednostka opakowania (poziom 1)	1 sztuka
Waga opakowania brutto (poziom 1)	2.803 kg
EAN opakowania (poziom 1)	8015644139575

Dodatkowe informacje

Urządzenie	S6 800 (3x185 mm2)
Liczba biegunów	4
Typ produktu	Accessories for Tmax T
Nazwa produktu	Accessory
Rodzaj produktu	ACC
Standardy	IEC
Odpowiedni do	S6 T6
Odpowiedni dla produktów klasy	SACE Tmax T SACE Isomax

Certyfikaty i deklaracje (Numer dokumentu)

Arkusze danych, informacja techniczna	1SDC210015D0201
Deklaracja zgodności - CE	1SDL000165R0001
Informacje środowiskowe	1SDL000144R0
Instrukcje i podręczniki	ITSCE-601778282

Klasyfikacje

ETIM 6	EC002019 - Connection vane/phase spreader
ETIM 7	EC002019 - Connection vane/phase spreader
Kod klasyfikacji	Q
WEEE Category	5. Small Equipment (No External Dimension More Than 50 cm)

Kategorie

Produkty niskiego napięcia i systemy → Wyłączniki → Wyłączniki kompaktowe → Akcesoria do wyłączników Isomax

Produkty niskiego napięcia i systemy → Wyłączniki → Wyłączniki kompaktowe → Akcesoria do wyłączników Tmax T

