

## CH20M12 S PSCSC BL 2013

Weidmüller Interface GmbH &amp; Co. KG

Klingenbergstraße 26

D-32758 Detmold

Germany

www.weidmueller.com

## Zdjęcie produktu



### Efektywność, elastyczność i wzornictwo w najlepszej formie - gotowy garnitur szyty na miarę.

Możliwość skalowania, indywidualne wzornictwo i efektywność kosztów - duża elastyczność jest, obok innowacyjnej funkcjonalności, istotnym kryterium przy doborze koncepcji obudowy. Mogą więc Państwo wybrać maksymalną wydajność przy możliwie niewielkich nakładach.

Modularna obudowa elektroniczna CH20M12 jest "maluchem" wśród "olbrzymich" rozwiązań obudów do zwartych zastosowań układów elektronicznych.

Cały system przekonuje - obok możliwości skalowania, elastyczności, wysokiego poziomu bezpieczeństwa, jak też innowacyjnej funkcjonalności w stosowaniu - dzięki szczegółom odpowiednim do zastosowania w praktyce:

- **Umożliwiająca oszczędność czasu instalacja** w oparciu o cechy, takie jak "Wire ready" lub uniwersalną głowicę śrubową wielonarzędziową
- **Odpowiadająca użytkownikowi obsługa** dzięki jasnym i trwałym oznaczeniom i dodatkowej możliwości umieszczenia napisów, zintegrowanemu uchwytowi zwalniającemu lub transparentnej pokrywie
- **Maksymalna odporność na zakłócenia** dzięki konstrukcji zabezpieczonej przed wyładowaniami elektrostatycznymi o wchodzących głęboko w siebie krawędziach szczelinowych modułu z tworzywa o wysokiej jakości

• **Duże bezpieczeństwo eksploatacyjne** dzięki jednemu w swoim rodzaju kodowaniu AutoSet, jak też obustronnemu zabezpieczeniu przed dotykiem w przypadku złącza gniazdowego i prętowego CH20 M - zwarta nazwa dla najelastyczniejszego systemu na rynku oznacza nie tylko "Component Housing IP20 Modular".

CH20M oznacza efektywność i innowacyjne wzornictwo podczas przygotowania i w zastosowaniu.

### Ogólne dane zamówieniowe

Wykonanie	Obudowa modułowa, Obudowy OMNIMATE - seria CH20M niebieski, Szerokość: 12.5 mm
Nr zam.	<a href="#">1104230000</a>
Typ	CH20M12 S PSCSC BL 2013
GTIN (EAN)	4032248878840
Ilość	14 Szt.

## CH20M12 S PSCSC BL 2013

Weidmüller Interface GmbH &amp; Co. KG

Klingenbergstraße 26

D-32758 Detmold

Germany

www.weidmueller.com

## Dane techniczne

## Wymiary i ciężary

Długość	105,49 mm	Długość (cale)	4,153 inch
Masa netto	7,76 g	Szerokość	12,5 mm
Szerokość (cale)	0,492 inch	Wysokość	22,83 mm
Wysokość (cale)	0,899 inch		

## Temperatury

Zakres temperatury stosowania	-40 °C...120 °C	Temperatura układania	-25 °C...85 °C
Wilgotność	5 - 93% wilg. wzgl. Tu = 40°C, brak kondensacji		

## Dane ogólne

Barwny	niebieski	Tabela kolorów (podobny)	RAL 5012
możliwość zalewania	Nie		

## Dane materiałowe

Klasa palności wg UL 94	V-0	Materiał izolacyjny	PA 66 GF 30
Porównywalny wskaźnik śledzenia (CTI) ≤ 600		grupa materiałów izolacyjnych	I

## Właściwości elementu

Ilość poziomów przyłączeniowych	1	Liczba biegunów, maks.	2
Liczba poziomów chłodzenia	2	Wycięcie w celu przygotowania dla zintegrowanego gniazda funkcyjnego	Nie

## Klasyfikacje

ETIM 6.0	EC001031	ETIM 7.0	EC001031
ECLASS 9.0	27-18-27-90	ECLASS 9.1	27-18-27-90
ECLASS 10.0	27-18-27-92	ECLASS 11.0	27-18-27-92

## Dopuszczenia

ROHS	Zgodny
------	--------

## Pobieranie

Dane projektowe	<a href="#">STEP</a>
Dane projektowe	<a href="#">EPLAN</a>

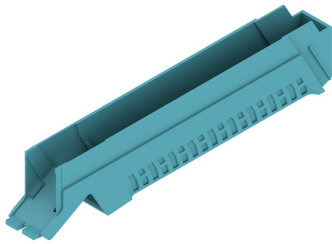
**CH20M12 S PSCSC BL 2013**

**Weidmüller Interface GmbH & Co. KG**  
Klingenbergstraße 26  
D-32758 Detmold  
Germany

[www.weidmueller.com](http://www.weidmueller.com)

**Rysunki**

**Zdjęcie produktu**



**Zdjęcie produktu**

