

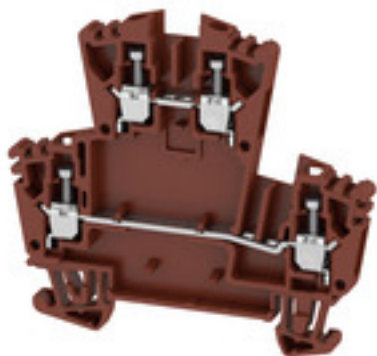
WDK 2.5 ZQV BR**Weidmüller Interface GmbH & Co. KG**

Klingenbergstraße 26

D-32758 Detmold

Germany

www.weidmueller.com

Изображение изделия**Klipron® Connect с технологией винтовых клемм**

Высокая надежность и разнообразие конструкций клеммных колодок с винтовыми соединениями упрощают проектирование и оптимизируют эксплуатационную безопасность. Klipron® Connect обеспечивает подтвержденное на практике соответствие широкому ряду различных требований.

Основные данные для заказа

Исполнение	Проходная клемма, Двухуровневая клемма, Винтовое соединение, 2.5 mm ² , 400 V, 24 A, коричневый
Номер для заказа	1067950000
Тип	WDK 2.5 ZQV BR
GTIN (EAN)	4032248822133
Кол.	100 Шт.

WDK 2.5 ZQV BR

Weidmüller Interface GmbH & Co. KG

Klingenbergstraße 26

D-32758 Detmold

Germany

www.weidmueller.com

Технические данные

Размеры и массы

Высота	69 мм	Высота (в дюймах)	2,717 inch
Глубина с DIN-рейкой	63 мм	Масса нетто	12,6 g
Ширина	5,1 мм	Ширина (в дюймах)	0,201 inch

Температуры

Температура хранения	-25 °C...55 °C	Температурный диапазон вставки	For operating temperature range see EC Design Test Certificate / IEC Ex-Certificate of Conformity
Температура при длительном использовании, мин.	-60 °C	Температура при длительном использовании, макс.	130 °C

Расчетные данные согласно CSA

Напряжение, класс C (CSA)	300 V	Поперечное сечение провода, макс. (CSA)	12 AWG
Поперечное сечение провода, мин. (CSA)	26 AWG	Сертификат № (CSA)	12400-391
Ток, разм. C (CSA)	25 A		

Расчетные данные согласно UL

UL_напряжение_плата	300 V	UL_провод_макс_плата	12 AWG
UL_провод_мин_плата	30 AWG	UL_ток_плата	20 A
Напряжение, класс B (UR)	300 V	Напряжение, класс C (UR)	300 V
Напряжение, разм. B	20 A	Разм. провода Заводская электропроводка, макс. (UR)	12 AWG
Разм. провода Заводская электропроводка, мин. (UR)	22 AWG	Разм. провода Электропроводка полевого уровня, макс. (UR)	12 AWG
Разм. провода Электропроводка полевого уровня, мин. (UR)	22 AWG	Сертификат № (UR)	E60693
Ток, разм. C	20 A		

Номинальные характеристики IECEx/ATEX

Сертификат № (ATEX)	DEMKO15ATEX1346U	Сертификат ATEX	KEMA98ATEX1687U_e.pdf
Сертификат ATEX	KEMA98ATEX1687U_d.pdf	Сертификат № (IECEX)	IECEXULD15.0003U
Макс. напряжение (ATEX)	275 V	Ток (ATEX)	21 A
Поперечное сечение провода, макс. (ATEX)	4 mm ²	Макс. напряжение (IECEX)	275 V
Ток (IECEX)	21 A	Поперечное сечение провода, макс. (IECEX)	4 mm ²
Температурный диапазон вставки	For operating temperature range see EC Design Test Certificate / IEC Ex-Certificate of Conformity	Обозначение EN 60079-7	Ex eb II C Gb
Маркировка взрывозащиты Ex 2014/34/EU	II 2 G D		

WDK 2.5 ZQV BR

Weidmüller Interface GmbH & Co. KG
Klingenbergstraße 26
D-32758 Detmold
Germany

www.weidmueller.com

Технические данные

2 зажимаемых провода (H05V/H07V) одинакового сечения (расчетное соединение)

Сечение подключаемого провода,
гибкого, 2 зажимаемых провода, мин.

0,5 mm²

Сечение подключаемого провода,
гибкого, с кабельным наконечником,
DIN 46228/1, 2 зажимаемых провода,
макс.

1,5 mm²

Сечение подключаемого провода,
гибкого, с кабельным наконечником,
DIN 46228/1, 2 зажимаемых провода,
мин.

0,5 mm²

Сечение подключаемого провода,
многожильного, 2 зажимаемых
проводника, макс.

1,5 mm²

Дополнительные технические данные

Вид монтажа зафиксированный
Открытые страницы справа

Количество одинаковых клемм 1
Проверенное на взрывозащищенность
исполнение Да

Общие сведения

Нормы IEC 60947-7-1

Поперечное сечение подключаемого
провода AWG, макс. AWG 12

Поперечное сечение подключаемого
провода AWG, мин. AWG 30

Рейка TS 35

Параметры системы

Исполнение Винтовое соединение,
для вставной перемычки,
с одной стороны открыт

Требуется концевая пластина
Да

Количество независимых точек
подключения 2

Количество уровней 2

Количество контактных гнезд на
уровень 2

Количество потенциалов на уровень 1

Уровни с внутр. перемычками Нет

Соединение PE Нет

Рейка TS 35

Функция N Нет

Функция PE Нет

Функция PEN Нет

Размеры

Смещение TS 35 35,5 мм

Расчетные данные

Потери мощности по стандарту
IEC 60947-7-x 0,77 W

Расчетное сечение 2,5 mm²

Номинальное напряжение 400 V

Номинальный ток 24 A

Ток при макс. проводнике 32 A

Нормы IEC 60947-7-1

Объемное сопротивление по
стандарту IEC 60947-7-x 1,33 mΩ

Номинальное импульсное напряжение 6 кВ

Степень загрязнения 3

Характеристики материала

Материал Материал Wemid

Цветовой код коричневый

Класс пожаростойкости UL 94 V-0

WDK 2.5 ZQV BR

Weidmüller Interface GmbH & Co. KG

Klingenbergstraße 26

D-32758 Detmold

Germany

www.weidmueller.com

Технические данные

Зажимаемые провода (расчетное соединение)

Величина момента затяжки для электрической отвертки, тип DMS		Вид соединения	
	1		Винтовое соединение
Диапазон зажима, макс.	4 mm ²	Диапазон зажима, мин.	0,05 mm ²
Длина зачистки изоляции	10 мм	Зажимной винт	M 2,5
Калибровая пробка согласно 60 947-1 A3		Количество соединений	4
Момент затяжки, макс.	0,6 Nm	Момент затяжки, мин.	0,4 Nm
Направление соединения	боковая	Поперечное сечение подключаемого провода AWG, макс.	AWG 12
Поперечное сечение подключаемого провода AWG, мин.	AWG 30	Размер лезвия	0,6 x 3,5 мм
Сечение подключаемого проводника, тонкопроволочного, макс.	4 mm ²	Сечение подсоединяемого провода, скрученный, макс.	4 mm ²
Сечение подсоединяемого провода, скрученный, мин.	1,5 mm ²	Сечение соединения проводов, твердое ядро, макс.	4 mm ²
Сечение соединения проводов, твердое ядро, мин.	0,5 mm ²	Сечение соединения проводов, тонкий скрученный с кабельными наконечниками DIN 46228/1, макс.	2,5 mm ²
Сечение соединения проводов, тонкий скрученный с кабельными наконечниками DIN 46228/1, мин.	0,5 mm ²	Сечение соединения проводов, тонкий скрученный с кабельными наконечниками DIN 46228/4, макс.	2,5 mm ²
Сечение соединения проводов, тонкий скрученный с кабельными наконечниками DIN 46228/4, мин.	0,5 mm ²		

Классификации

ETIM 6.0	EC000897	ETIM 7.0	EC000897
ECLASS 9.0	27-14-11-20	ECLASS 9.1	27-14-11-20
ECLASS 10.0	27-14-11-20	ECLASS 11.0	27-14-11-20

Сертификаты

Сертификаты



ROHS	Соответствовать
UL File Number Search	E60693

WDK 2.5 ZQV BR

Weidmüller Interface GmbH & Co. KG
Klingenbergstraße 26
D-32758 Detmold
Germany

www.weidmueller.com

Технические данные**Загрузки**

Одобрение / сертификат / документ о соответствии	Attestation of Conformity IECEX Certificate ATEX Certificate CB Test Certificate CB Certificate EAC certificate DNVGL certificate POLSKIREJ certificate EAC EX Certificate CCC Ex Certificate Declaration of Conformity Declaration of Conformity
Технические данные	STEP
Технические данные	EPLAN, WSCAD, Zuken E3.S
Пользовательская документация	StorageConditionsTerminalBlocks NTI WDK 2.5 ZQV

WDK 2.5 ZQV BR

Weidmüller Interface GmbH & Co. KG
Klingenbergstraße 26
D-32758 Detmold
Germany

www.weidmueller.com

Изображения

