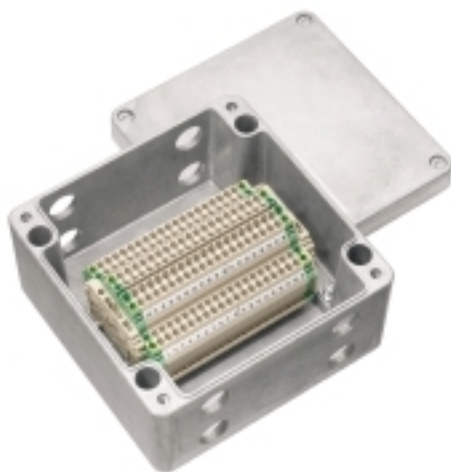


**KLIPPON K52 M20ZCSS EX****Weidmüller Interface GmbH & Co. KG**

Klingenbergstraße 26

D-32758 Detmold

Germany

[www.weidmueller.com](http://www.weidmueller.com)

Różne typy skrzynek instalacyjnych dostępne są w celu zapewnienia transferu sygnałów / zasilania elektrycznego lub rozdzielania w strefach zagrożenia wybuchem. Skrzynki zaciskowe to wyposażenie iskrobezpieczne, atestowane do eksploatacji w strefach Ex typu 0, 1, 2 oraz 20, 21, 22. Są one certyfikowane zgodnie z najnowszymi, międzynarodowymi standardami Ex e, Ex ia oraz Ex tb. Możliwość zastosowania specjalnej konfiguracji klienta oznacza gwarancję uzyskania optymalnego rozwiązania do dowolnej aplikacji. Skorzystaj z funkcji przeglądu produktów w celu odszukania optymalnego rozwiązania! Stwórz system składający się z obudowy wyposażonej lub nie wyposażonej w gwintowane otwory, odpowiedniej szyny montażowej lub wstępnie uzbrojonych terminali taśmowych. Przedstawione konfiguracje stanowią tylko mały fragment naszej oferty. Z przyjemnością stworzymy dla indywidualną konfigurację dla każdego klienta.

**Właściwości:**

- Wiele wersji zapewnia spełnienie wymagań klientów
- Wiele międzynarodowych atestów, takich jak IECEx, ATEX oraz EAC
- Podwyższona jakość dzięki zastosowaniu sprawdzonych, bazowych elementów serii®.

**Ogólne dane zamówieniowe**

Wykonanie	Skrzynka zaciskowa, ATEX II 2GD T85°C Ex e II T6, KLIPPON K52 EX, KL SET 38Z2.5 S, otwory wiercone strona A: 4 x M20x1.5, otwory wiercone strona B: 4 x M20x1.5
Nr zam.	<a href="#">8000004221</a>
Typ	KLIPPON K52 M20ZCSS EX
GTIN (EAN)	4032248986453
Ilość	1 Szt.
produkt referencyjny	<a href="#">9526950000</a>

**KLIPPON K52 M20ZCSS EX****Weidmüller Interface GmbH & Co. KG**

Klingenbergstraße 26

D-32758 Detmold

Germany

www.weidmueller.com

**Dane techniczne****Wymiary i ciężary**

Masa netto 2 100 g

**Zgodność produktu z wymogami środowiska naturalnego**

REACH SVHC Lead 7439-92-1

**Numery certyfikatów obudowy**

Nr certyfikatu (EAC)	RUC-DE.BE02.B.00173	Nr certyfikatu, skrzynka zaciskowa (ATEX)	IBExU12ATEX1145 X
Nr certyfikatu, skrzynka zaciskowa (EAC)	RU C-DE.ГБ08.B.01328	Nr certyfikatu, skrzynka zaciskowa (IECEx)	IECEx IBE 13.0002X

**obudowy**

otwory wiercone strona A	4 x M20x1.5	otwory wiercone strona B	4 x M20x1.5
tworzywo	aluminium AlSi12		

**Klasyfikacje**

ETIM 6.0	EC002503	ETIM 7.0	EC002503
ECLASS 9.0	27-18-05-02	ECLASS 9.1	27-18-05-90
ECLASS 10.0	27-18-05-02	ECLASS 11.0	27-18-05-02

**Dopuszczenia**

Dopuszczenia

**Pobieranie**

Dopuszczenie/Certyfikat/Deklaracja zgodności [IBEXU12ATEX1145X](#)  
[IECExIBE13.0002X](#)

**KLIPPON K52 M20ZCSS EX**

**Weidmüller Interface GmbH & Co. KG**  
Klingenbergstraße 26  
D-32758 Detmold  
Germany

[www.weidmueller.com](http://www.weidmueller.com)

**Rysunki**

