

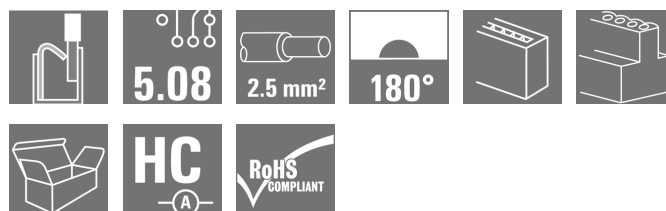
**BLF 5.08HC/02/180 SN BK BX PRT****Weidmüller Interface GmbH & Co. KG**

Klingenbergstraße 26

D-32758 Detmold

Germany

www.weidmueller.com

**Zdjęcie produktu**

Podobny do przedstawionego na ilustracji

Niezawodność miliony razy sprawdzonego poprzednika oraz innowacyjne detale:

BLF 5.08HC, wersja PUSH IN wtyków żeńskich BLZP 5.08HC, różni się nie tylko systemem podłączania, lecz także ma bardziej kompaktową konstrukcję. Innowacyjne złącze sprężynowe PUSH IN firmy Weidmüller to łatwe w użyciu, niewymagające narzędzi, przyszłościowe przyłącze przewodu. HC = High Current (przystosowane do prądów o dużych natężeniach).

Pod względem uniwersalności wtyk BLF 5.08HC w niczym nie ustępuje pierwowzorowi:

- 3 sprawdzone kierunki odejścia przewodu zapewniają równie dużą swobodę projektowania konstrukcji dostosowanych do specyficznych potrzeb
- 4 warianty kołnierza oraz opatentowany rygiel umożliwiają tworzenie koncepcji ryglowania dostosowanych do wymagań użytkownika
- W celu osiągnięcia maksymalnych wartości nominalnych podanych w specyfikacji trzeba stosować kombinacje złącz wtykowych BLF 5.08HC i SL 5.08HC.

**Ogólne dane zamówieniowe**

|                    |                                                                                                                                                    |
|--------------------|----------------------------------------------------------------------------------------------------------------------------------------------------|
| Wykonanie          | Złącze wtykowe do druku, wtyk żeński, 5.08 mm, Liczba biegunów: 2, 180°, PUSH IN, Złącze sprężynowe, Zakres zaciskania, maks. : 3.31 mm², skrzynia |
| Nr zam.            | <a href="#">1464040000</a>                                                                                                                         |
| Typ                | BLF 5.08HC/02/180 SN BK BX PRT                                                                                                                     |
| GTIN (EAN)         | 4050118270426                                                                                                                                      |
| Ilość              | 180 Szt.                                                                                                                                           |
| parametry produktu | IEC: 400 V / 24 A / 0.2 - 2.5 mm²<br>UL: 300 V / 18.5 A / AWG 26 - AWG 12                                                                          |
| opakowanie         | skrzynia                                                                                                                                           |

## BLF 5.08HC/02/180 SN BK BX PRT

Weidmüller Interface GmbH &amp; Co. KG

Klingenbergstraße 26

D-32758 Detmold

Germany

www.weidmueller.com

## Dane techniczne

## Wymiary i ciężary

|                  |            |                  |            |
|------------------|------------|------------------|------------|
| Głębokość        | 27,7 mm    | Głębokość (cale) | 1,091 inch |
| Masa netto       | 3,602 g    | Szerokość        | 10,16 mm   |
| Szerokość (cale) | 0,4 inch   | Wysokość         | 14,2 mm    |
| Wysokość (cale)  | 0,559 inch |                  |            |

## Parametry systemu

|                                                 |                                         |                                               |                     |
|-------------------------------------------------|-----------------------------------------|-----------------------------------------------|---------------------|
| Rodzina produktów                               | OMNIMATE Signal - seria BL/SL 5.08      | Rodzaj przyłącza                              | Przyłącze pola      |
| Metoda wykonywania złącz                        | PUSH IN, Złącze sprężynowe              | Raster w mm (P)                               | 5,08 mm             |
| Raster w calach(P)                              | 0,2 inch                                | Kierunek odejścia przewodu                    | 180°                |
| Liczba biegunów                                 | 2                                       | L1 in mm                                      | 5,08 mm             |
| L1 w calach                                     | 0,2 inch                                | liczba rzędów                                 | 1                   |
| liczba rzędów z biegunami                       | 1                                       | Przekrój pomiarowy                            | 2,5 mm <sup>2</sup> |
| zabezpieczenie przed dotykiem wg DIN VDE 57 106 | zabezpieczony przed dotknięciem palcami | zabezpieczenie przed dotykiem wg DIN VDE 0470 | IP 20               |
| Rezystancja skrośna                             | ≤5 mΩ                                   | element kodowany                              | Tak                 |
| Długość odizolowania                            | 10 mm                                   | końcówka wkrętaka                             | 0,6 x 3,5           |
| końcówka wkrętaka norma                         | DIN 5264                                | Cykle wpinania                                | 25                  |
| Siła wtykania/biegun, maks.                     | 7 N                                     | Siła ciągnięcia / biegun, maks.               | 5,5 N               |

## Dane materiałowe

|                                       |          |                                 |                                |
|---------------------------------------|----------|---------------------------------|--------------------------------|
| Materiał izolacyjny                   | PBT      | Barwny                          | czarny                         |
| Tabela kolorów (podobny)              | RAL 9011 | grupa materiałów izolacyjnych   | IIIa                           |
| Porównywalny wskaźnik śledzenia (CTI) | ≥ 200    | Wytrzymałość izolacji           | ≥ 10 <sup>8</sup> Ω            |
| Klasa palności wg UL 94               | V-0      | Materiał styków                 | CuSn                           |
| Powierzchnia styku                    | cynowana | Struktura warstwowa wtyku       | 4...8 μm Sn cynowane na gorąco |
| Temperatura magazynowania, min.       | -40 °C   | Temperatura magazynowania, max. | 70 °C                          |
| Temperatura pracy, min.               | -50 °C   | Temperatura pracy, max.         | 100 °C                         |
| Zakres temperatur montaż, min.        | -30 °C   | Zakres temperatur montaż, max.  | 100 °C                         |

## Przewody pasujące do złącza

|                                                               |                      |
|---------------------------------------------------------------|----------------------|
| Zakres zaciskania, min.                                       | 0,13 mm <sup>2</sup> |
| Zakres zaciskania, maks.                                      | 3,31 mm <sup>2</sup> |
| przekrój przyłącza przewodu AWG, min.                         | AWG 26               |
| przekrój przyłączeniowy przewodu AWG, AWG 12 maks.            |                      |
| jednodrutowe, min. H05(07) V-U                                | 0,2 mm <sup>2</sup>  |
| jednodrutowe, maks. H05(07) V-U                               | 2,5 mm <sup>2</sup>  |
| cienkodrutowe, min. H05(07) V-K                               | 0,2 mm <sup>2</sup>  |
| cienkodrutowe, maks. H05(07) V-K                              | 2,5 mm <sup>2</sup>  |
| z AEH z kołnierzem DIN 46 228/4, min.                         | 0,25 mm <sup>2</sup> |
| z AEH z kołnierzem DIN 46 228/4, maks.                        | 2,5 mm <sup>2</sup>  |
| z tulejką zaciskową, DIN 46228 pt 1, min.                     | 0,25 mm <sup>2</sup> |
| z końcówką kablową wg DIN 46 228/1, 2,5 mm <sup>2</sup> maks. |                      |
| Sprawdzian trzpieniowy EN 60999 a x b; ø                      | 2,8 mm x 2,0 mm      |

## BLF 5.08HC/02/180 SN BK BX PRT

Weidmüller Interface GmbH &amp; Co. KG

Klingenbergstraße 26

D-32758 Detmold

Germany

www.weidmueller.com

## Dane techniczne

|                                            |                                                                                                                                                                                       |                              |                      |
|--------------------------------------------|---------------------------------------------------------------------------------------------------------------------------------------------------------------------------------------|------------------------------|----------------------|
| Zaciskany przewód                          | Przekrój poprzeczny przyłączanego przewodu                                                                                                                                            | Typ                          | cienkodrutowe        |
|                                            |                                                                                                                                                                                       | znamionowy                   | 0,5 mm <sup>2</sup>  |
| przewód i końcówka tulejkowa               | Długość zdejmowania izolacji                                                                                                                                                          | znamionowy                   | 2 mm                 |
|                                            | Zalecana tulejka kablowa                                                                                                                                                              | <a href="#">H0.5/16 OR</a>   |                      |
|                                            | Długość zdejmowania izolacji                                                                                                                                                          | znamionowy                   | 10 mm                |
|                                            | Zalecana tulejka kablowa                                                                                                                                                              | <a href="#">H0.5/10</a>      |                      |
| Przekrój poprzeczny przyłączanego przewodu | Typ                                                                                                                                                                                   | cienkodrutowe                |                      |
|                                            |                                                                                                                                                                                       | znamionowy                   | 0,75 mm <sup>2</sup> |
| przewód i końcówka tulejkowa               | Długość zdejmowania izolacji                                                                                                                                                          | znamionowy                   | 2 mm                 |
|                                            | Zalecana tulejka kablowa                                                                                                                                                              | <a href="#">H0.75/16 W</a>   |                      |
|                                            | Długość zdejmowania izolacji                                                                                                                                                          | znamionowy                   | 10 mm                |
|                                            | Zalecana tulejka kablowa                                                                                                                                                              | <a href="#">H0.75/10</a>     |                      |
| Przekrój poprzeczny przyłączanego przewodu | Typ                                                                                                                                                                                   | cienkodrutowe                |                      |
|                                            |                                                                                                                                                                                       | znamionowy                   | 1 mm <sup>2</sup>    |
| przewód i końcówka tulejkowa               | Długość zdejmowania izolacji                                                                                                                                                          | znamionowy                   | 2 mm                 |
|                                            | Zalecana tulejka kablowa                                                                                                                                                              | <a href="#">H1.0/16D R</a>   |                      |
|                                            | Długość zdejmowania izolacji                                                                                                                                                          | znamionowy                   | 10 mm                |
|                                            | Zalecana tulejka kablowa                                                                                                                                                              | <a href="#">H1.0/10</a>      |                      |
| Przekrój poprzeczny przyłączanego przewodu | Typ                                                                                                                                                                                   | cienkodrutowe                |                      |
|                                            |                                                                                                                                                                                       | znamionowy                   | 1,5 mm <sup>2</sup>  |
| przewód i końcówka tulejkowa               | Długość zdejmowania izolacji                                                                                                                                                          | znamionowy                   | 10 mm                |
|                                            | Zalecana tulejka kablowa                                                                                                                                                              | <a href="#">H1.5/10</a>      |                      |
|                                            | Długość zdejmowania izolacji                                                                                                                                                          | znamionowy                   | 2 mm                 |
|                                            | Zalecana tulejka kablowa                                                                                                                                                              | <a href="#">H1.5/16 R</a>    |                      |
| Przekrój poprzeczny przyłączanego przewodu | Typ                                                                                                                                                                                   | cienkodrutowe                |                      |
|                                            |                                                                                                                                                                                       | znamionowy                   | 2,5 mm <sup>2</sup>  |
| przewód i końcówka tulejkowa               | Długość zdejmowania izolacji                                                                                                                                                          | znamionowy                   | 10 mm                |
|                                            | Zalecana tulejka kablowa                                                                                                                                                              | <a href="#">H2.5/10</a>      |                      |
|                                            | Długość zdejmowania izolacji                                                                                                                                                          | znamionowy                   | 10 mm                |
|                                            | Zalecana tulejka kablowa                                                                                                                                                              | <a href="#">H2.5/14DS BL</a> |                      |
| Tekst referencyjny                         | Zewnętrzna średnica kołnierza wykonanego z tworzywa sztucznego nie powinna być większa niż podziałka (P). Długość tulejek należy dobrać zależnie od produktu i napięcia znamionowego. |                              |                      |

## BLF 5.08HC/02/180 SN BK BX PRT

Weidmüller Interface GmbH &amp; Co. KG

Klingenbergstraße 26

D-32758 Detmold

Germany

www.weidmueller.com

## Dane techniczne

## Dane znamionowe wg IEC

przetestowane zgodnie z normą

IEC 60664-1, IEC 61984

Prąd znamionowy, maks. liczba  
biegunów (Tu=20°C)

19 A

Prąd znamionowy, maks. liczba  
biegunów (Tu=40°C)

16,5 A

napięcie znamionowe przy kat.

przebieg/stopniu zanieczyszczenia III/2

320 V

znamionowe napięcie udarowe przy kat.

przebieg/stopniu zanieczyszczenia II/2

4 kV

znamionowe napięcie udarowe przy kat.

przebieg/stopniu zanieczyszczenia III/3

4 kV

Prąd znamionowy, min. liczba biegunów  
(Tu=20°C)

24 A

Prąd znamionowy, min. liczba biegunów  
(Tu=40°C)

21 A

napięcie znamionowe przy kat.

przebieg/stopniu zanieczyszczenia II/2

400 V

napięcie znamionowe przy kat.

przebieg/stopniu zanieczyszczenia III/3

250 V

znamionowe napięcie udarowe przy kat.

przebieg/stopniu zanieczyszczenia III/2

4 kV

odporność na zwarcia

3 x 1s z 120 A

## Dane znamionowe wg CSA

Napięcie znamionowe (grupa użytkowa  
B / CSA)

300 V

Prąd znamionowy (grupa użytkowa D /  
CSA)

10 A

przekrój przyłącza przewodu AWG,  
maks.

AWG 12

Napięcie znamionowe (grupa użytkowa  
D / CSA)

300 V

przekrój przyłącza przewodu AWG, min.

AWG 26

## Dane znamionowe wg UL 1059

Instytut (cURus)



Nr certyfikatu (cURus)

E60693

Napięcie znamionowe (grupa użytkowa  
B / UL 1059)

300 V

Prąd znamionowy (grupa użytkowa B /  
UL 1059)

18,5 A

przekrój przyłącza przewodu AWG, min.

AWG 26

Odniesienie do wartości znamionowych  
W specyfikacji podano  
wartości minimalne,  
szczegóły – patrz  
certyfikat.Napięcie znamionowe (grupa użytkowa  
D / UL 1059)

300 V

Prąd znamionowy (grupa użytkowa D /  
UL 1059)

10 A

przekrój przyłącza przewodu AWG,  
maks.

AWG 12

## Opakowanie

opakowanie

skrzynia

Długość VPE

35 mm

Szerokość VPE

135 mm

Wysokość VPE

350 mm

## Testy typu

Test: wytrzymałość znaczników

Standard

DIN EN 61984 rozdział 7.3.2 / 09.02 według  
wzorca zamieszczonego w DIN EN 60068-2-70 /  
07.96

Test

znacznik początku, identyfikacja typu, raster, typ  
materiału, znacznik daty

Ocena

dostępny

Test

wytrzymałość

Ocena

sprawdzony

## BLF 5.08HC/02/180 SN BK BX PRT

Weidmüller Interface GmbH &amp; Co. KG

Klingenbergstraße 26

D-32758 Detmold

Germany

www.weidmueller.com

## Dane techniczne

|                                                           |                 |                                                                                     |                                  |
|-----------------------------------------------------------|-----------------|-------------------------------------------------------------------------------------|----------------------------------|
| Test: nieprawidłowe połączenie (brak możliwości wymiany)  | Standard        | DIN EN 61984 rozdziały 6.3 i 6.9.1 / 09.02, DIN EN 60512-13-5 / 11.08               |                                  |
|                                                           | Test            | 180° obrócone z elementami kodowymi                                                 |                                  |
|                                                           | Ocena           | sprawdzony                                                                          |                                  |
|                                                           | Test            | kontrola wzrokowa                                                                   |                                  |
|                                                           | Ocena           | sprawdzony                                                                          |                                  |
| Test: przekrój zaciskowy                                  | Standard        | DIN EN 60999-1 rozdziały 7 i 9.1 / 12.00, DIN EN 60947-1 rozdział 8.2.4.5.1 / 04.08 |                                  |
|                                                           | Typ przewodnika | Typ przewodnika oraz przekrój przewodnika                                           | pełny 0,2 mm <sup>2</sup>        |
|                                                           |                 | Typ przewodnika oraz przekrój przewodnika                                           | bez izolacji 0,2 mm <sup>2</sup> |
|                                                           |                 | Typ przewodnika oraz przekrój przewodnika                                           | pełny 2,5 mm <sup>2</sup>        |
|                                                           |                 | Typ przewodnika oraz przekrój przewodnika                                           | bez izolacji 2,5 mm <sup>2</sup> |
|                                                           |                 | Typ przewodnika oraz przekrój przewodnika                                           | AWG 26/1                         |
|                                                           |                 | Typ przewodnika oraz przekrój przewodnika                                           | AWG 26/19                        |
|                                                           |                 | Typ przewodnika oraz przekrój przewodnika                                           | AWG 14/1                         |
|                                                           |                 | Typ przewodnika oraz przekrój przewodnika                                           | AWG 14/19                        |
|                                                           | Ocena           | sprawdzony                                                                          |                                  |
| Test uszkodzenia i przypadkowego poluzowania przewodników | Standard        | DIN EN 60999-1 rozdział 9.4 / 12.00                                                 |                                  |
|                                                           | Wymaganie       | 0,2 kg                                                                              |                                  |
|                                                           | Typ przewodnika | Typ przewodnika oraz przekrój przewodnika                                           | AWG 26/1                         |
|                                                           |                 | Typ przewodnika oraz przekrój przewodnika                                           | AWG 26/19                        |
|                                                           | Ocena           | sprawdzony                                                                          |                                  |
|                                                           | Wymaganie       | 0,3 kg                                                                              |                                  |
|                                                           | Typ przewodnika | Typ przewodnika oraz przekrój przewodnika                                           | H05V-U0.5                        |
|                                                           |                 | Typ przewodnika oraz przekrój przewodnika                                           | H05V-K0.5                        |
|                                                           | Ocena           | sprawdzony                                                                          |                                  |
|                                                           | Wymaganie       | 0,7 kg                                                                              |                                  |
|                                                           | Typ przewodnika | Typ przewodnika oraz przekrój przewodnika                                           | H07V-U2.5                        |
|                                                           |                 | Typ przewodnika oraz przekrój przewodnika                                           | H07V-K2.5                        |
|                                                           | Ocena           | sprawdzony                                                                          |                                  |
|                                                           | Wymaganie       | 0,9 kg                                                                              |                                  |
|                                                           | Typ przewodnika | Typ przewodnika oraz przekrój przewodnika                                           | AWG 12/1                         |
|                                                           |                 | Typ przewodnika oraz przekrój przewodnika                                           | AWG 12/19                        |
|                                                           | Ocena           | sprawdzony                                                                          |                                  |

## BLF 5.08HC/02/180 SN BK BX PRT

Weidmüller Interface GmbH &amp; Co. KG

Klingenbergstraße 26

D-32758 Detmold

Germany

www.weidmueller.com

## Dane techniczne

|                 |                                           |                                     |  |
|-----------------|-------------------------------------------|-------------------------------------|--|
| Test wyciągania | Standard                                  | DIN EN 60999-1 rozdział 9.5 / 12.00 |  |
|                 | Wymaganie                                 | ≥10 N                               |  |
| Typ przewodnika | Typ przewodnika oraz przekrój przewodnika | AWG 26/1                            |  |
|                 | Typ przewodnika oraz przekrój przewodnika | AWG 26/19                           |  |
| Ocena           | sprawdzony                                |                                     |  |
| Wymaganie       | ≥20 N                                     |                                     |  |
| Typ przewodnika | Typ przewodnika oraz przekrój przewodnika | H05V-K0.5                           |  |
|                 | Typ przewodnika oraz przekrój przewodnika | H05V-U0.5                           |  |
| Ocena           | sprawdzony                                |                                     |  |
| Wymaganie       | ≥50 N                                     |                                     |  |
| Typ przewodnika | Typ przewodnika oraz przekrój przewodnika | H07V-U2.5                           |  |
|                 | Typ przewodnika oraz przekrój przewodnika | H07V-K2.5                           |  |
| Ocena           | sprawdzony                                |                                     |  |
| Wymaganie       | ≥60 N                                     |                                     |  |
| Typ przewodnika | Typ przewodnika oraz przekrój przewodnika | AWG 12/1                            |  |
|                 | Typ przewodnika oraz przekrój przewodnika | AWG 12/19                           |  |
| Ocena           | sprawdzony                                |                                     |  |

## Klasyfikacje

|             |             |             |             |
|-------------|-------------|-------------|-------------|
| ETIM 6.0    | EC002638    | ETIM 7.0    | EC002638    |
| ECLASS 9.0  | 27-44-03-09 | ECLASS 9.1  | 27-44-03-09 |
| ECLASS 10.0 | 27-44-03-09 | ECLASS 11.0 | 27-46-02-02 |

## Ważna informacja

Zgodność IPC: Zgodność: produkty są projektowane, wytwarzane oraz dostarczane zgodnie z uznanymi normami międzynarodowymi, właściwości produktów są zgodne z gwarantowanymi w karcie katalogowej lub ich jakość wykonania jest zgodna z wymogami klasy 2 wg IPC-A-610. Na życzenie mogą być ocenione dalsze wymagania dotyczące produktów.

- Uwagi:
- Na życzenie dodatkowe kolory
  - Na życzenie złożone powierzchnie zestyków
  - Prąd znamionowy przy nominalnym przekroju i min. liczbie biegunów.
  - Końcówka tulejkowa bez kołnierza z tworzywa sztucznego według DIN 46228/1
  - Końcówka tulejkowa z kołnierzem z tworzywa sztucznego według DIN 46228/4
  - Symbol P na rysunkach oznacza raster
  - Kształt zaciskowy „A” to tulejek kablowych z zalecaną zaciskarką PZ 6/5.
  - Odczep probierczy można wykorzystywać tylko jako punkt pomiaru potencjału.
  - Długoterminowe składowanie produktu przy średniej temperaturze 50 °C i średniej wilgotności 70%, 36 miesięcy

## Dopuszczenia

Dopuszczenia



ROHS: Zgodny  
 UL File Number Search: E60693

**BLF 5.08HC/02/180 SN BK BX PRT**

**Weidmüller Interface GmbH & Co. KG**  
Klingenbergstraße 26  
D-32758 Detmold  
Germany

[www.weidmueller.com](http://www.weidmueller.com)

## Dane techniczne

### Pobieranie

Broszura/Katalog

[Catalogues in PDF-format](#)

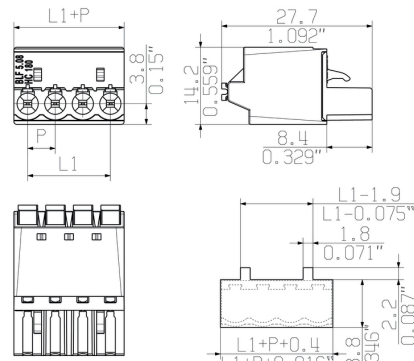
## BLF 5.08HC/02/180 SN BK BX PRT

**Weidmüller Interface GmbH & Co. KG**  
 Klingenbergstraße 26  
 D-32758 Detmold  
 Germany

www.weidmueller.com

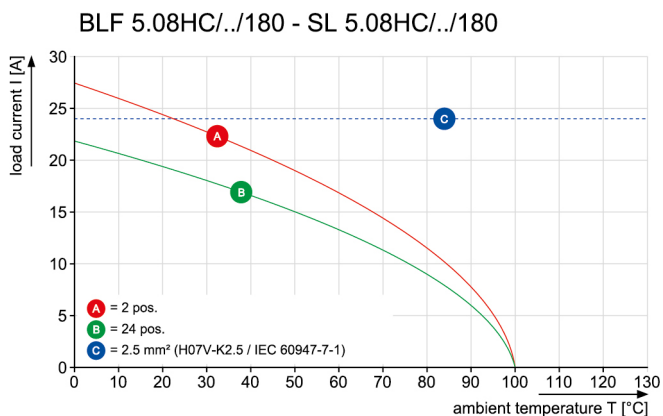
## Rysunki

### Rysunek wymiarowany

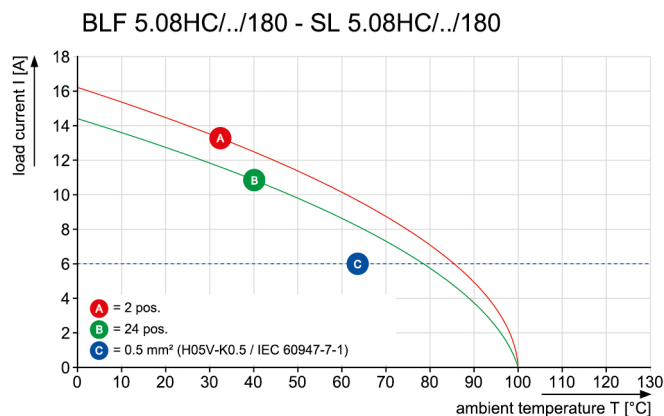


MIN. FRONT PLATE CUT-OUT

### Wykres



### Wykres

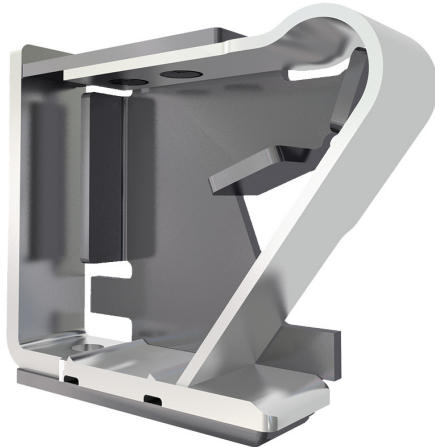


Uncompromising functionality  
 High vibration resistance



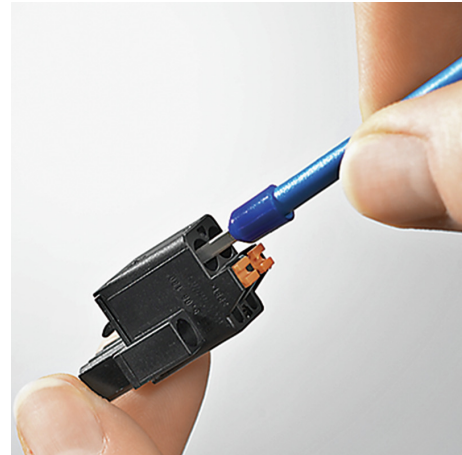
**Rysunki**

**Zaleta produktu**



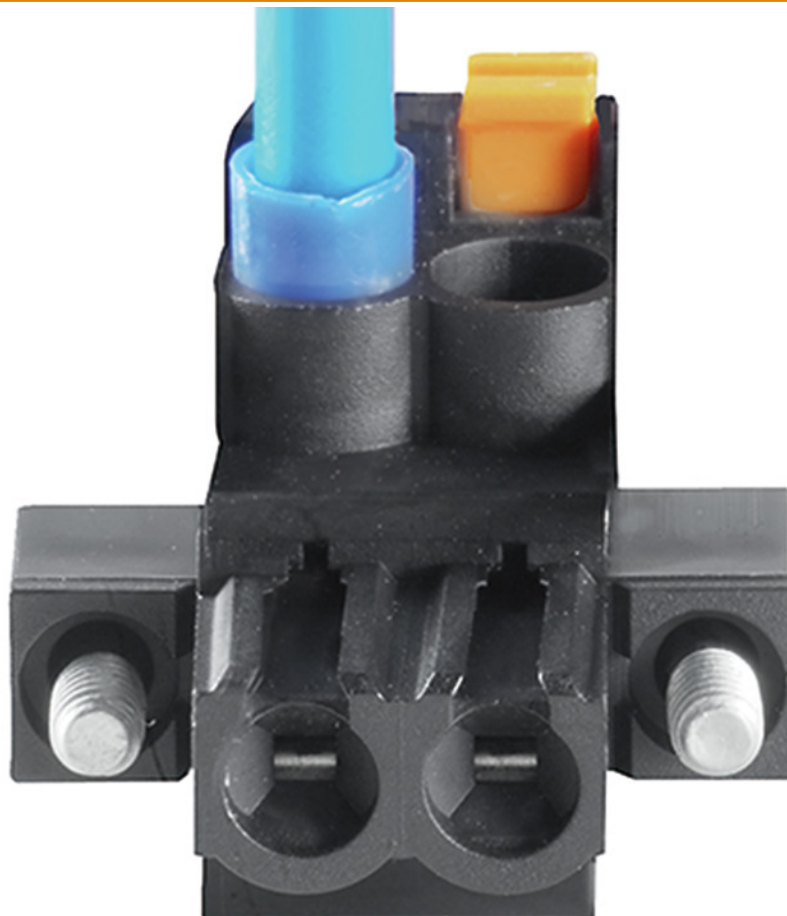
Solid PUSH IN contact  
Safe and durable

**Zaleta produktu**



Cost-effective wiring  
Quick and intuitive operation

**Zaleta produktu**



Wide clamping range  
Tool-free wire connection