

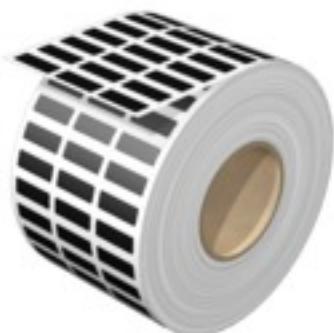
**ESG 6/17 MM SW****Weidmüller Interface GmbH & Co. KG**

Klingenbergstraße 26

D-32758 Detmold

Germany

www.weidmueller.com

**Гарантия длительного срока службы: ESG**

Данные этикетки различных цветов и форматов имеют надежную клеевую основу, которая обеспечивает наилучшее прикрепление к поверхности. Двухслойный полиэстер делает основной материал очень тонким, но при этом чрезвычайно стойким к разрыву.

**Ваши преимущества при использовании MultiMark**

- Резные материалы для разных требований
- Возможность использования с оборудованием многих производителей
- Маркировочные элементы для устройств с привычным дизайном

**Основные данные для заказа**

Исполнение	ESG, Маркировочные элементы для устройств, {Reference (AttributeDefinition) not found: pAttr74196859207437}, черный
Номер для заказа	<a href="#">2005 130000</a>
Тип	ESG 6/17 MM SW
GTIN (EAN)	4050118390612
Кол.	3 000 Шт.
совместимый принтер	<a href="#">2599430000</a> <a href="#">2599440000</a>

Дата создания 11 апреля 2021 г. 6:22:04 CEST

Статус каталога 12.03.2021 / Право на внесение технических изменений сохранено.

## ESG 6/17 MM SW

Weidmüller Interface GmbH &amp; Co. KG

Klingenbergstraße 26

D-32758 Detmold

Germany

www.weidmueller.com

## Технические данные

## Размеры и массы

Высота	6 мм	Высота (в дюймах)	0,236 inch
Глубина	0,1 мм	Глубина (дюймов)	0,004 inch
Масса нетто	0,04 g	Ширина	17 мм
Ширина (в дюймах)	0,669 inch		

## Температуры

Температурный диапазон вставки -40...120 °C

## Маркировочные элементы для устройств

Галогены Нет

## Общие данные

Галогены	Нет	Исполнение	самоклеющийся, без содержания галогенов
Класс пожаростойкости UL 94	V-0	Клей	Акрилат, клейкие
Количество маркировочных элементов на комбинацию	1 Этикетки на катушке = Маркировочные элементы для устройств	Количество на один рулон	3 000
Материал	Полиэстер	Сертификация по стандарту UL 969	Да
Температурный диапазон вставки	-40...120 °C	Температурный диапазон, макс..	120 °C
Температурный диапазон, мин.	-40 °C	Цветовой код	черный
Ширина	17 мм		

## Классификации

ETIM 6.0	EC001288	ETIM 7.0	EC001288
ECLASS 9.0	27-40-06-29	ECLASS 9.1	27-40-06-29
ECLASS 10.0	27-40-06-29	ECLASS 11.0	27-28-11-04

## Сертификаты

ROHS Соответствовать

## Загрузки

Технические данные	<a href="#">STEP</a>
Технические данные	<a href="#">EPLAN_WSCAD</a>

**ESG 6/17 MM SW**

**Weidmüller Interface GmbH & Co. KG**

Klingenbergstraße 26

D-32758 Detmold

Germany

[www.weidmueller.com](http://www.weidmueller.com)

**Изображения**

