

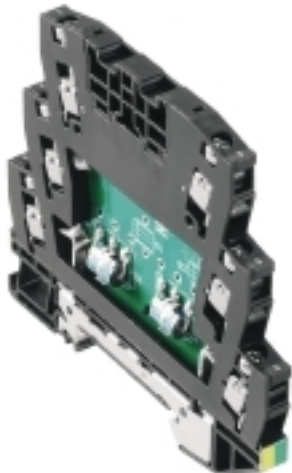
VSSC6 GDT 110VAC/DC10kA**Weidmüller Interface GmbH & Co. KG**

Klingenbergstraße 26

D-32758 Detmold

Germany

www.weidmueller.com



Ogranicznik przeciwprzepięciowy z poszczególnymi komponentami

Z odgromnikiem gazowym w formie zaciskowej

W formie zaciskowej stosuje się odgromnikio gazowe / iskierniki (GDT). Są dopuszczone do takiego maksymalnego sinusowego napięcia zmiennego, jakie jest wydrukowane na danej części. Każde napięcie wyższe od podanego jest bezpiecznie odprowadzane w ok. 10-100µs. Odgromniki gazowane znajdują zastosowanie przy większych mocach.

Ogólne dane zamówieniowe

Wykonanie	Ochrona przeciwprzepięciowa mierzenie - sterowanie - regulacja, 110 V, 156 V, 12 A, IEC 61643-21
Nr zam.	1064690000
Typ	VSSC6 GDT 110VAC/DC10kA
GTIN (EAN)	4032248829972
Ilość	10 Szt.

Data sporządzenia 17 marca 2021 15:38:05 CET

Aktualizacja katalogu 12.03.2021 / Zmiany techniczne zastrzeżone

VSSC6 GDT 110VAC/DC10kA

Weidmüller Interface GmbH & Co. KG

Klingenbergstraße 26

D-32758 Detmold

Germany

www.weidmueller.com

Dane techniczne

Wymiary i ciężary

Głębokość	81 mm	Głębokość (cale)	3,189 inch
Masa netto	44,2 g	Szerokość	6,2 mm
Szerokość (cale)	0,244 inch	Wysokość	88,5 mm
Wysokość (cale)	3,484 inch		

Temperatury

Temperatura magazynowania	-40 °C...80 °C	Temperatura eksploatacyjna	-40 °C...70 °C
Wilgotność	5...96 %		

Prawdopodobieństwo usterki

SIL PAPER	SIL Paper	SIL według IEC 61508	3
MTTF	11 416 lat	SFF	100 %
λcal	10	PFH w 1*10 ⁻⁹ 1/h	0

Zgodność produktu z wymogami środowiska naturalnego

REACH SVHC	Lead 7439-92-1
------------	----------------

Ochrona danych CSA

Grupa gazów A, B	IIC	Grupa gazów C	IIB
Grupa gazów D	IIA	Indukcyjność wewnętrzna, maks. L _i	0 μH
Napięcie wejściowe, maks. U _i	195 V	Pojemność wewnętrzna, maks. C _i	0 nF
Wejście prądowe, maks. I _i	12 A		

Dane znamionowe IEC / EN

Liczba biegunów	1	Maksymalne napięcie stałe, U _c (DC)	195 V
Normy	IEC 61643-21	Poziom ochrony U _p (typ.)	≤ 1200 V
Prąd udarowy I _{impuls} (10/350 μs)	1 kA	Prąd udarowy I _{impuls} (10/350 μs) przewód-PE	1 kA
Prąd wyładowczy I _n (8/20 μs) przewód-PE	2,5 kA	Prąd znamionowy I _N	12 A
Rezystancja skrośna	<0.1 Ω	Rodzaj napięcia	AC/DC
klasa wymagań wg IEC 61643-21	C2, C3, D1	maksymalne napięcie stałe, U _c (AC)	138 V
napięcie znamionowe (AC)	110 V	napięcie znamionowe (DC)	156 V
odporność na prąd udarowy C2	2,5 kA 8/20 μs 5 kV 1,2/50 μs	odporność na prąd udarowy C3	50 A 10/1000 μs
odporność na prąd udarowy D1	1 kA 10/350 μs	pojemność	4,2 nF
prąd upływowy I _{max} (8/20 μs) żyła-PE	10 kA	prąd upływowy udarowy, maks. 8/20 μs 20 kA	
tryb awarii przeciążeniowej	tryb 2		

dane ogólne

Barwny	czarny	Forma konstrukcyjna	Zacisk
Klasa palności wg UL 94	V-0	Optyczny wskaźnik pracy	Nie
Stopień ochrony	IP20	Szyna	TS 35
Wykonanie	Ochrona przeciwprzebieciowa, MSR	funkcja rozłączająca	Nie
segment	mierzenie - sterowanie - regulowanie		

VSSC6 GDT 110VAC/DC10kA**Weidmüller Interface GmbH & Co. KG**

Klingenbergstraße 26

D-32758 Detmold

Germany

www.weidmueller.com

Dane techniczne**koordynacja izolacji zgodnie z EN 50178**

Kategoria przepięciowa	III	Stopień zanieczyszczenia	2
------------------------	-----	--------------------------	---

Dalsze szczegóły aprobat

Certyfikat GOST	GOST-Zertifikat
-----------------	-----------------

Dane przyłączeniowe

Rodzaj przyłącza	złącze śrubowe	Moment obrotowy dociągający, min.	0,5 Nm
Moment obrotowy dociągający, maks.	0,8 Nm	Zakres zaciskania, min.	0,5 mm ²
Zakres zaciskania, maks.	4 mm ²	Przekrój przyłącza przewodu, jednodrutowy, min.	0,5 mm ²
Przekrój przyłącza przewodu, jednodrutowy, max.	6 mm ²	przekrój przyłącza przewodu, cienkodrutowy, AEH (DIN 46228-1), min.	0,5 mm ²
przekrój przyłącza przewodu, cienkodrutowy, AEH (DIN 46228-1), maks.	4 mm ²	Maks. przekrój przyłącza, przewód wielodrutowy, min.	0,5 mm ²
Maks. przekrój przyłącza, przewód wielodrutowy, maks.	4 mm ²		

Wielkości znamionowe IECEx/ATEX/cUL

Certyfikat cUL	cUL Certificate
----------------	-----------------

Klasyfikacje

ETIM 6.0	EC000943	ETIM 7.0	EC000943
ECLASS 9.0	27-13-08-07	ECLASS 9.1	27-13-08-07
ECLASS 10.0	27-13-08-07	ECLASS 11.0	27-13-08-07

Karty specyfikacji przetargowych

Długa specyfikacja	Przelotowa złączka szeregowo o szerokości 6,2mm i iskiernikiem pomiędzy dwoma przewodami sygnałowymi i potencjałem szyny nośnej, stopka TS 35. Tu może być chroniony sygnał z maks 12A. Montaż zacisku jest jednocześnie stworzeniem elektrycznie przewodzącego styku pomiędzy szyną nośną (ziemia) i potencjałem odniesienia (masa) obwodu zabezpieczającego w zacisku. Optyczne oznakowanie zacisku według rodzaju obwodu zabezpieczającego i wysokości napięcia. Możliwość opisu listwy zaciskowej.	Krótka specyfikacja	Przelotowa złączka szeregowo z iskiernikami (GDT) pomiędzy dwoma przewodami sygnałowymi i potencjałem szyny nośnej, stopka TS 35 Wykonanie: 110VUC 10kA
--------------------	--	---------------------	---

VSSC6 GDT 110VAC/DC10kA

Weidmüller Interface GmbH & Co. KG
Klingenbergstraße 26
D-32758 Detmold
Germany

www.weidmueller.com

Dane techniczne

Dopuszczenia

Dopuszczenia



ROHS

Zgodny

Pobieranie

Dopuszczenie/Certyfikat/Deklaracja zgodności	SIL Paper CE PAPER Declaration of Conformity
Dane projektowe	STEP
Dane projektowe	EPLAN, WSCAD
Dokumentacja użytkownika	Instruction sheet VSSC

VSSC6 GDT 110VAC/DC10kA

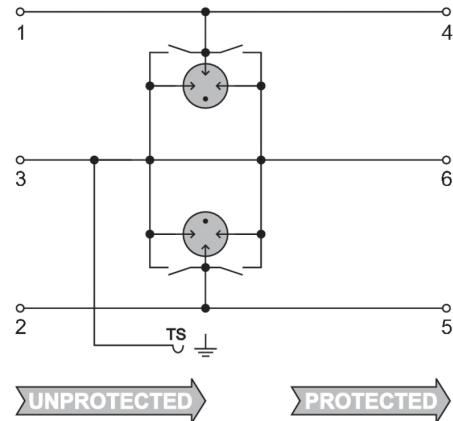
Weidmüller Interface GmbH & Co. KG
Klingenbergstraße 26
D-32758 Detmold
Germany

www.weidmueller.com

Rysunki



Podobny do przedstawionego na ilustracji



Circuit diagram

