

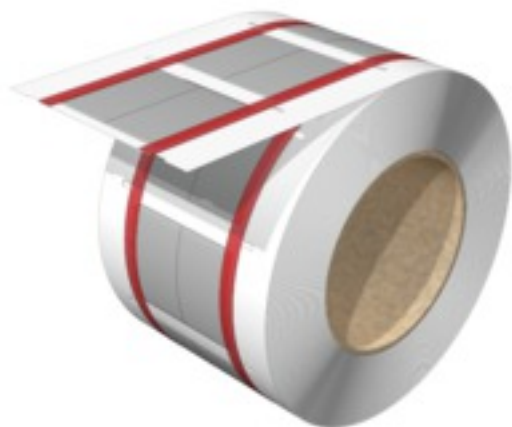
**HS-HF 12.7-25.4/25 MM W****Weidmüller Interface GmbH & Co. KG**

Klingenbergstraße 26

D-32758 Detmold

Germany

www.weidmueller.com



Termokurczliwa tuleja może być zadrukowywana po 2 stronach i stosowana do znakowania i izolowania przewodów i kabli. Elastyczny, termokurczliwy materiał umożliwia mocne, idealne dopasowanie do przewodu, a tym samym oszczędza miejsce.

**Ogólne dane zamówieniowe**

Wykonanie	Znaczniki kabli i przewodów, 12.7 - 25.4 mm, {Reference (AttributeDefinition) not found: pAttr74196859207437}, biały
Nr zam.	<a href="#">2437910000</a>
Typ	HS-HF 12.7-25.4/25 MM W
GTIN (EAN)	4050118460971
Ilość	400 Szt.
Kompatybilna drukarka	<a href="#">2599430000</a> <a href="#">2599440000</a> <a href="#">1140490000</a>

Data sporządzenia 20 marca 2021 21:28:21 CET

**HS-HF 12.7-25.4/25 MM W****Weidmüller Interface GmbH & Co. KG**

Klingenbergstraße 26

D-32758 Detmold

Germany

www.weidmueller.com

**Dane techniczne****Wymiary i ciężary**

Głębokość	0,77 mm	Głębokość (cale)	0,03 inch
Masa netto	1,6 g	Szerokość	40,5 mm
Szerokość (cale)	1,594 inch	Wysokość	25,4 mm
Wysokość (cale)	1 inch		

**Temperatury**

Zakres temperatury stosowania	-55...105 °C
-------------------------------	--------------

**Dane ogólne**

Barwny	biały	Halogenki	Nie
Szerokość	40,5 mm	Zakres temperatury stosowania	-55...105 °C
tworzywo	poliolefin	zakres temperatur roboczych, maks.	105 °C
zakres temperatur roboczych, min.	-55 °C		

**Markery przewodów i kabli**

Halogenki	Nie	Kurczliwość	2:1
Przekrój przyłącza przewodu	35 - 120 mm <sup>2</sup>	Przekrój przyłącza przewodu, maks.	120 mm <sup>2</sup>
Przekrój przyłącza przewodu, min.	35 mm <sup>2</sup>	Zalecana temperatura obkurczania	90 °C
Zewnętrzna średnica przewodu	12,7 - 25,4 mm	Zewnętrzna średnica przewodu, maks.	25,4 mm
Zewnętrzna średnica przewodu, min.	12,7 mm		

**Klasyfikacje**

ETIM 6.0	EC001530	ETIM 7.0	EC001530
ECLASS 9.0	27-40-04-01	ECLASS 9.1	27-40-04-01
ECLASS 10.0	27-40-04-01	ECLASS 11.0	27-28-11-02

**Dopuszczenia**

ROHS	Zgodny
------	--------

**Pobieranie**

Dopuszczenie/Certyfikat/Deklaracja zgodności	<a href="#">NFX 70-100-1 2006 + NF X 70-100-2 2006</a> <a href="#">BS EN 45545-2 2013+A1 2015</a> <a href="#">BS EN ISO 4589-2 1999</a>
Dane projektowe	<a href="#">EPLAN</a>

**HS-HF 12.7-25.4/25 MM W**

**Weidmüller Interface GmbH & Co. KG**  
Klingenbergstraße 26  
D-32758 Detmold  
Germany

[www.weidmueller.com](http://www.weidmueller.com)

**Rysunki**

