

IE-C5DB4RE0100MCSMCA-E

Weidmüller Interface GmbH & Co. KG

Klingenbergstraße 26

D-32758 Detmold

Germany

www.weidmueller.com



Wstępnie zmontowane kable IE, kabel kolejowy, kat. 5, czarny, M12

Ogólne dane zamówieniowe

Wykonanie	Kabel systemowy, M12 kodowanie D – kołek prosty IP 67, M12 kodowanie D – kołek kątowy IP 67, Cat.5 (ISO/IEC 11801) / Cat.5e (TIA T568-B), Radox GWK S, 10 m
Nr zam.	1059940100
Typ	IE-C5DB4RE0100MCSMCA-E
GTIN (EAN)	4032248808700
Ilość	1 Szt.

Data sporządzenia 17 marca 2021 15:06:39 CET

Aktualizacja katalogu 12.03.2021 / Zmiany techniczne zastrzeżone

IE-C5DB4RE0100MCSMCA-E

Weidmüller Interface GmbH & Co. KG

Klingenbergstraße 26

D-32758 Detmold

Germany

www.weidmueller.com

Dane techniczne

Wymiary i ciężary

Długość	10 m	Długość (cale)	393,701 inch
Masa netto	812 g		

Temperatury

Temperatura magazynowania	-40 °C...90 °C	Temperatura eksploatacyjna	-40 °C...90 °C
Temperatura układania	-25 °C...90 °C		

Zgodność produktu z wymogami środowiska naturalnego

REACH SVHC	Lead 7439-92-1
------------	----------------

Normy

Gazy trujące	zgodnie z BS 6853 załącznik B	Gęstość dymu	zgodnie z BS 6853 załącznik D, zgodnie z wymaganiami EN 50268-2, zgodnie z IEC 61034-2
Korozyjność gazów pożarowych	według IEC 60754-2	Norma dot. łączników wtykowych	IEC 61076-2-101
Ochrona przeciwpożarowa w pojazdach szynowych	zgodnie z DIN 5510-2 stopień ochrony przeciwpożarowej 1,2,3,4, zgodnie z BS 6853, zgodnie z EN50288-2-2, According to EN 45545, HL1 - HL3	Pionowe rozprzestrzenianie się płomieni na wiązkach kablowych	zgodnie z BS4066-3, DIN EN 50266-2-5, zgodnie z IEC 60332-3-25 D
Wielozżyłowe metalowe kable do transmisji danych i kable kontrolne	zgodnie z EN50288-2-2	Zawartość fluoru	zgodnie z EN 60684-2 ustęp 45.2
zawartość halogenowodorów	zgodnie z EN-50267-2-1, zgodnie z IEC 60754-1		

Specjalne standardy dla kabli

Gazy trujące	zgodnie z BS 6853 załącznik B	Gęstość dymu	zgodnie z BS 6853 załącznik D, zgodnie z wymaganiami EN 50268-2, zgodnie z IEC 61034-2
Korozyjność gazów pożarowych	według IEC 60754-2	Ochrona przeciwpożarowa w pojazdach szynowych	zgodnie z DIN 5510-2 stopień ochrony przeciwpożarowej 1,2,3,4, zgodnie z BS 6853, zgodnie z EN50288-2-2, According to EN 45545, HL1 - HL3
Pionowe rozprzestrzenianie się płomieni na wiązkach kablowych	zgodnie z BS4066-3, DIN EN 50266-2-5, zgodnie z IEC 60332-3-25 D	Wielozżyłowe metalowe kable do transmisji danych i kable kontrolne	zgodnie z EN50288-2-2
Zabezpieczenie przeciwpożarowe magistral	Zgodnie z ISO 6722-1 5.22 (UN ECE-R 118.01)	Zawartość fluoru	zgodnie z EN 60684-2 ustęp 45.2
zawartość halogenowodorów	zgodnie z EN-50267-2-1, zgodnie z IEC 60754-1		

Standardy ogólne

Norma dot. łączników wtykowych	IEC 61076-2-101	Nr certyfikatu (cULus)	E316369
--------------------------------	-----------------	------------------------	---------

Data sporządzenia 17 marca 2021 15:06:39 CET

Aktualizacja katalogu 12.03.2021 / Zmiany techniczne zastrzeżone

IE-C5DB4RE0100MCSMCA-E

Weidmüller Interface GmbH & Co. KG

Klingenbergstraße 26

D-32758 Detmold

Germany

www.weidmueller.com

Dane techniczne

Budowa kabla

Ekranowanie	SF/UTP	Przekrój	2*2*AWG 22/7 - 2*2*0,36 mm ²
Przewody plecione	7	kolor płaszczka	czarny
tworzywo płaszczka	Radox GWK S	Średnica izolacji	1,95 mm
Średnica płaszczka, maks.	7,55 mm	Średnica płaszczka, min.	6,95 mm

Właściwości kabli elektrycznych

Kategoria	Cat.5 (ISO/IEC 11801) / Cat.5e (TIA T568-B)
-----------	--

Właściwości mechaniczne i materiałowe kabli

Gęstość dymu	zgodnie z BS 6853 załącznik D, zgodnie z wymaganiami EN 50268-2, zgodnie z IEC 61034-2	Halogenki	bezhalogenowe, zgodnie z IEC 60754-2
Korozyjność gazów pożarowych	według IEC 60754-2	Odporność na olej	zgodnie z wymaganiami EN 50306-3
Promień gięcia, min., powtarzany	6 *średnica	Wytrzymałość na ścieranie	bardzo dobrze

wtyczka

Złącze lewe	M12 kodowanie D – kołek prosty IP 67	Złącze prawe	M12 kodowanie D – kołek kątowy IP 67
-------------	--------------------------------------	--------------	--------------------------------------

wtyki lewe

Złącze lewe	M12 kodowanie D – kołek prosty IP 67
-------------	--------------------------------------

wtyki prawe

Złącze prawe	M12 kodowanie D – kołek kątowy IP 67
--------------	--------------------------------------

Klasyfikacje

ETIM 6.0	EC002599	ETIM 7.0	EC002599
ECLASS 9.0	27-06-03-08	ECLASS 9.1	27-06-03-08
ECLASS 10.0	27-06-03-08	ECLASS 11.0	27-06-03-08

Dopuszczenia

Dopuszczenia



ROHS	Zgodny
UL File Number Search	E316369

IE-C5DB4RE0100MCSMCA-E

Weidmüller Interface GmbH & Co. KG
Klingenbergstraße 26
D-32758 Detmold
Germany

www.weidmueller.com

Dane techniczne

Pobieranie

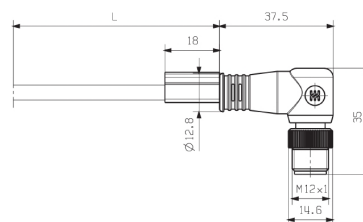
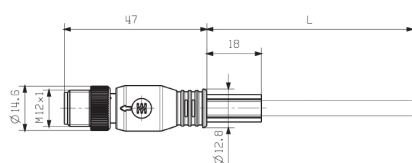
Dane projektowe	WSCAD
Dokumentacja użytkownika	MAN IE GUIDE DE MAN IE GUIDE EN

IE-C5DB4RE0100MCSMCA-E

Weidmüller Interface GmbH & Co. KG
 Klingenbergstraße 26
 D-32758 Detmold
 Germany

www.weidmueller.com

Rysunki



Schemat połączeń

Rysunek szczegółowy

M12		M12
1	yellow	1
2	white	2
3	orange	3
4	blue	4

