

WDU 10

Weidmüller Interface GmbH & Co. KG

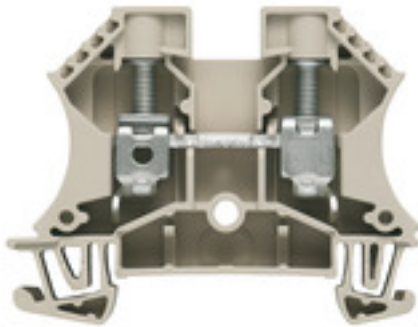
Klingenbergstraße 26

D-32758 Detmold

Germany

www.weidmueller.com

Produktbild



Klippon® Connect mit Zugbügeltechnologie

Die große Zuverlässigkeit und hohe Variantenvielfalt von Reihenklemmen mit Zugbügelanschluss sorgen für Entlastung in der Planung und höchste Sicherheit im Betrieb. Damit bietet Klippon® Connect eine bewährte Antwort auf vielfältige Anforderungen.

Allgemeine Bestelldaten

| | |
|------------|---|
| Ausführung | Durchgangs-Reihenklemme, Schraubanschluss, 10 mm ² , 1000 V, 57 A, dunkelbeige |
| Best.-Nr. | 1020300000 |
| Typ | WDU 10 |
| GTIN (EAN) | 4008 190068868 |
| VPE | 50 Stück |

Erstellungs-Datum 30. März 2021 15:03:08 MESZ

Katalogstand 26.03.2021 / Technische Änderungen vorbehalten

WDU 10

Weidmüller Interface GmbH & Co. KG
 Klingenbergstraße 26
 D-32758 Detmold
 Germany

www.weidmueller.com

Technische Daten

Abmessungen und Gewichte

| | | | |
|-----------------------------|------------|---------------|------------|
| Breite | 9,9 mm | Breite (inch) | 0,39 inch |
| Gewicht | 18,46 g | Höhe | 60 mm |
| Höhe (inch) | 2,362 inch | Nettogewicht | 16,9 g |
| Tiefe | 46,5 mm | Tiefe (inch) | 1,831 inch |
| Tiefe inklusive Tragschiene | 47 mm | | |

Temperaturen

| | | | |
|--------------------------------|----------------|--------------------------------|--|
| Lagertemperatur | | Einsatztemperaturbereich | Einsatztemperaturbereich siehe EG- Baumusterprüfbescheinigung/ IECEX-Certificate of Conformity |
| | -25 °C...55 °C | | |
| Dauergebrauchstemperatur, min. | -60 °C | Dauergebrauchstemperatur, max. | 130 °C |

2 klemmbare Leiter (H05V/H07V) gleichen Querschnitts (Bemessungsanschluss)

| | | | |
|---|-------------------|---|---------------------|
| Leiteranschlussquerschnitt, eindrätig, 2 klemmbare Leiter, max. | 6 mm ² | Leiteranschlussquerschnitt, eindrätig, 2 klemmbare Leiter, min. | 0,5 mm ² |
| Leiteranschlussquerschnitt, feindrätig mit Aderendhülse DIN 46228/1, 2 Klemmbare Leiter, max. | 6 mm ² | Leiteranschlussquerschnitt, feindrätig mit Aderendhülse DIN 46228/1, 2 Klemmbare Leiter, min. | 0,5 mm ² |
| Leiteranschlussquerschnitt, feindrätig, 2 Klemmbare Leiter, max. | 6 mm ² | Leiteranschlussquerschnitt, feindrätig, 2 Klemmbare Leiter, min. | 0,5 mm ² |
| Leiteranschlussquerschnitt, mehrdrätig, 2 Klemmbare Leiter, max. | 6 mm ² | Leiteranschlussquerschnitt, mehrdrätig, 2 Klemmbare Leiter, min. | 0,5 mm ² |

Allgemeines

| | | | |
|--------------------------------------|---------------|--------------------------------------|--------|
| Leiteranschlussquerschnitt AWG, max. | AWG 6 | Leiteranschlussquerschnitt AWG, min. | AWG 16 |
| Normen | IEC 60947-7-1 | Tragschiene | TS 35 |

Bemessungsdaten

| | | | |
|-------------------------------------|---------------|---|--------------------|
| Verlustleistung gemäß IEC 60947-7-x | 1,82 W | Bemessungsquerschnitt | 10 mm ² |
| Bemessungsspannung | 1.000 V | Bemessungsspannung DC | 1.000 V DC |
| Nennstrom | 57 A | Strom bei max. Leiter | 76 A |
| Normen | IEC 60947-7-1 | Durchgangswiderstand gemäß IEC 60947-7-x | 0,56 mΩ |
| Bemessungsstoßspannung | 8 kV | Verschmutzungsgrad | 3 |

Bemessungsdaten IECEx/ATEX

| | | | |
|------------------------------|--|-------------------------------|--------------------|
| Zertifikat-Nr. (ATEX) | DEMKO14ATEX1338U | Zertifikat-Nr. (IECEX) | IECEXULD14.0005U |
| Spannung max (ATEX) | 690 V | Strom (ATEX) | 57 A |
| Leiterquerschnitt max (ATEX) | 10 mm ² | Spannung max (IECEX) | 690 V |
| Strom (IECEX) | 57 A | Leiterquerschnitt max (IECEX) | 10 mm ² |
| Einsatztemperaturbereich | Einsatztemperaturbereich siehe EG- Baumusterprüfbescheinigung/ IECEX-Certificate of Conformity | Kennzeichnung EN 60079-7 | |
| Kennzeichnung Ex 2014/34/EU | II 2 G D | | Ex eb II C Gb |

WDU 10

Weidmüller Interface GmbH & Co. KG
 Klingenbergstraße 26
 D-32758 Detmold
 Germany

www.weidmueller.com

Technische Daten

Bemessungsdaten nach CSA

| | | | |
|-----------------------------|----------------|-----------------------------|--------|
| Leiterquerschnitt max (CSA) | 6 AWG | Leiterquerschnitt min (CSA) | 18 AWG |
| Spannung Gr C (CSA) | 600 V | Strom Gr C (CSA) | 65 A |
| Zertifikat-Nr. (CSA) | 200039-1057876 | | |

Bemessungsdaten nach UL

| | | | |
|-----------------------------------|--------|-----------------------------------|--------|
| Leitergr. Factory wiring max (UR) | 6 AWG | Leitergr. Factory wiring min (UR) | 18 AWG |
| Leitergr. Field wiring max (UR) | 6 AWG | Leitergr. Field wiring min (UR) | 18 AWG |
| Spannung Gr C (UR) | 600 V | Strom Gr C (UR) | 65 A |
| UL_Leiter_max_Print | 6 AWG | UL_Leiter_min_Print | 18 AWG |
| UL_Spannung_Print | 600 V | UL_Strom_Print | 65 A |
| Zertifikat-Nr. (UR) | E60693 | | |

Klemmbare Leiter (Bemessungsanschluss)

| | |
|--------------------------------------|------------------|
| Abisolierlänge | 12 mm |
| Anschlussart | Schraubanschluss |
| Anschlussrichtung | seitlich |
| Anzahl Anschlüsse | 2 |
| Anzugsdrehmoment, max. | 1,9 Nm |
| Anzugsdrehmoment, min. | 1,2 Nm |
| Drehmomentstufe mit Elektroschrauber | 4 |
| Typ DMS | |

Technische Daten

| Klemmbare Leiter | Anschluss Ausprägung | | Schraubanschluss | |
|---|----------------------------|-------------------------|-------------------------|------------------------|
| | Leiteranschlussquerschnitt | | Typ | eindrätig, H05(07) V-U |
| | | min. | 1,5 mm ² | |
| | | max. | 16 mm ² | |
| | | nominal | 10 mm ² | |
| Aderendhülse | | Abisolierlänge | min. 12 mm | |
| | | | max. 12 mm | |
| | | | nominal 12 mm | |
| | | Anzugsdrehmoment | min. 1,2 Nm | |
| | | | max. 1,9 Nm | |
| | | Empfohlene Aderendhülse | | |
| Anschluss Ausprägung | | Schraubanschluss | | |
| Leiteranschlussquerschnitt | | Typ | mehrdrätig, H07V-R | |
| | | min. | 1,5 mm ² | |
| | | max. | 16 mm ² | |
| | | nominal | 10 mm ² | |
| Aderendhülse | | Abisolierlänge | min. 12 mm | |
| | | | max. 12 mm | |
| | | | nominal 12 mm | |
| | | Anzugsdrehmoment | min. 1,2 Nm | |
| | | | max. 1,9 Nm | |
| | | Empfohlene Aderendhülse | | |
| Anschluss Ausprägung | | Schraubanschluss | | |
| Leiteranschlussquerschnitt | | Typ | feindrätig, H05(07) V-K | |
| | | min. | 1,5 mm ² | |
| | | max. | 16 mm ² | |
| | | nominal | 10 mm ² | |
| Aderendhülse | | Abisolierlänge | min. 12 mm | |
| | | | max. 12 mm | |
| | | | nominal 12 mm | |
| | | Anzugsdrehmoment | min. 1,2 Nm | |
| | | | max. 1,9 Nm | |
| | | Empfohlene Aderendhülse | | |
| Klemmbereich, max. | 16 mm ² | | | |
| Klemmbereich, min. | 1,31 mm ² | | | |
| Klemmschraube | M 4 | | | |
| Klingenmaß | 1,0 x 5,5 mm | | | |
| Lehrdorn nach 60 947-1 | B6 | | | |
| Leiteranschlussquerschnitt AWG, max. | AWG 6 | | | |
| Leiteranschlussquerschnitt AWG, min. | AWG 16 | | | |
| Leiteranschlussquerschnitt, eindrätig, max. | 16 mm ² | | | |
| Leiteranschlussquerschnitt, eindrätig, min. | 1,5 mm ² | | | |
| Leiteranschlussquerschnitt, feindrätig AEH mit Kunststoffkragen DIN 46228/4, max. | 16 mm ² | | | |
| Leiteranschlussquerschnitt, feindrätig AEH mit Kunststoffkragen DIN 46228/4, min. | 1,5 mm ² | | | |
| Leiteranschlussquerschnitt, feindrätig mit AEH DIN 46228/1, max. | 16 mm ² | | | |
| Leiteranschlussquerschnitt, feindrätig mit AEH DIN 46228/1,min. | 1,5 mm ² | | | |
| Leiteranschlussquerschnitt, feindrätig, max. | 16 mm ² | | | |

WDU 10

Weidmüller Interface GmbH & Co. KG
 Klingenbergstraße 26
 D-32758 Detmold
 Germany

www.weidmueller.com

Technische Daten

Leiteranschlussquerschnitt, mehrdrähtig, 16 mm²
 max.

Leiteranschlussquerschnitt, mehrdrähtig, 1,5 mm²
 min.

Zwillings-Aderendhülse, max. 6 mm²

Zwillings-Aderendhülse, min. 1,5 mm²

Systemkennwerte

| | | | |
|----------------------------------|---|---------------------------------|------|
| Ausführung | Schraubanschluss, für schraubbare Querverbindung, einseitig offen | Abschlussplatte erforderlich | Ja |
| Anzahl der Potentiale | 1 | Anzahl der Etagen | 1 |
| Anzahl der Klemmstellen je Etage | 2 | Anzahl der Potentiale pro Etage | 1 |
| Etagen intern gebrückt | Nein | PE-Anschluss | Nein |
| Tragschiene | TS 35 | N-Funktion | Nein |
| PE-Funktion | Nein | PEN-Funktion | Nein |

Werkstoffdaten

| | | | |
|--------------------------------|-------|-------|-------------|
| Werkstoff | Wemid | Farbe | dunkelbeige |
| Brennbarkeitsklasse nach UL 94 | V-0 | | |

weitere technische Daten

| | | | |
|-------------------------|--------|-------------------------------|----------|
| Anzahl gleicher Klemmen | 1 | Montageart | gerastet |
| Offene Seiten | rechts | explosionsgeprüfte Ausführung | Ja |

Klassifikationen

| | | | |
|-------------|-------------|-------------|-------------|
| ETIM 6.0 | EC000897 | ETIM 7.0 | EC000897 |
| ECLASS 9.0 | 27-14-11-20 | ECLASS 9.1 | 27-14-11-20 |
| ECLASS 10.0 | 27-14-11-20 | ECLASS 11.0 | 27-14-11-20 |

Zulassungen

Zulassungen



| | |
|-----------------------|---------|
| ROHS | Konform |
| UL File Number Search | E60693 |

WDU 10

Weidmüller Interface GmbH & Co. KG
Klingenbergstraße 26
D-32758 Detmold
Germany

www.weidmueller.com

Technische Daten

Downloads

| | |
|--|---|
| Zulassung / Zertifikat / Konformitätsdokument | Attestation of Conformity IECEX Certificate CB Testreport CB Certificate EAC certificate DNVGL certificate NEMKO certificate INMETRO certificate Lloyds Register Certificate MARITREG Certificate POLSKIREJ certificate EAC EX Certificate CCC Ex Certificate Declaration of Conformity ATEX Certificate Declaration of Conformity all terminals |
| Engineering-Daten | STEP |
| Engineering-Daten | EPLAN, WSCAD, Zuken E3.S |
| Anwenderdokumentation | NTI_IECEX_WDU-WPE_10.pdf StorageConditionsTerminalBlocks |

Datenblatt

WDU 10

Weidmüller Interface GmbH & Co. KG
Klingenbergstraße 26
D-32758 Detmold
Germany

www.weidmueller.com

Zeichnungen

