

## IE-BS-V01M-SCRJ-SM

**Weidmüller Interface GmbH & Co. KG**

Klingenbergstraße 26

D-32758 Detmold

Germany

[www.weidmueller.com](http://www.weidmueller.com)



zestawy łączników wtykowych bagnetowych według IEC  
61076-3-106 Var.1 (Ethernet/IP) wkład RJ45 z metalu  
plus wkład SC

### Ogólne dane zamówieniowe

Wykonanie	Kołnierz LWL, IP67, Singlemode
Nr zam.	<a href="#">1221020000</a>
Typ	IE-BS-V01M-SCRJ-SM
GTIN (EAN)	4050118004113
Ilość	10 Szt.

## IE-BS-V01M-SCRJ-SM

Weidmüller Interface GmbH &amp; Co. KG

Klingenbergstraße 26

D-32758 Detmold

Germany

www.weidmueller.com

## Dane techniczne

## Wymiary i ciężary

Głębokość	37 mm	Głębokość (cale)	1,457 inch
Masa netto	63,7 g	Szerokość	32 mm
Szerokość (cale)	1,26 inch	Wysokość	32 mm
Wysokość (cale)	1,26 inch		

## Temperatury

Temperatura eksploatacyjna -40 °C...70 °C

## Zgodność produktu z wymogami środowiska naturalnego

REACH SVHC Lead 7439-92-1

## Standardy ogólne

Norma dot. łączników wtykowych IEC 61076-3-106 wariant 1, IEC 61754-24

## Dane ogólne

Barwny	inne	Cykle wpinania	500
Podstawowy materiał obudowy	odlew ciśnieniowy cynkowy	Przyłącze 2	SCRJ
Stopień ochrony	IP67	Typ włókna	Singlemode
Tłumienność odbiciowa złącze 1	≥ 40 dB SCRJ	Tłumienność wtrąceniowa	≤ 0,5 dB

## Klasyfikacje

ETIM 6.0	EC001122	ETIM 7.0	EC001122
ECLASS 9.0	19-17-01-22	ECLASS 9.1	19-17-01-22
ECLASS 10.0	19-17-01-22	ECLASS 11.0	19-17-01-22

## Pobieranie

Dopuszczenie/Certyfikat/Deklaracja zgodności	<a href="#">PROFINET Manufacturer's Declaration</a>
Dane projektowe	<a href="#">STEP</a>
Dokumentacja użytkownika	<a href="#">MAN IE GUIDE DE</a> <a href="#">MAN IE GUIDE EN</a> <a href="#">Designation key / Type key</a> <a href="#">Manual</a>

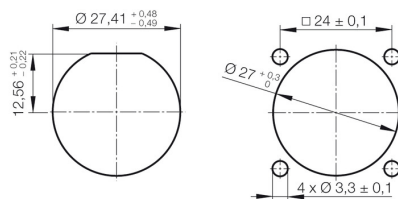
## IE-BS-V01M-SCRJ-SM

**Weidmüller Interface GmbH & Co. KG**  
Klingenbergstraße 26  
D-32758 Detmold  
Germany

[www.weidmueller.com](http://www.weidmueller.com)

## Rysunki

### Wycięcie montażowe



Mounting cut-out: 1. With central screw connection / 2. For mounting with four M3 screws