

**SAIL-M12WM12W-K-5.0P****Weidmüller Interface GmbH & Co. KG**

Klingenbergstraße 26

D-32758 Detmold

Germany

www.weidmueller.com



Państwa urządzenia peryferyjne wymagają zasilania o dużej mocy. Nowe złącze wtykowe M12 pozwala na bezproblemowe doprowadzenie zasilania 250 V / 2 A. Kompaktowe złącza wtykowe M12 z kodowaniem S oraz T są przeznaczone do przesyłania napięcia maks. 630 V AC lub 60 V DC i prądu 12 A.

**Ogólne dane zamówieniowe**

Wykonanie	Przewód zasilający, Kabel połączeniowy, M12 / M12, Liczba biegunów : 5 (4 + PE), 5 m, złącze męskie, kątowe - złącze żeńskie, kątowe, Ekranowane: Nie, LED: Nie, Materiał płaszczka: PUR, Halogenki: Nie
Nr zam.	<a href="#">2455290500</a>
Typ	SAIL-M12WM12W-K-5.0P
GTIN (EAN)	4050118470420
Ilość	1 Szt.

Data sporządzenia 20 marca 2021 22:53:49 CET

**SAIL-M12WM12W-K-5.0P****Weidmüller Interface GmbH & Co. KG**

Klingenbergstraße 26

D-32758 Detmold

Germany

www.weidmueller.com

**Dane techniczne****Wymiary i ciężary**

Masa netto 300 g

**Zgodność produktu z wymogami środowiska naturalnego**

REACH SVHC Lead 7439-92-1

**Specyfikacje techniczne kabla**

Cykle gięcia	10 mln	
Długość kabla	5 m	
Ekranowane	Nie	
Funkcja PE	Tak	
Halogenki	Nie	
Kodowanie kolorami	zielony / żółty, czarny (1), czarny (2), czarny (3), czarny (4)	
Konfigurowalna długość kabla	Nie	
Liczba biegunów	5	
Liczba biegunów	5 (4 + PE)	
Materiał płaszczka	PUR	
Odporne na ścięgi spawalnicze	Nie	
Podstawowy materiał obudowy	PUR	
Przekrój żyły	1,5 mm <sup>2</sup>	
Przydatność do tańcucha ciągowego	Tak	
Przyspieszenie	5 m/s <sup>2</sup>	
Prędkość	5 m/s	
Zakres temperatur, stały	-40...80 °C	
Zakres temperatur, zmienny, min. / maks.	-30...80 °C	
Zewnętrzna okładzina zgodnie z UL AWM style	20939 (80 °C / 600 V)	
izolacja	PP	
kolor płaszczka	czarny	
promień zgięcia min., ruchomy	7,5 x średnica kabla	
promień zgięcia, min., ułożony na stałe	4 x średnica kabla	
zakres temperatur, ruchomy, maks.	80 °C	
zakres temperatur, ruchomy, min.	-30 °C	
zakres temperatur, ułożony na stałe, maks.	80 °C	
zakres temperatur, ułożony na stałe, min.	-40 °C	
Średnica zewnętrzna	Średnica	8 mm
	Znaki	±
	Tolerancja	0,2 mm
Średnica zewnętrzna	8 mm ± 0.2 mm	

**Dane ogólne techniczne**

Cykle wpinania	≤ 100	LED	Nie
Podstawowy materiał obudowy	PUR	Powierzchnia styku	pozlaczany
Prąd znamionowy	16 A	Stopień ochrony	IP65, IP67, po wkręceniu
Stopień zanieczyszczenia	3	Wykonanie	złącze męskie, kątowe - złącze żeńskie, kątowe
Wytrzymałość izolacji	10 <sup>8</sup> Ω	Zakres temperatury obudowy	-25...+80 °C
kodowanie	K	napięcie znamionowe	600 V
zmostkowany	Nie	Ścieżka połączenia	M12 / M12

Data sporządzenia 20 marca 2021 22:53:49 CET

Aktualizacja katalogu 12.03.2021 / Zmiany techniczne zastrzeżone

2

## SAIL-M12WM12W-K-5.0P

**Weidmüller Interface GmbH & Co. KG**  
Klingenbergstraße 26  
D-32758 Detmold  
Germany

[www.weidmueller.com](http://www.weidmueller.com)

## Dane techniczne

### Normy

Norma dot. łączników wtykowych IEC 61076-2-111

### Klasyfikacje

ETIM 6.0	EC001855	ETIM 7.0	EC001855
ECLASS 9.0	27-06-03-11	ECLASS 9.1	27-06-03-11
ECLASS 10.0	27-06-03-11	ECLASS 11.0	27-06-03-11

### Dopuszczenia

Dopuszczenia



ROHS Zgodny  
UL File Number Search E257571

### Pobieranie

Dane projektowe [STEP](#)

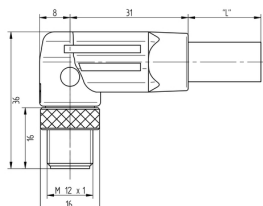
**SAIL-M12WM12W-K-5.0P**

**Weidmüller Interface GmbH & Co. KG**  
 Klingenbergstraße 26  
 D-32758 Detmold  
 Germany

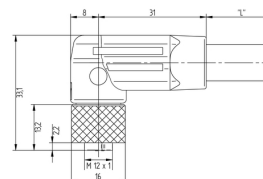
www.weidmueller.com

**Rysunki**

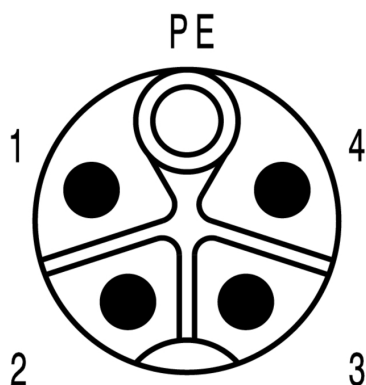
**Rysunek wymiarowy**



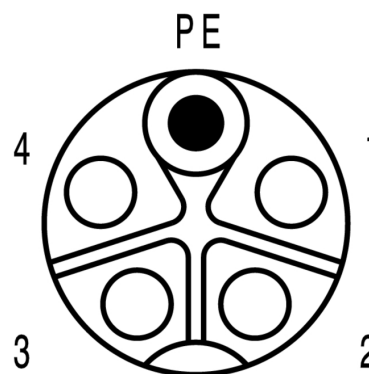
**Rysunek wymiarowy**



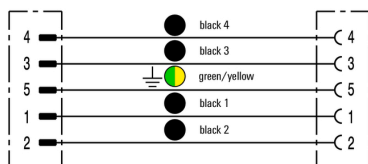
**Schemat biegunów**



**Schemat biegunów**



**Schemat połączeń**



**Idealne narzędzie: Screwty® z regulacją momentu obrotowego**

