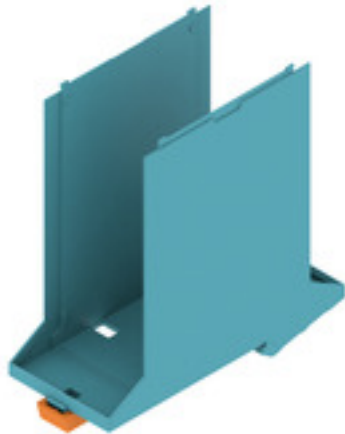


CH20M45 B FE BL/OR

Weidmüller Interface GmbH & Co. KG
 Klingenbergstraße 26
 D-32758 Detmold
 Germany

www.weidmueller.com

Produktbild



Effizienz, Flexibilität und Design in Bestform - der Maßanzug von der Stange

Skalierbarkeit, individuelles Design und Kosteneffizienz - hohe Flexibilität ist, neben innovativer Funktionalität, ein wesentliches Kriterium bei der Wahl des Gehäusekonzeptes. Wählen Sie also maximale Performance bei geringstmöglichem Aufwand.

Das modulare Elektronikgehäuse CH20M45 ist das XL-Format im durchgängigen Sortiment für Elektronikapplikationen mit mehr Platzbedarf z.B. für Kleinststeuerungen und Spannungsversorgungen.

Das gesamte System überzeugt - neben Skalierbarkeit, Flexibilität, einem hohen Sicherheitsniveau sowie innovativer Funktionalität in der Anwendung - durch applikations- und praxisgerechte Details:

- **Zeitsparende Installation** aufgrund von Features wie "Wire ready" oder dem universellen Multi-Tool-Schraubenkopf
- **Anwendergerechte Bedienung** durch klare und dauerhafte Markierung plus zusätzliche Beschriftbarkeit, integriertem Lösebügel oder transparentem Cover
- **Maximale Störsicherheit** durch ESD-sichere Konstruktion mit weit ineinander greifenden Modul-Fügekanten aus Hochleistungskunststoff
- **Hohe Betriebssicherheit** durch einzigartige AutoSet-Codierung sowie beidseitige Fingersicherheit bei Buchsen- und Stiftleiste

CH20M - der kompakte Name für das flexibelste System im Markt steht nicht nur für "Component Housing IP20 Modular".

CH20M steht für Effizienz und Innovation beim Design, bei der Fertigung und in der Anwendung.

Allgemeine Bestelldaten

Ausführung	Modular Gehäuse, OMNIMATE Housing - Serie CH20M blau, Breite: 45 mm
Best.-Nr.	2579680000
Typ	CH20M45 B FE BL/OR
GTIN (EAN)	4050118588637
VPE	6 Stück

CH20M45 B FE BL/OR

Weidmüller Interface GmbH & Co. KG
 Klingenbergstraße 26
 D-32758 Detmold
 Germany

www.weidmueller.com

Technische Daten

Abmessungen und Gewichte

Breite	45 mm	Breite (inch)	1,772 inch
Höhe	109,3 mm	Höhe (inch)	4,303 inch
Länge	107,4 mm	Länge (inch)	4,228 inch
Nettogewicht	49,83 g		

Temperaturen

Einsatztemperaturbereich	-40 °C...120 °C	Verlegetemperatur	-25 °C...85 °C
Feuchtigkeit	5...93 % rel. Feuchte, Tu = 40 °C, keine Betauung		

Bauteileigenschaften

Aussparung im Rastfußbereich als Vorbereitung für	FE-Kontakt, Kontakt nicht inbegriffen!	Farbe Rastfuß	orange
---	--	---------------	--------

Mechanische Prüfungen

Entsprechend Norm	DIN EN 61373:1999 (Schock und Vibration)		
Prüfbedingungen	fünf Gehäuse in Reihe montiert, 200g zusätzliches Gewicht pro Leiterkarte, zwei Leiterkarten montiert		
Geprüfte Achsen	X, Y, Z		
Schockprüfung	Prüfkategorie	1	
	Schockanzahl pro Achse	3 in positiver und negativer Richtung	
	Schockdauer	30 ms	
	Beschleunigung horizontal	30 m/s ²	
	Beschleunigung vertikal	30 m/s ²	
Vibrationsprüfung	Beschleunigung längsgerichtet	50 m/s ²	
	Effektive Beschleunigung	7,9 m/s ²	
	Prüfdauer	5 Stunden pro Achse	
	Prüfkategorie	1B	

Thermische Prüfungen

Thermische Prüfungen	Prüfbedingungen	sieben Gehäuse in Reihe montiert - kein Abstand, zwei Anschlussebenen - acht Anschlüsse pro Gehäuse	
	Prüfachsen	horizontal, Mehr auf Anfrage	
	Umgebungstemperatur	55 °C	
	Max. Verlustleistung	4,2 W	
	Umgebungstemperatur	50 °C	
	Max. Verlustleistung	4,8 W	
	Umgebungstemperatur	40 °C	
	Max. Verlustleistung	5,9 W	
	Umgebungstemperatur	20 °C	
Max. Verlustleistung	8,25 W		

Baugruppeneigenschaften

Max. Leiterplattenanzahl	2	Anzahl Anschlussebenen	3 max.
Max. Polzahl	48	Bauhöhe auf der Leiterplatte, max.	34,7 mm
Leiterplattenbestückung	beidseitig		

CH20M45 B FE BL/OR

Weidmüller Interface GmbH & Co. KG
 Klingenbergstraße 26
 D-32758 Detmold
 Germany

www.weidmueller.com

Technische Daten

Design - IN Anforderungen

Leiterplattenstärke	1,6 mm	Toleranz der Leiterplattenkontur	±0,1 mm
Toleranz der Leiterplattenstärke	±0,15 mm		

Individuelle Anpassungsmöglichkeiten

Bearbeitungsmöglichkeiten	Laserbearbeitung	Kundenspezifische Beschriftung möglich	Ja
Kundenspezifischer Bestellprozess	Siehe Anleitung unter "Downloads"		

Allgemeine Daten

Farbe	blau	Farbtabelle (ähnlich)	RAL 5012
Vergießbarkeit	Nein		

Werkstoffdaten

Brennbarkeitsklasse nach UL 94	V-0	Isolierstoff	PA 66 GF 30
Isolierstoffgruppe	I	Kriechstromfestigkeit (CTI)	≤ 600

Klassifikationen

ETIM 6.0	EC001031	ETIM 7.0	EC001031
ECLASS 9.0	27-18-27-90	ECLASS 10.0	27-18-27-92
ECLASS 11.0	27-18-27-92		

Wichtiger Hinweis

Produktinweis: Leiterplattenkontur, Sperrzonen, sowie weitere Informationen für das Eindesignen der Leiterplatte sind in der Kategorie Anschluss Technik bei den zugehörigen Stiftleisten in den Downloads zu finden.

Zulassungen

ROHS	Konform
------	---------

Downloads

Engineering-Daten	STEP PCB_position_50882_LP-POSITION_45MM Pin_header_pin_length_CH20M_A_OV_PCB-SHL_70315
Engineering-Daten	EPLAN
Anwenderdokumentation	Guideline customerspecific housings Guideline kundenspezifische Gehäuse
Broschüre/Katalog	Catalogues in PDF-format

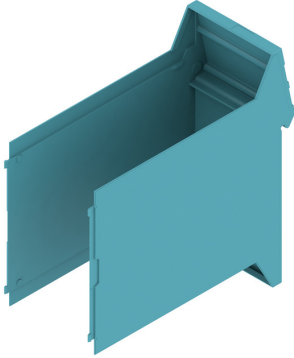
CH20M45 B FE BL/OR

Weidmüller Interface GmbH & Co. KG
Klingenbergstraße 26
D-32758 Detmold
Germany

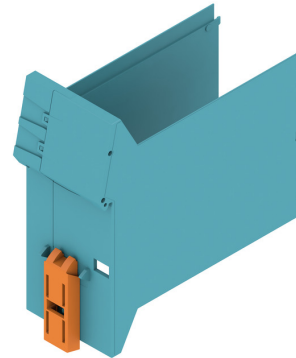
www.weidmueller.com

Zeichnungen

Produktbild



Produktvorteil



Basiselement einschließlich FE-Ausschnitt