

CH20M45 B FE BL/OR

Weidmüller Interface GmbH & Co. KG

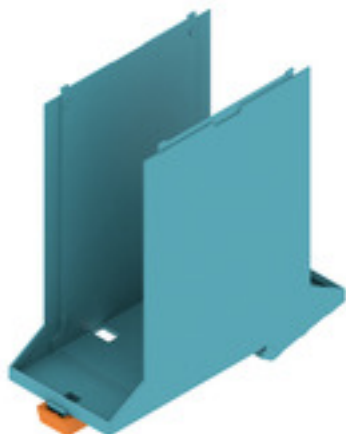
Klingenbergstraße 26

D-32758 Detmold

Germany

www.weidmueller.com

Zdjęcie produktu



Efektywność, elastyczność i wzornictwo w najlepszej formie - gotowy garnitur szyty na miarę.

Możliwość skalowania, indywidualne wzornictwo i efektywność kosztów - duża elastyczność jest, obok innowacyjnej funkcjonalności, istotnym kryterium przy doborze koncepcji obudowy. Mogą więc Państwo wybrać maksymalną wydajność przy możliwie niewielkich nakładach.

Modularna obudowa elektroniczna CH20M45 stanowi format XL w ogólnym asortymencie do stosowania w układach elektronicznych o większym zapotrzebowaniu na miejsce, np. do sterowania kompaktowego i zasilania w napięcie.

Cały system przekonuje - obok możliwości skalowania, elastyczności, wysokiego poziomu bezpieczeństwa, jak też innowacyjnej funkcjonalności w stosowaniu - dzięki szczegółom odpowiednim do zastosowania w praktyce:

- **Umożliwiająca oszczędność czasu instalacja** w oparciu o cechy, takie jak "Wire ready" lub uniwersalną głowicę śrubową wielonarzędziową
- **Odpowiadająca użytkownikowi obsługa** dzięki jasnym i trwałym oznaczeniom i dodatkowej możliwości umieszczenia napisów, zintegrowanemu uchwytowi zwalniającemu lub transparentnej pokrywie
- **Maksymalna odporność** na zakłócenia dzięki konstrukcji zabezpieczonej przed wyładowaniami elektrostatycznymi o wchodzących głęboko w siebie



krawędziach szczelinowych modułu z tworzywa o wysokiej jakości

- **Duże bezpieczeństwo eksploatacyjne** dzięki jednemu w swoim rodzaju kodowaniu AutoSet, jak też obustronnemu zabezpieczeniu przed dotykiem w przypadku złącza gniazdowego i prętowego CH20 M - zwarta nazwa dla najelastyczniejszego systemu na rynku oznacza nie tylko "Component Housing IP20 Modular".

CH20M oznacza efektywność i innowacyjne wzornictwo podczas przygotowania i w zastosowaniu.

Ogólne dane zamówieniowe

Wykonanie	Obudowa modułowa, Obudowy OMNIMATE - seria CH20M niebieski, Szerokość: 45 mm
Nr zam.	2579680000
Typ	CH20M45 B FE BL/OR
GTIN (EAN)	4050118588637
Ilość	6 Szt.

CH20M45 B FE BL/OR

Weidmüller Interface GmbH & Co. KG

Klingenbergstraße 26

D-32758 Detmold

Germany

www.weidmueller.com

Dane techniczne

Wymiary i ciężary

Długość	107,4 mm	Długość (cale)	4,228 inch
Masa netto	49,83 g	Szerokość	45 mm
Szerokość (cale)	1,772 inch	Wysokość	109,3 mm
Wysokość (cale)	4,303 inch		

Temperatury

Zakres temperatury stosowania	-40 °C...120 °C	Temperatura układania	-25 °C...85 °C
Wilgotność	5 - 93% wilg. wzgl., Tu = 40°C, brak kondensacji		

Testy mechaniczne

Zgodnie ze standardem	DIN EN 61373:1999 (udary i wibracje)		
Warunki testu	pięć obudów zamontowanych w rzędzie, 200g dodatkowej masy na PCB, dwa PCB zamontowane		
Niezawodne osie	X, Y, Z		
Test zderzeniowy	Kategoria testu	1	
	Liczba uderzeń na oś	3 w kierunku dodatnim i ujemnym	
	Czas trwania zderzenia	30 ms	
	Przyspieszenie poziome	30 m/s ²	
	Przyspieszenie pionowe	30 m/s ²	
Test wibracyjny	Przyspieszenie wzłużne	50 m/s ²	
	Skuteczne przyspieszenie	7,9 m/s ²	
	Czas trwania testu	5 godzin na oś	
	Kategoria testu	1B	

Testy termiczne

Testy termiczne	Warunki testu	siedem obudów zamontowanych w rzędzie - brak odstępu, dwa poziomy połączeń - osiem złączy na obudowę
	Badane osie	poziomy, Więcej na życzenie
	Temperatura otoczenia	55 °C
	Rozpraszanie mocy, maks.	4,2 W
	Temperatura otoczenia	50 °C
	Rozpraszanie mocy, maks.	4,8 W
	Temperatura otoczenia	40 °C
	Rozpraszanie mocy, maks.	5,9 W
	Temperatura otoczenia	20 °C
	Rozpraszanie mocy, maks.	8,25 W

Właściwości elementu

Kolor stopki przyczepianej	pomarańczowy	Wycięcie w obszarze stopki zatraskowej	Styk FE, styk nieujęty w zestawie!
----------------------------	--------------	--	------------------------------------

Dane ogólne

Barwny	niebieski	Tabela kolorów (podobny)	RAL 5012
możliwość zalewania	Nie		

Konstrukcja - wejście, wymagania

grubość płytki drukowanej	1,6 mm	tolerancja grubości płytki drukowanej	±0,15 mm
tolerancja konturu płytki drukowanej	±0,1 mm		

Data sporządzenia 15 kwietnia 2021 04:00:22 CEST

CH20M45 B FE BL/OR

Weidmüller Interface GmbH & Co. KG

Klingenbergstraße 26

D-32758 Detmold

Germany

www.weidmueller.com

Dane techniczne

Opcje indywidualizacji

Możliwości obróbki	Obróbka laserowa	Możliwość zastosowania etykiet specjalnych	Tak
Proces zamówienia na życzenie klienta	Patrz wytyczne w sekcji do pobrania		

Właściwości zespołu

Liczba płytek PCB, maks.	2	Ilość poziomów przyłączeniowych	3 max.
Liczba biegunów, maks.	48	Wysokość komponentów na płycie drukowanej, maks.	34,7 mm
Rodzaj montażu płytki drukowanej	dwustronne		

Dane materiałowe

Klasa palności wg UL 94	V-0	Materiał izolacyjny	PA 66 GF 30
Porównywalny wskaźnik śledzenia (CTI)	≤ 600	grupa materiałów izolacyjnych	I

Klasyfikacje

ETIM 6.0	EC001031	ETIM 7.0	EC001031
ECLASS 9.0	27-18-27-90	ECLASS 10.0	27-18-27-92
ECLASS 11.0	27-18-27-92		

Ważna informacja

Informacje produktowe	Obrys płytki drukowanej, strefy zastrzeżone i inne informacje dotyczące projektowania płytki drukowanej znajdują się w kategorii dotyczącej technologii połączeń i są oznaczone odpowiednimi męskimi nagłówkami w obszarze pobierania.
-----------------------	--

Dopuszczenia

ROHS	Zgodny
------	--------

Pobieranie

Dane projektowe	STEP PCB_position_50882_LP-POSITION_45MM Pin_header_pin_length_CH20M_A_OV_PCB-SHL_70315
Dane projektowe	EPLAN
Dokumentacja użytkownika	Guideline customerspecific housings Guideline kundenspezifische Gehäuse
Broszura/Katalog	Catalogues in PDF-format

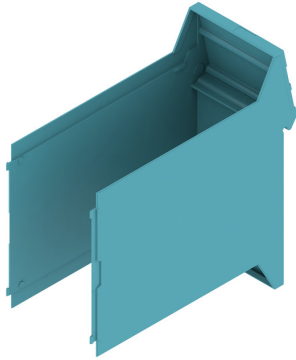
CH20M45 B FE BL/OR

Weidmüller Interface GmbH & Co. KG
Klingenbergstraße 26
D-32758 Detmold
Germany

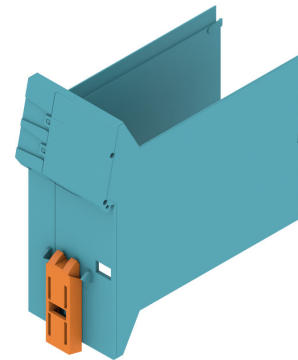
www.weidmueller.com

Rysunki

Zdjęcie produktu



Zalety produktu



Element bazowy z wycięciem FE