

SAIL-M12WM12W-K-3.0P**Weidmüller Interface GmbH & Co. KG**

Klingenbergstraße 26

D-32758 Detmold

Germany

www.weidmueller.com



Вашим периферийным устройствам требуется питание большей мощности. С нашим новым вставным разъемом M12 можно обеспечить питание более 250 В и 2 А без всяких проблем. Компактные вставные разъемы M12 с S- и T-кодировкой предназначены для передачи напряжения до 630 В перем. тока или 60 В пост. тока при силе тока до 12 А.

Основные данные для заказа

Исполнение	Шнур питания, Соединительная линия, M12/M12, Количество контактов : 5 (4 + PE), 3 м, Вилка, угловая - Гнездо, угловое, Экранированный: Нет, Светодиод: Нет, Материал оболочки: Полиуретан, Галогены: Нет
Номер для заказа	2455290300
Тип	SAIL-M12WM12W-K-3.0P
GTIN (EAN)	4050118470413
Кол.	1 Шт.

Дата создания 11 апреля 2021 г. 10:56:03 CEST

Статус каталога 12.03.2021 / Право на внесение технических изменений сохранено.

SAIL-M12WM12W-K-3.0P

Weidmüller Interface GmbH & Co. KG
 Klingenbergstraße 26
 D-32758 Detmold
 Germany

www.weidmueller.com

Технические данные**Размеры и массы**

Масса нетто	200 g
-------------	-------

Экологическое соответствие изделия

REACH SVHC	Lead 7439-92-1
------------	----------------

Технические характеристики кабеля

Возможно использование с троссом для протяжки	Да	
Галогены	Нет	
Диапазон температур, движущ.	-30...80 °C	
Диапазон температур, стационар.	-40...80 °C	
Длина кабеля	3 м	
Изоляция	PP	
Количество контактов	5 (4 + PE)	
Количество полюсов	5	
Материал оболочки	Полиуретан	
Наружная оболочка в соответствии с UL; проводниковые материалы для бытовых приборов (AWM)	20939 (80 °C / 600 V)	
Наружный диаметр	Диаметр	8 мм
	Знаки	±
	Допуск	0,2 мм
Наружный диаметр	8 mm ± 0.2 mm	
Настраиваемая длина кабеля	Нет	
Основной материал корпуса	PUR	
Поперечное сечение жилы	1,5 mm ²	
Радиус изгиба мин., изменяющийся	7,5 x диаметр кабеля	
Радиус изгиба, мин., постоянный	4 x диаметр кабеля	
Скорость	5 m/s	
Температурный диапазон, нестационарная прокладка, макс.	80 °C	
Температурный диапазон, нестационарная прокладка, мин.	-30 °C	
Температурный диапазон, стационарная прокладка, макс.	80 °C	
Температурный диапазон, стационарная прокладка, мин.	-40 °C	
Ускорение	5 m/s ²	
Устойчивые к каплям сварочного металла	Нет	
Функция PE	Да	
Цвет оболочки	черный	
Цветовая кодировка	зеленый/желтый, черный (1), черный (2), черный (3), черный (4)	
Циклы сгиба	10 Mio	
Экранированный	Нет	

SAIL-M12WM12W-K-3.0P**Weidmüller Interface GmbH & Co. KG**

Klingenbergstraße 26

D-32758 Detmold

Germany

www.weidmueller.com

Технические данные**Общие технические данные**

Вид защиты	IP65, IP67, когда ввинчен	Диапазон температур корпуса	-25...+80 °C
Исполнение	Вилка, угловая - Гнездо, угловое	Кодировка	К
Номинальное напряжение	600 V	Номинальный ток	16 A
Основной материал корпуса	PUR	Поверхность контакта	позолоченный
Прочность изоляции	10 ⁸ Ом	Светодиод	Нет
Соединительная резьба	M12/M12	Степень загрязнения	3
Циклы коммутации	≤ 100	соединено перемычкой	Нет

Стандарты

Вилочный разъем, стандарт	IEC 61076-2-111
---------------------------	-----------------

Классификации

ETIM 6.0	EC001855	ETIM 7.0	EC001855
ECLASS 9.0	27-06-03-11	ECLASS 9.1	27-06-03-11
ECLASS 10.0	27-06-03-11	ECLASS 11.0	27-06-03-11

Сертификаты

Сертификаты



ROHS	Соответствовать
UL File Number Search	E257571

Загрузки

Технические данные	STEP
--------------------	----------------------

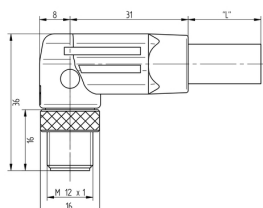
SAIL-M12WM12W-K-3.0P

Weidmüller Interface GmbH & Co. KG
 Klingenbergstraße 26
 D-32758 Detmold
 Germany

www.weidmueller.com

Изображения

Габаритный чертёж



Габаритный чертёж

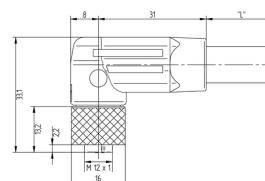


Схема контактов

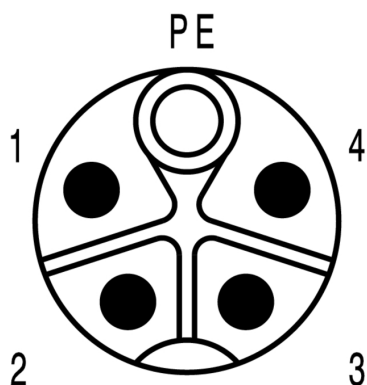


Схема контактов

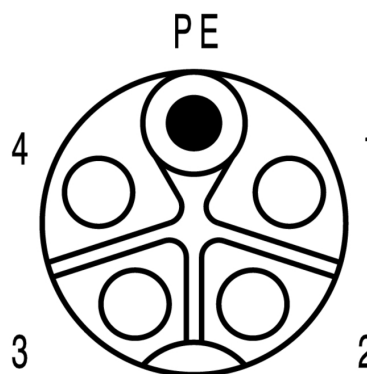
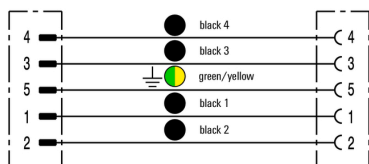


Схема соединений



Идеальный инструмент – Screwty® с функцией контроля момента затяжки

