

SAIL-M12WM12W-K-3.0P**Weidmüller Interface GmbH & Co. KG**

Klingenbergstraße 26

D-32758 Detmold

Germany

www.weidmueller.com



Państwa urządzenia peryferyjne wymagają zasilania o dużej mocy. Nowe złącze wtykowe M12 pozwala na bezproblemowe doprowadzenie zasilania 250 V / 2 A. Kompaktowe złącza wtykowe M12 z kodowaniem S oraz T są przeznaczone do przesyłania napięcia maks. 630 V AC lub 60 V DC i prądu 12 A.

Ogólne dane zamówieniowe

Wykonanie	Przewód zasilający, Kabel połączeniowy, M12 / M12, Liczba biegunów : 5 (4 + PE), 3 m, złącze męskie, kątowe - złącze żeńskie, kątowe, Ekranowane: Nie, LED: Nie, Materiał płaszczka: PUR, Halogenki: Nie
Nr zam.	2455290300
Typ	SAIL-M12WM12W-K-3.0P
GTIN (EAN)	4050118470413
Ilość	1 Szt.

Data sporządzenia 20 marca 2021 22:53:44 CET

SAIL-M12WM12W-K-3.0P**Weidmüller Interface GmbH & Co. KG**

Klingenbergstraße 26

D-32758 Detmold

Germany

www.weidmueller.com

Dane techniczne**Wymiary i ciężary**

Masa netto 200 g

Zgodność produktu z wymogami środowiska naturalnego

REACH SVHC Lead 7439-92-1

Specyfikacje techniczne kabla

Cykle gięcia	10 mln	
Długość kabla	3 m	
Ekranowane	Nie	
Funkcja PE	Tak	
Halogenki	Nie	
Kodowanie kolorami	zielony / żółty, czarny (1), czarny (2), czarny (3), czarny (4)	
Konfigurowalna długość kabla	Nie	
Liczba biegunów	5	
Liczba biegunów	5 (4 + PE)	
Materiał płaszcz	PUR	
Odporne na ścięgi spawalnicze	Nie	
Podstawowy materiał obudowy	PUR	
Przekrój żyły	1,5 mm ²	
Przydatność do tańcucha ciągowego	Tak	
Przyspieszenie	5 m/s ²	
Prędkość	5 m/s	
Zakres temperatur, stały	-40...80 °C	
Zakres temperatur, zmienny, min. / maks.	-30...80 °C	
Zewnętrzna okładzina zgodnie z UL AWM style	20939 (80 °C / 600 V)	
izolacja	PP	
kolor płaszcz	czarny	
promień zgięcia min., ruchomy	7,5 x średnica kabla	
promień zgięcia, min., ułożony na stałe	4 x średnica kabla	
zakres temperatur, ruchomy, maks.	80 °C	
zakres temperatur, ruchomy, min.	-30 °C	
zakres temperatur, ułożony na stałe, maks.	80 °C	
zakres temperatur, ułożony na stałe, min.	-40 °C	
Średnica zewnętrzna	Średnica	8 mm
	Znaki	±
	Tolerancja	0,2 mm
Średnica zewnętrzna	8 mm ± 0.2 mm	

Dane ogólne techniczne

Cykle wpinania	≤ 100	LED	Nie
Podstawowy materiał obudowy	PUR	Powierzchnia styku	pozlaczany
Prąd znamionowy	16 A	Stopień ochrony	IP65, IP67, po wkręceniu
Stopień zanieczyszczenia	3	Wykonanie	złącze męskie, kątowne - złącze żeńskie, kątowne
Wytrzymałość izolacji	10 ⁸ Ω	Zakres temperatury obudowy	-25...+80 °C
kodowanie	K	napięcie znamionowe	600 V
zmostkowany	Nie	Ścieżka połączenia	M12 / M12

Data sporządzenia 20 marca 2021 22:53:44 CET

SAIL-M12WM12W-K-3.0P

Weidmüller Interface GmbH & Co. KG
Klingenbergstraße 26
D-32758 Detmold
Germany

www.weidmueller.com

Dane techniczne

Normy

Norma dot. łączników wtykowych IEC 61076-2-111

Klasyfikacje

ETIM 6.0	EC001855	ETIM 7.0	EC001855
ECLASS 9.0	27-06-03-11	ECLASS 9.1	27-06-03-11
ECLASS 10.0	27-06-03-11	ECLASS 11.0	27-06-03-11

Dopuszczenia

Dopuszczenia



ROHS Zgodny
UL File Number Search E257571

Pobieranie

Dane projektowe [STEP](#)

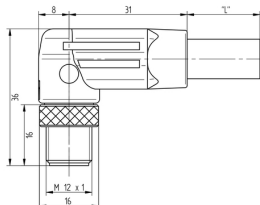
SAIL-M12WM12W-K-3.0P

Weidmüller Interface GmbH & Co. KG
 Klingenbergstraße 26
 D-32758 Detmold
 Germany

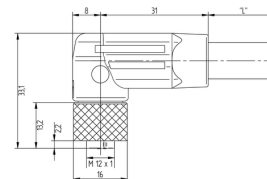
www.weidmueller.com

Rysunki

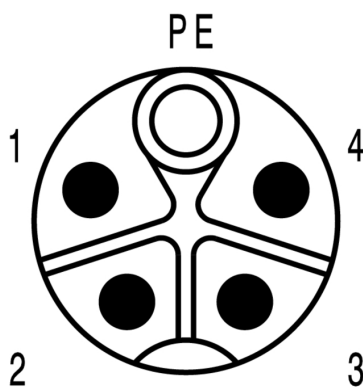
Rysunek wymiarowy



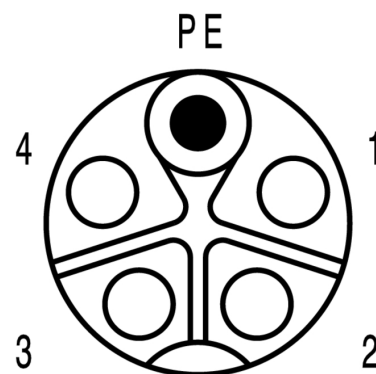
Rysunek wymiarowy



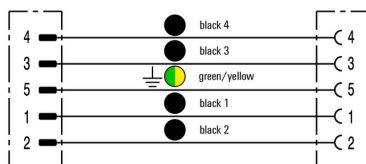
Schemat biegunów



Schemat biegunów



Schemat połączeń



Idealne narzędzie: Screwty® z regulacją momentu obrotowego

