

PSEN ml b 1.1 switch

570401



Schutztürsystem mit mechanischer Zuhaltung, Basisversion, mit Power Reset, IP67, 8-pol. M12 Stecker mit Kabelschwanz 230 mm, 4 LEDs auf 3 Seiten, SIL 3/PL e/Kat. 4, Verpackungsinhalt = 1 codierter Sensor ohne Betätiger

Technische Daten

Zertifizierungen:	CE;cULus Listed;TÜV;FCC;IC
Sensorprinzip:	Transponder
Art der Codierung:	codiert
Anzahl OSSD-Ausgänge:	2
Anschlussart:	M12, 8pol. male
Geeignet für Serienschaltung:	nein
Versorgungsspannung (V):	24,0
Leistungsaufnahme DC:	1.0 W
Art der Versorgungsspannung:	DC
Schutzart Gehäuse:	IP67
Codierstufe nach ISO 14119:	gering
Abmessung Breite:	40.0 mm
Abmessung Höhe:	217.2 mm
Abmessung Tiefe:	40.0 mm
Bruttogewicht:	1300 g
Nettogewicht:	950 g
Umgebungstemperatur:	0 - 60 °C

Optionales Zubehör



540319

PSEN cable axial M12 8-pole 3m



540320

PSEN cable axial M12 8-pole 5m



540321

PSEN cable axial M12 8-pole 10m



540326

PSEN cable axial M12 8-pole 30m



540340

PSEN cable M12-8sf M12-8sm, 2m



540341

PSEN cable M12-8sf M12-8sm, 5m



540343

PSEN cable M12-8sf M12-8sm, 20m



540344

PSEN cable M12-8sf M12-8sm, 30m



540342

PSEN cable M12-8sf M12-8sm, 10m



540333

PSEN cable M12-8sf, 20m



540347

PSEN cable M12-8sf M12-8sm, 1,5m



540345

PSEN cable M12-8sf M12-8sm, 0,5m



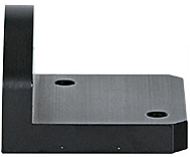
540346

PSEN cable M12-8sf M12-8sm, 1m



570490

PSEN ml mounting plate



570492

PSEN ml bracket sliding door



570495

PSEN ml door handle sliding door



570496

PSEN ml door handle swinging door 70



570497

PSEN ml door handle swinging door 80



570493

PSEN ml bracket swinging door 70



570494

PSEN ml bracket swinging door 80



570499

PSEN screw set bracket sliding door



570498

PSEN screw set bracket swinging door



570462

PSEN ml escape release extension



570471

PSEN ml escape release cordset 2,0m



570474

PSEN ml escape release cordset 3,5m



570472

PSEN ml escape release cordset 2,5m



570470

PSEN ml escape release cordset 1,5m



570473

PSEN ml escape release cordset 3,0m



570460

PSEN ml escape release



570475

PSEN ml escape release cordset 4,0m



570468

PSEN ml escape release cordset 1,0m



570467

PSEN ml escape release cordset 0,75m



570469

PSEN ml escape release cordset 1,25m



570466

PSEN ml escape release cordset 0,5m



570485

PSEN ml actuator center ring



570484

PSEN ml actuator 10° adapter