

UHF транспондер, квадратный, на металле

RFID транспондер

RFID

SICK
Sensor Intelligence.



Информация для заказа

Тип	Артикул
UHF транспондер, квадратный, на металле	6052186

Другие варианты исполнения устройства и аксессуары → www.sick.com/RFID_транспондер

Подробные технические данные

Характеристики

Тип	Hardtag						
Диапазон частот	UHF (860 MHz ... 960 MHz)						
Несущая частота	865 MHz ... 928 MHz						
Стандарт RFID	EPCglobal UHF Class 1 Generation 2, ISO/IEC 18000-6 C						
Расстояние считывания	<table border="0"> <tr> <td>RFU61x</td> <td>10 cm ¹⁾</td> </tr> <tr> <td>RFU62x</td> <td>40 cm ¹⁾</td> </tr> <tr> <td>RFU63x/RFU65x</td> <td>200 cm ¹⁾</td> </tr> </table>	RFU61x	10 cm ¹⁾	RFU62x	40 cm ¹⁾	RFU63x/RFU65x	200 cm ¹⁾
RFU61x	10 cm ¹⁾						
RFU62x	40 cm ¹⁾						
RFU63x/RFU65x	200 cm ¹⁾						
Тип IC	Impinj Monza 4QT						
Емкость IC	128/512 Bit						
Циклы записи IC	≤ 100.000						
Время хранения данных IC	< 50 лет						
On Metal	✓ ²⁾						

¹⁾ Типичное значение; реальное значение зависит от условий окружающей среды.

²⁾ Для получения оптимальных характеристик транспондер должен наноситься прямо на металл. Металлическая поверхность должна по меньшей мере соответствовать размеру транспондера.

Механика/электроника

Корпус	Пластик
Цвет корпуса	Серый
Тип защиты	IP68
Вес	+ 22 g
Размеры (Д x Ш x В)	27 mm x 27 mm x 6 mm
Отверстие	3,5 mm
Тип корпуса	Прямоугольный
Вид монтажа	Винты, заклёпки

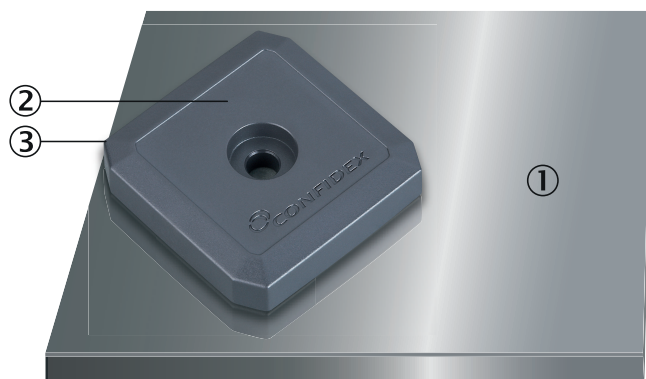
Данные окружающей среды

Диапазон рабочих температур	-35 °C ... +85 °C
Температура хранения	-35 °C ... +85 °C

Классификации

ECl@ss 5.0	27280402
ECl@ss 5.1.4	27280402
ECl@ss 6.0	27280402
ECl@ss 6.2	27280402
ECl@ss 7.0	27280402
ECl@ss 8.0	27280402
ECl@ss 8.1	27280402
ECl@ss 9.0	27280402
ECl@ss 10.0	27280402
ECl@ss 11.0	27280402
ETIM 6.0	EC002998
ETIM 7.0	EC002998
UNSPSC 16.0901	52161523

Инструкция по монтажу



- ① В этой зоне оставить свободной монтажную поверхность около транспондера. Свободная поверхность также должна быть из металла.
- ② Монтаж на плоской металлической поверхности с полным контактом нижней стороны транспондера с металлом.
- ③ Левый верхний угол транспондера необходимо расположить вблизи кромки монтажной поверхности.

Рекомендуемые сервисы

Дополнительные услуги → www.sick.com/RFID_транспондер

	Тип	Артикул
Ввод в эксплуатацию		
<ul style="list-style-type: none"> • Раздел продукции: RFID • Набор услуг: Проверка подключения, выравнивание, оптимизация параметров RFU/RFH, а также испытания, Настройка ранее определённых функций конфигурации считывания, обработки данных, а также сети, интерфейсов и входов и выходов • Командировочные расходы: В цену не входят командировочные расходы, такие как стоимость проживания в гостинице, стоимость перелёта, время в пути и накладные расходы. • Длительность: Дополнительные работы рассчитываются отдельно по расходам 	Ввод в эксплуатацию RFU/RFH	1610018

	Тип	Артикул
Тренинг по изделиям, системам и программному обеспечению		
<ul style="list-style-type: none"> Набор услуг: Тренинг посвящён устройствам записи/считывания RFID-меток, Формат и место проведения тренинга можно согласовать с фирмой «SICK», SICK предлагает тренинги для различных целевых групп от базового до экспертного уровня 	Тренинг RFU/RFH	1612233
Техническое обслуживание		
<ul style="list-style-type: none"> Раздел продукции: RFID Набор услуг: Проверка, анализ и восстановление определённых функций, Проверка и настройка конфигурации считывания, обработки данных, сети, интерфейсов, входов и выходов, а также эксплуатационных параметров Командировочные расходы: В цену не входят командировочные расходы, такие как стоимость проживания в гостинице, стоимость перелёта, время в пути и накладные расходы. Длительность: Дополнительные работы рассчитываются отдельно по расходам 	Техобслуживание RFU/RFH	1611424

ОБЗОР КОМПАНИИ SICK

Компания SICK – ведущий производитель интеллектуальных датчиков и комплексных решений для промышленного применения. Уникальный спектр продукции и услуг формирует идеальную основу для надежного и эффективного управления процессами, защиты людей от несчастных случаев и предотвращения нанесения вреда окружающей среде.

Мы обладаем солидным опытом в самых разных отраслях и знаем все о ваших технологических процессах и требованиях. Поэтому, благодаря интеллектуальным датчикам, мы в состоянии предоставить именно то, что нужно нашим клиентам. В центрах прикладного применения в Европе, Азии и Северной Америке системные решения тестируются и оптимизируются под нужды заказчика. Все это делает нас надежным поставщиком и партнером по разработке.

Всеобъемлющий перечень услуг придает завершенность нашему ассортименту: SICK LifeTime Services оказывает поддержку на протяжении всего жизненного цикла оборудования и гарантирует безопасность и производительность.

Вот что для нас значит термин «Sensor Intelligence».

РЯДОМ С ВАМИ В ЛЮБОЙ ТОЧКЕ МИРА:

Контактные лица и представительства → www.sick.com