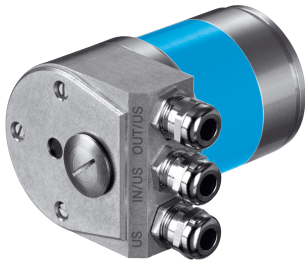


AD-ATM60-SR2C0

SICK
Sensor Intelligence.



Информация для заказа

| Тип | Артикул |
|----------------|---------|
| AD-ATM60-SR2CO | 2020935 |

Другие варианты исполнения устройства и аксессуары → www.sick.com/

Подробные технические данные

Классификации

| | |
|-----------------------|----------|
| ECl@ss 5.0 | 27279201 |
| ECl@ss 5.1.4 | 27279201 |
| ECl@ss 6.0 | 27279201 |
| ECl@ss 6.2 | 27279201 |
| ECl@ss 7.0 | 27279201 |
| ECl@ss 8.0 | 27279201 |
| ECl@ss 8.1 | 27279201 |
| ECl@ss 9.0 | 27440106 |
| ECl@ss 10.0 | 27440106 |
| ECl@ss 11.0 | 27440106 |
| ETIM 5.0 | EC000313 |
| ETIM 6.0 | EC000313 |
| ETIM 7.0 | EC000313 |
| UNSPSC 16.0901 | 31163032 |

Технические характеристики

| | |
|------------------------------|---|
| Серия принадлежностей | Адаптер шины |
| Тип сигнала | CANopen |
| Количество слотов | 2 |
| Примечание | Соединительный адаптер SR2, 2 x M12, 5-контактный |
| Тип защиты | IP67 |

Габаритный чертёж (Размеры, мм)

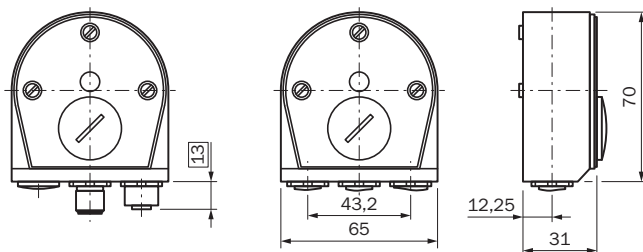
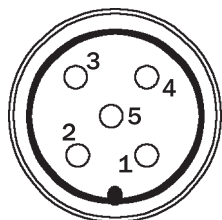


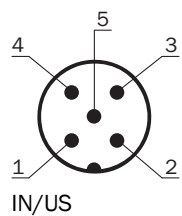
Схема контактов

Розетка M12 (соединительный адаптер)



OUT/US (гнездо)

Штекер M12 (соединительный адаптер)



IN/US

ОБЗОР КОМПАНИИ SICK

Компания SICK – ведущий производитель интеллектуальных датчиков и комплексных решений для промышленного применения. Уникальный спектр продукции и услуг формирует идеальную основу для надежного и эффективного управления процессами, защиты людей от несчастных случаев и предотвращения нанесения вреда окружающей среде.

Мы обладаем солидным опытом в самых разных отраслях и знаем все о ваших технологических процессах и требованиях. Поэтому, благодаря интеллектуальным датчикам, мы в состоянии предоставить именно то, что нужно нашим клиентам. В центрах прикладного применения в Европе, Азии и Северной Америке системные решения тестируются и оптимизируются под нужды заказчика. Все это делает нас надежным поставщиком и партнером по разработке.

Всеобъемлющий перечень услуг придает завершенность нашему ассортименту: SICK LifeTime Services оказывает поддержку на протяжении всего жизненного цикла оборудования и гарантирует безопасность и производительность.

Вот что для нас значит термин «Sensor Intelligence».

РЯДОМ С ВАМИ В ЛЮБОЙ ТОЧКЕ МИРА:

Контактные лица и представительства → www.sick.com