





Изображения могут отличаться от оригинала



### Информация для заказа

Тип	Артикул
WTT12LC-B1563	1103602

Другие варианты исполнения устройства и аксессуары → [www.sick.com/PowerProx](http://www.sick.com/PowerProx)

### Подробные технические данные

#### Характеристики

<b>Принцип датчика/ обнаружения</b>	Датчик с отражением от объекта, Подавление заднего фона
<b>Размеры (Ш x В x Г)</b>	20 mm x 49,6 mm x 44,2 mm
<b>Форма корпуса (выход света)</b>	Прямоугольный
<b>Дистанция работы, макс.</b>	50 mm ... 3.800 mm <sup>1)</sup>
<b>Расстояние срабатывания</b>	100 mm ... 3.800 mm <sup>1) 2)</sup>
<b>Значение расстояния</b>	
Диапазон измерения	50 mm ... 3.800 mm <sup>1)</sup>
Разрешение	1 mm
Точность воспроизведения	1,1 mm ... 3,0 mm <sup>3) 4) 5)</sup>
Точность	Тур. ± 15 mm
<b>Вид излучения</b>	Видимый красный свет
<b>ИСТОЧНИК ИЗЛУЧЕНИЯ</b>	Лазер <sup>6)</sup>
<b>Размеры светового пятна (расстояние)</b>	Ø 18 mm (3.800 mm)
<b>Длина волны</b>	658 nm
<b>Класс лазера</b>	1 (IEC 60825-1 / CDRH 21 CFR 1040.10 & 1040.11)
<b>Настройка</b>	Клавиша простого обучения (2 штуки) IO-Link

<sup>1)</sup> Распознаваемый объект с коэффициентом диффузного отражения 6–90 % (на основе стандарта белого, DIN 5033).

<sup>2)</sup> Регулируется.

<sup>3)</sup> Соответствует 1 σ.

<sup>4)</sup> См. характеристики воспроизводимости.

<sup>5)</sup> Отражение 6 % ... 90 %.

<sup>6)</sup> Средний срок службы: 100 000 ч при T<sub>U</sub> = +25 °C.

## Механика/электроника

<b>Напряжение питания</b>	10 V DC ... 30 V DC <sup>1) 2)</sup>
<b>Остаточная пульсация</b>	$\leq 5 V_{ss}$ <sup>3)</sup>
<b>Потребление тока</b>	70 mA <sup>4)</sup>
<b>Переключающий выход</b>	Двухтактный режим: PNP/NPN <sup>5)</sup>
<b>Количество переключающих выходов</b>	2 (Q <sub>1</sub> , Q <sub>2</sub> ) <sup>5)</sup>
<b>Тип переключения</b>	СВЕТЛО <sup>5)</sup>
<b>Выходной ток I<sub>макс.</sub></b>	$\leq 100$ mA
<b>Оценка</b>	$\leq 5$ ms <sup>6)</sup>
<b>Частота переключения</b>	100 Hz <sup>7)</sup>
<b>Аналоговый выход</b>	-
<b>Вход</b>	MF <sub>in</sub> = многофункциональный вход, программируемый
<b>Вид подключения</b>	Кабель, 5-жильный, 2 м <sup>8)</sup>
<b>Материал кабеля</b>	PVC
<b>Сечение провода</b>	0,14 mm <sup>2</sup>
<b>Схемы защиты</b>	A <sup>9)</sup> B <sup>10)</sup> C <sup>11)</sup>
<b>Класс защиты</b>	III
<b>Вес</b>	48 g
<b>Версия IO-Link</b>	1.1
<b>Материал корпуса</b>	Пластик, VISTAL®
<b>Материал, оптика</b>	Пластик, PMMA
<b>Тип защиты</b>	IP67
<b>Диапазон температур при работе</b>	-35 °C ... +50 °C <sup>12)</sup>
<b>Диапазон температур при хранении</b>	-40 °C ... +70 °C
<b>Время на разогрев</b>	< 15 min <sup>13)</sup>
<b>Время инициализации</b>	< 300 ms
<b>№ файла UL</b>	NRKH.E181493

<sup>1)</sup> Предельные значения. Эксплуатация в защищенных от короткого замыкания сетях с силой тока не более 8 А.

<sup>2)</sup> U<sub>v</sub> min при режиме IO-Link = 18 В.

<sup>3)</sup> Не допускается превышение или занижение допуска U<sub>v</sub>.

<sup>4)</sup> Без нагрузки. При U<sub>v</sub> = 24 В.

<sup>5)</sup> Q<sub>1</sub>, Q<sub>2</sub> = 2 порога срабатывания, «СВЕТЛО».

<sup>6)</sup> Продолжительность сигнала при омической нагрузке.

<sup>7)</sup> При соотношении светло/темно 1:1.

<sup>8)</sup> Запрещается деформировать кабель ниже 0 °C.

<sup>9)</sup> А = подключения U<sub>v</sub> с защитой от переполюсовки.

<sup>10)</sup> В = входы и выходы с защитой от инверсии полярности.

<sup>11)</sup> С = подавление импульсных помех.

<sup>12)</sup> Начиная с T<sub>U</sub> = 45 °C допустим выходной ток I<sub>макс</sub> = 50 mA.

<sup>13)</sup> При значении T<sub>U</sub> = -10 °C требуется время на прогрев.

## Параметры техники безопасности

<b>MTTF<sub>D</sub></b>	138 лет
<b>DC<sub>avg</sub></b>	0%

## Интерфейс связи

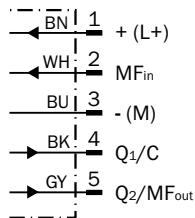
<b>Интерфейс связи</b>	IO-Link V1.1
<b>Коммуникационный интерфейс, детальное описание</b>	COM2 (38,4 kBaud)
<b>Время цикла</b>	5 ms
<b>Длина технологических данных</b>	32 Bit
<b>Структура технологических данных</b>	Бит 0 = дискретный сигнал Q <sub>01</sub> Бит 1 = дискретный сигнал Q <sub>02</sub> Бит 2 ... 8 = BDC 2 ... 8 Бит 9 ... 15 = пустой Бит16 ... 31 = значение расстояния
<b>Дополнительные функции</b>	8 точек срабатывания расстояния до объекта, из них 2 инвертируемые точки срабатывания, 1 точка срабатывания в качестве окна переключения или программируемая с помощью гистерезиса., Многофункциональный вход: передатчик выкл., внешнее обучение, деактивирован
<b>VendorID</b>	26
<b>DeviceID HEX</b>	0x800097
<b>DeviceID DEC</b>	8388759

## Классификации

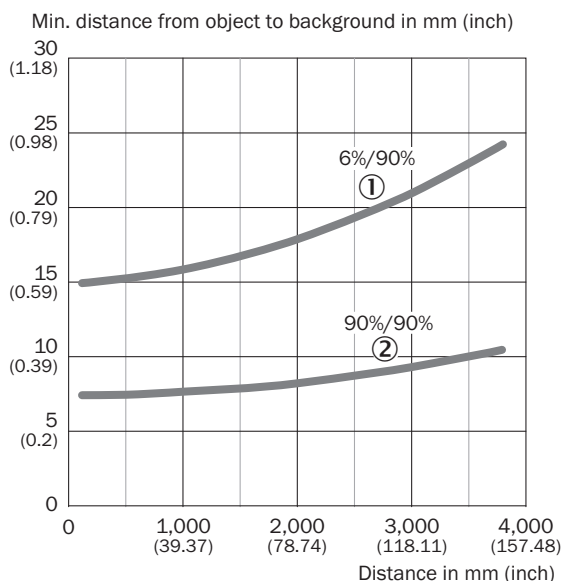
<b>ECl@ss 5.0</b>	27270904
<b>ECl@ss 5.1.4</b>	27270904
<b>ECl@ss 6.0</b>	27270904
<b>ECl@ss 6.2</b>	27270904
<b>ECl@ss 7.0</b>	27270904
<b>ECl@ss 8.0</b>	27270904
<b>ECl@ss 8.1</b>	27270904
<b>ECl@ss 9.0</b>	27270904
<b>ECl@ss 10.0</b>	27270904
<b>ECl@ss 11.0</b>	27270904
<b>ETIM 5.0</b>	EC002719
<b>ETIM 6.0</b>	EC002719
<b>ETIM 7.0</b>	EC002719
<b>UNSPSC 16.0901</b>	39121528

Схема соединений

Cd-290

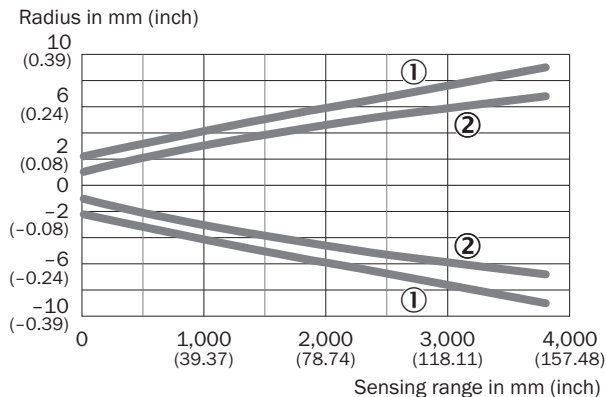


Характеристика



- ① Расстояние срабатывания на черном, коэф. диффузного отражения 6 %
- ② Расстояние срабатывания на белом, коэф. диффузного отражения 90 %

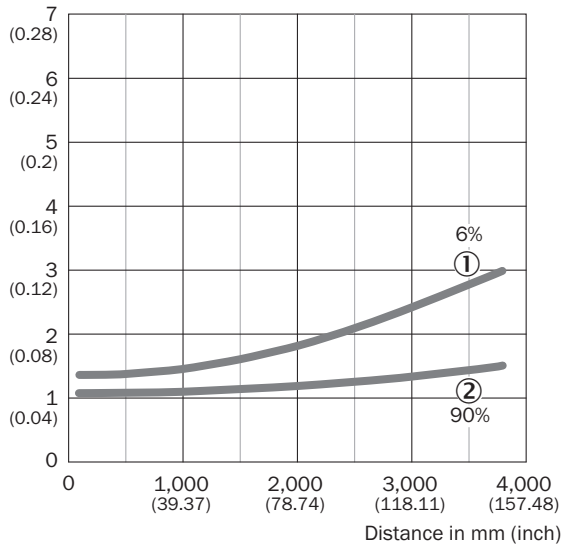
Размер светового пятна



- ① Световое пятно, горизонтальное
- ② Световое пятно, вертикальное

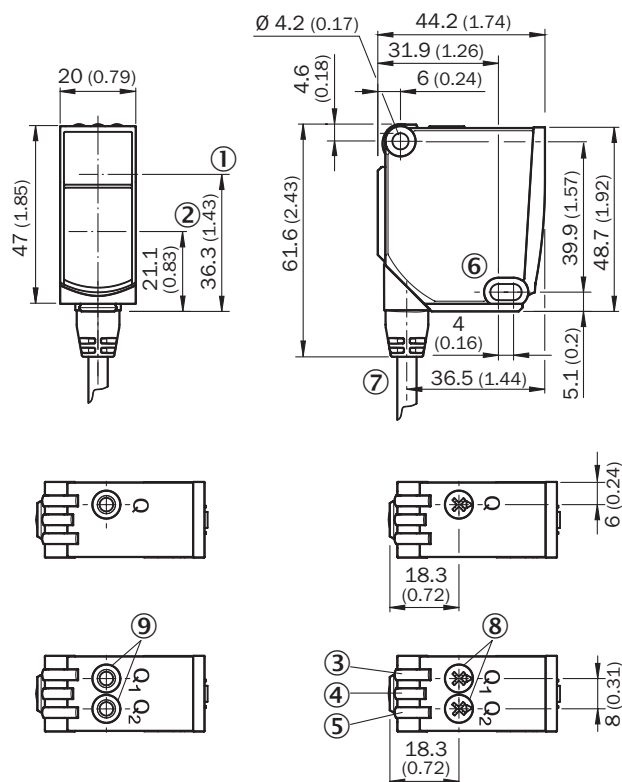
### Воспроизводимость

Repeatability in mm (inch)



- ① Диффузное отражение 6 %, на черном
- ② Диффузное отражение 90 %, на белом



Габаритный чертеж (Размеры, мм)



- ① Оптическая ось, передатчик
- ② Оптическая ось, приемник
- ③ СД-индикатор желтый: состояние приема света
- ④ СД-индикатор зеленый: индикация питания
- ⑤ СД-индикатор желтый: состояние приема света
- ⑥ Крепежное отверстие, Ø 4,2 мм
- ⑦ Соединение
- ⑧ Потенциометр
- ⑨ Кнопка Teach-in для простого обучения

Рекомендуемые аксессуары

Другие варианты исполнения устройства и аксессуары → [www.sick.com/PowerProx](http://www.sick.com/PowerProx)

	Краткое описание	Тип	Артикул
<b>Крепежные уголки и пластины</b>			
	BEF-WTT12L	BEF-WTT12L	2078538
<b>Разъемы и кабели</b>			
	Головка А: Разъем, М12, 5-контактный, прямой Кабель: без экрана Для оснащения промышленных сетей	STE-1205-G	6022083

### Рекомендуемые сервисы

Дополнительные услуги → [www.sick.com/PowerProx](http://www.sick.com/PowerProx)

	Тип	Артикул
Function Block Factory		
<ul style="list-style-type: none"><li><b>Описание:</b> Function Block Factory поддерживает стандартные программируемые логические контроллеры (ПЛК) различных производителей, таких как Siemens, Beckhoff, Rockwell Automation и В &amp; R. Более подробную информацию о FBF можно найти <a _blank"="" href="https://fbf.cloud.sick.com target=">здесь</a>.</li></ul>	Function Block Factory	По запросу



## ОБЗОР КОМПАНИИ SICK

Компания SICK – ведущий производитель интеллектуальных датчиков и комплексных решений для промышленного применения. Уникальный спектр продукции и услуг формирует идеальную основу для надежного и эффективного управления процессами, защиты людей от несчастных случаев и предотвращения нанесения вреда окружающей среде.

Мы обладаем солидным опытом в самых разных отраслях и знаем все о ваших технологических процессах и требованиях. Поэтому, благодаря интеллектуальным датчикам, мы в состоянии предоставить именно то, что нужно нашим клиентам. В центрах прикладного применения в Европе, Азии и Северной Америке системные решения тестируются и оптимизируются под нужды заказчика. Все это делает нас надежным поставщиком и партнером по разработке.

Всеобъемлющий перечень услуг придает завершенность нашему ассортименту: SICK LifeTime Services оказывает поддержку на протяжении всего жизненного цикла оборудования и гарантирует безопасность и производительность.

**Вот что для нас значит термин «Sensor Intelligence».**

## РЯДОМ С ВАМИ В ЛЮБОЙ ТОЧКЕ МИРА:

Контактные лица и представительства → [www.sick.com](http://www.sick.com)