



IMB12-08NNPVC0S

IMB

INDUKCYJNE CZUJNIKI ZBLIŻENIOWE

SICK
Sensor Intelligence.



Informacje do zamówienia

Typ	Nr artykułu
IMB12-08NNPVCOS	1074362

Artykuł objęty zakresem dostawy: BEF-MU-M12N (2)

Więcej wersji urządzeń i akcesoriów → www.sick.com/IMB

Rysunek może się różnić



Szczegółowe dane techniczne

Cechy

Wykonanie	Budowa metryczna
Kształt obudowy	Standard
Rozmiar gwintu	M12 x 1
Średnica	Ø 12 mm
Zasięg S_n	8 mm
Zasięg gwarantowany S_a	6,48 mm
Montaż w metalu	Nie w jednej płaszczyźnie
Częstotliwość przełączania	2.000 Hz
Typ przyłącza	Wtyk M12, 4-pinowy ¹⁾
Wyjście przełączające	NPN
Funkcja wyjścia	Komplementarne
Wykonanie elektryczne	DC 4-przewodowe
Stopień ochrony	IP68 ²⁾ IP69K ³⁾
Cechy szczególne	Odporność na środki chłodzące i smarujące
Zastosowania specjalne	Obszar stosowania płynów chłodzących i smarów, maszyny mobilne, trudne warunki pracy

¹⁾ Z połączanymi stykami.

²⁾ Wg EN 60529.

³⁾ Wg ISO 20653:2013-03.

Mechanika/elektryka

Napięcie zasilające	10 V DC ... 30 V DC
Tętnienia resztkowe	≤ 10 %

¹⁾ Przy I_a maks.

²⁾ Bez obciążenia.

³⁾ Ub i Ta stałe.

⁴⁾ Sr.

⁵⁾ Przy użyciu uzębionej strony nakrętki.

⁶⁾ Napięcie znamionowe DC 50 V.

Spadek napięcia	$\leq 2 \text{ V}^{1)}$
Pobór prądu	10 mA ²⁾
Histeresa	3 % ... 20 %
Powtarzalność	$\leq 2 \%^{3) 4)}$
Dryft temperaturowy (S_r)	$\pm 10 \%$
EMC	Wg EN 60947-5-2
Prąd stały I_a	$\leq 200 \text{ mA}$
Zabezpieczenie przeciwzwarciowe	✓
Zabezpieczenie przed zamianą biegunów	✓
Redukcja impulsu przy załączeniu zasilania	✓
Odporność na udary i drgania	100 g / 2 ms / 500 cykli; 150 g / 1 mln cykli; 10 Hz ... 55 Hz / 1 mm; 55 Hz ... 500 Hz / 60 g
Temperatura otoczenia podczas pracy	-40 °C ... +100 °C
Materiał obudowy	Stal nierdzewna V2A, DIN 1.4305 / AISI 303
Materiał, powierzchnia aktywna	Tworzywo sztuczne, LCP
Długość obudowy	65 mm
Użyteczna długość gwintu	43 mm
Maks. moment dokręcania	Typ. 32 Nm ⁵⁾
Zakres dostawy	Nakrętka mocująca, stal nierdzewna V2A, z uzębieniem blokującym (2 x)
Klasa ochrony	II ⁶⁾
Nr pliku UL	E181493

1) Przy I_a maks.

2) Bez obciążenia.

3) U_b i T_a stałe.

4) S_r.

5) Przy użyciu uzębionej strony nakrętki.

6) Napięcie znamionowe DC 50 V.

Charakterystyka bezpieczeństwa technicznego

MTTF_D	2.016 lat(a)
DC_{avg}	0%

Współczynniki redukcji

Wskazówka	Wartości mają charakter orientacyjny i mogą się różnić
Stal St37 (Fe)	1
Stal nierdzewna (V2A)	Ok. 0,67
Aluminium (Al)	Ok. 0,42
Miedź (Cu)	Ok. 0,35
Mosiądz (Ms)	Ok. 0,42

Informacja dotycząca montażu

Uwaga	Przynależna grafika – patrz „Informacja dotycząca montażu”
A	12 mm
B	24 mm
C	12 mm

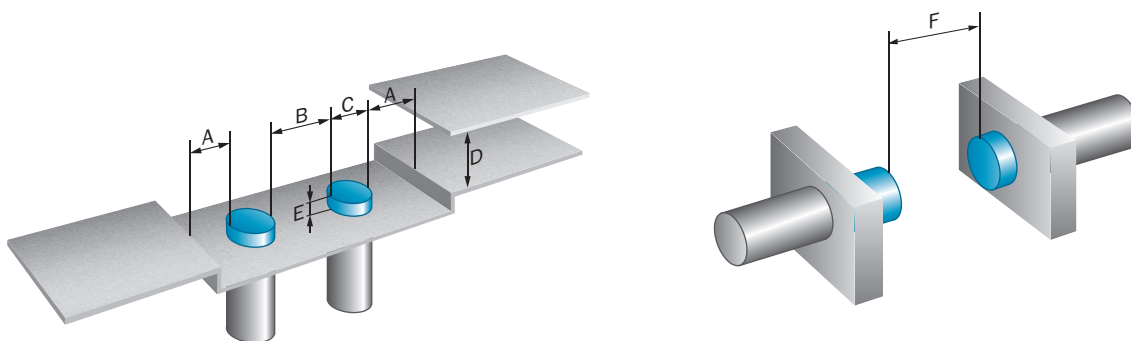
D	24 mm
E	16 mm
F	64 mm

Klasyfikacje

ECl@ss 5.0	27270101
ECl@ss 5.1.4	27270101
ECl@ss 6.0	27270101
ECl@ss 6.2	27270101
ECl@ss 7.0	27270101
ECl@ss 8.0	27270101
ECl@ss 8.1	27270101
ECl@ss 9.0	27270101
ECl@ss 10.0	27270101
ECl@ss 11.0	27270101
ETIM 5.0	EC002714
ETIM 6.0	EC002714
ETIM 7.0	EC002714
UNSPSC 16.0901	39122230

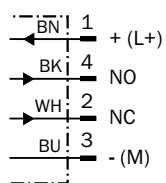
Informacja dotycząca montażu

Montaż niezabudowany



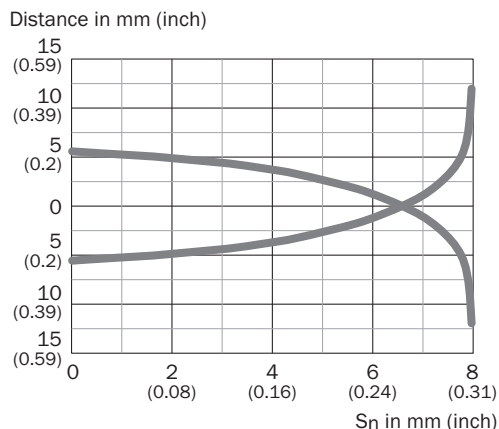
Schemat elektryczny

Cd-006



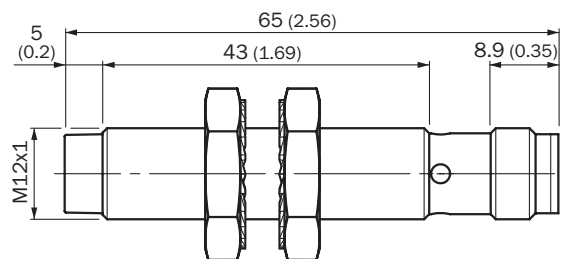
Charakterystyka

Krzywa odpowiedzi






Rysunek wymiarowy (Wymiary w mm)

IMB12 Standard, wtyk M12, niezabudowany






Zalecane akcesoria

Więcej wersji urządzeń i akcesoriów → www.sick.com/IMB

	Krótki opis	Typ	Nr artykułu
Uniwersalne systemy zaciskowe			
	Płytki N05N do uniwersalnego uchwyty zaciskowego, M12, Stal nierdzewna 1.4571 (płytki), Stal nierdzewna 1.4408 (uchwyty zaciskowy), Uniwersalny uchwyty zaciskowy (5322626), materiały mocujące	BEF-KHS-N05N	2051621
Uchwyty montażowe i płytki mocujące			
	Płytki mocujące do czujników M12, Stal nierdzewna, bez materiałów mocujących	BEF-WG-M12N	5320950
	Kątownik mocujący do obudowy M12, Stal nierdzewna, bez materiałów mocujących	BEF-WN-M12N	5320949

	Krótki opis	Typ	Nr artykułu
Złącza wtykowe i przewody			
	<p>Głowica A: Gniazdo, M12, 4 piny, prosty Głowica B: koniec przewodu niezakończony wtykiem Przewód: Przewód czujnika/elementu wykonawczego, PP, nieekranowany, 2 m Ten produkt jest zasadniczo odporny na chemiczne środki czyszczące (patrz ECOLAB) i pozostałe substancje, takie jak H2O2, CH2O2. Przed montażem w celu dłuższego użytkowania należy sprawdzić odporność materiału na używany środek czyszczący., Odporny na kwas mlekowy i nadtlenek wodoru (H2O2)</p>	DOL-1204-G02MRN	6058291
	<p>Głowica A: Gniazdo, M12, 4 piny, prosty Głowica B: koniec przewodu niezakończony wtykiem Przewód: Przewód czujnika/elementu wykonawczego, PP, nieekranowany, 5 m Ten produkt jest zasadniczo odporny na chemiczne środki czyszczące (patrz ECOLAB) i pozostałe substancje, takie jak H2O2, CH2O2. Przed montażem w celu dłuższego użytkowania należy sprawdzić odporność materiału na używany środek czyszczący., Odporny na kwas mlekowy i nadtlenek wodoru (H2O2)</p>	DOL-1204-G05MRN	6058476
	<p>Głowica A: Gniazdo, M12, 4 piny, kątowy Głowica B: koniec przewodu niezakończony wtykiem Przewód: Przewód czujnika/elementu wykonawczego, PP, nieekranowany, 2 m Ten produkt jest zasadniczo odporny na chemiczne środki czyszczące (patrz ECOLAB) i pozostałe substancje, takie jak H2O2, CH2O2. Przed montażem w celu dłuższego użytkowania należy sprawdzić odporność materiału na używany środek czyszczący., Odporny na kwas mlekowy i nadtlenek wodoru (H2O2), nadaje się tylko do czujników PNP</p>	DOL-1204-L02MRN	6058482
	<p>Głowica A: Gniazdo, M12, 4 piny, kątowy Głowica B: koniec przewodu niezakończony wtykiem Przewód: Przewód czujnika/elementu wykonawczego, PP, nieekranowany, 5 m Ten produkt jest zasadniczo odporny na chemiczne środki czyszczące (patrz ECOLAB) i pozostałe substancje, takie jak H2O2, CH2O2. Przed montażem w celu dłuższego użytkowania należy sprawdzić odporność materiału na używany środek czyszczący., Odporny na kwas mlekowy i nadtlenek wodoru (H2O2), nadaje się tylko do czujników PNP</p>	DOL-1204-L05MRN	6058483
	<p>Głowica A: Gniazdo, M12, 4 piny, kątowy Głowica B: koniec przewodu niezakończony wtykiem Przewód: Przewód czujnika/elementu wykonawczego, PP, nieekranowany, 2 m Ten produkt jest zasadniczo odporny na chemiczne środki czyszczące (patrz ECOLAB) i pozostałe substancje, takie jak H2O2, CH2O2. Przed montażem w celu dłuższego użytkowania należy sprawdzić odporność materiału na używany środek czyszczący., Odporny na kwas mlekowy i nadtlenek wodoru (H2O2)</p>	DOL-1204-W02MRN	6058474
	<p>Głowica A: Gniazdo, M12, 4 piny, kątowy Głowica B: koniec przewodu niezakończony wtykiem Przewód: Przewód czujnika/elementu wykonawczego, PP, nieekranowany, 5 m Ten produkt jest zasadniczo odporny na chemiczne środki czyszczące (patrz ECOLAB) i pozostałe substancje, takie jak H2O2, CH2O2. Przed montażem w celu dłuższego użytkowania należy sprawdzić odporność materiału na używany środek czyszczący., Odporny na kwas mlekowy i nadtlenek wodoru (H2O2)</p>	DOL-1204-W05MRN	6058477
	<p>Głowica A: Gniazdo, M12, 4 piny, prosty, kodowanie A Głowica B: koniec przewodu niezakończony wtykiem Przewód: Przewód czujnika/elementu wykonawczego, PUR, bezhalogenowy, nieekranowany, 2 m</p>	YF2A14-020UB3XLEAX	2095607
	<p>Głowica A: Gniazdo, M12, 4 piny, prosty, kodowanie A Głowica B: koniec przewodu niezakończony wtykiem Przewód: Przewód czujnika/elementu wykonawczego, PUR, bezhalogenowy, nieekranowany, 5 m</p>	YF2A14-050UB3XLEAX	2095608
	<p>Głowica A: Gniazdo, M12, 4 piny, kątowy, kodowanie A Głowica B: koniec przewodu niezakończony wtykiem Przewód: Przewód czujnika/elementu wykonawczego, PUR, bezhalogenowy, nieekranowany, 5 m</p>	YG2A14-050UB3XLEAX	2095767

	Krótki opis	Typ	Nr artykułu
	<p>Głowica A: Gniazdo, M12, 4 piny, kątowy Głowica B: Wtyk, M12, 4 piny, prosty Przewód: Przewód czujnika/elementu wykonawczego, PP, nieekranowany, 2 m Ten produkt jest zasadniczo odporny na chemiczne środki czyszczące (patrz ECOLAB) i pozostałe substancje, takie jak H₂O₂, CH₂O₂. Przed montażem w celu dłuższego użytkowania należy sprawdzić odporność materiału na używany środek czyszczący., Odporny na kwas mlekowy i nadtlenek wodoru (H₂O₂)</p>	DSL-1204-B02MRN	6058502
	<p>Głowica A: Gniazdo, M12, 4 piny, kątowy Głowica B: Wtyk, M12, 4 piny, prosty Przewód: Przewód czujnika/elementu wykonawczego, PP, nieekranowany, 5 m Ten produkt jest zasadniczo odporny na chemiczne środki czyszczące (patrz ECOLAB) i pozostałe substancje, takie jak H₂O₂, CH₂O₂. Przed montażem w celu dłuższego użytkowania należy sprawdzić odporność materiału na używany środek czyszczący., Odporny na kwas mlekowy i nadtlenek wodoru (H₂O₂)</p>	DSL-1204-B05MRN	6058503
	<p>Głowica A: Gniazdo, M12, 4 piny, prosty Głowica B: Wtyk, M12, 4 piny, prosty Przewód: Przewód czujnika/elementu wykonawczego, PP, nieekranowany, 2 m Ten produkt jest zasadniczo odporny na chemiczne środki czyszczące (patrz ECOLAB) i pozostałe substancje, takie jak H₂O₂, CH₂O₂. Przed montażem w celu dłuższego użytkowania należy sprawdzić odporność materiału na używany środek czyszczący., Odporny na kwas mlekowy i nadtlenek wodoru (H₂O₂)</p>	DSL-1204-G02MRN	6058499
	<p>Głowica A: Gniazdo, M12, 4 piny, prosty Głowica B: Wtyk, M12, 4 piny, prosty Przewód: Przewód czujnika/elementu wykonawczego, PP, nieekranowany, 5 m Ten produkt jest zasadniczo odporny na chemiczne środki czyszczące (patrz ECOLAB) i pozostałe substancje, takie jak H₂O₂, CH₂O₂. Przed montażem w celu dłuższego użytkowania należy sprawdzić odporność materiału na używany środek czyszczący., Odporny na kwas mlekowy i nadtlenek wodoru (H₂O₂)</p>	DSL-1204-G05MRN	6058500
	<p>Głowica A: Gniazdo, M12, 4 piny, prosty, kodowanie A Głowica B: Wtyk, M12, 4 piny, prosty, kodowanie A Przewód: Przewód czujnika/elementu wykonawczego, PUR, bezhalogenowy, nieekranowany, 5 m</p>	YF2A14-050UB3M2A14	2096001

SICK W SKRÓCIE

Firma SICK należy do czołowych producentów inteligentnych czujników i rozwiązań wykorzystujących czujniki do zastosowań przemysłowych. Wyjątkowa gama produktów i usług stwarza idealną podstawę dla bezpiecznego i wydajnego sterowania procesami, ochrony ludzi przed wypadkami i unikania zanieczyszczenia środowiska.

Mamy szerokie doświadczenie w różnych branżach i znamy występujące w nich procesy oraz wymagania. Nasze inteligentne czujniki zapewniają klientom dokładnie to, czego im potrzeba. W centrach aplikacji w Europie, Azji i Ameryce Północnej rozwiązania systemowe są testowane i optymalizowane pod kątem potrzeb konkretnych klientów. Wszystko to sprawia, że jesteśmy niezawodnym dostawcą i partnerem w zakresie rozwoju.

Naszą ofertę dopełniają kompleksowe usługi: rozwiązania SICK LifeTime Services wspierają klientów w trakcie całego cyklu użytkowania maszyny i dbają o bezpieczeństwo i produktywność.

Właśnie tak rozumiemy hasło „Sensor Intelligence”.

BLISKO KLIENTA NA CAŁYM ŚWIECIE:

Osoby kontaktowe i pozostałe lokalizacje → www.sick.com