



IM04-01BPSVU2K

IMM

INDUKTIVE NÄHERUNGSSENSOREN

SICK
Sensor Intelligence.



Bestellinformationen

| Typ | Artikelnr. |
|----------------|------------|
| IM04-01BPSVU2K | 6058029 |

Weitere Geräteausführungen und Zubehör → www.sick.com/IMM

Abbildung kann abweichen



Technische Daten im Detail

Merkmale

| | |
|--|-------------------------------------|
| Bauform | Metrische Bauform |
| Gehäusebauform | Ultrakurz |
| Gewindegröße | M4 x 0,5 |
| Durchmesser | Ø 4 mm |
| Schaltabstand S_n | 1 mm |
| Gesicherter Schaltabstand S_a | 0,81 mm |
| Einbau in Metall | Bündig |
| Schaltfrequenz | 8.000 Hz |
| Anschlussart | Leitung, 3-adrig, 2 m ¹⁾ |
| Schaltausgang | PNP |
| Ausgangsfunktion | Schließer |
| Elektrische Ausführung | DC 3-Leiter |
| Schutzart | IP67 ²⁾ |

¹⁾ Unter 0 °C Leitung nicht verformen.

²⁾ Nach EN 60529.

Mechanik/Elektrik

| | |
|--|----------------------|
| Versorgungsspannung | 10 V DC ... 30 V DC |
| Restwelligkeit | ≤ 20 % ¹⁾ |
| Spannungsabfall | ≤ 2 V ²⁾ |
| Stromaufnahme | 10 mA ³⁾ |
| Bereitschaftsverzögerung | ≤ 10 ms |
| Hysteresis | 1 % ... 10 % |
| Reproduzierbarkeit | ≤ 2 % ⁴⁾ |
| Temperaturdrift (von S_r) | ± 10 % |

¹⁾ Von U_v.

²⁾ Bei I_a = 100 mA.

³⁾ Ohne Last.

⁴⁾ U_b = 20 V DC ... 30 V DC, T_a = 23 °C ± 5 °C.

| | |
|--------------------------------------|--|
| EMV | EN 60947-5-2 IEC 61000-4-2: (Testlevel 2) IEC 61000-4-4: (Testlevel 3) |
| Dauerstrom I_a | ≤ 100 mA |
| Leitungsmaterial | PUR |
| Leiterquerschnitt | 0,055 mm ² |
| Leitungsdurchmesser | Ø 2,6 mm |
| Kurzschlusschutz | ✓ |
| Verpolungsschutz | ✓ |
| Schock- und Schwingfestigkeit | 30 g, 11 ms / 10 ... 55 Hz, 1 mm |
| Umgebungstemperatur Betrieb | -25 °C ... +70 °C |
| Gehäusematerial | Edelstahl V2A, DIN 1.4305 / AISI 303 |
| Werkstoff, aktive Fläche | Kunststoff, POM |
| Gehäuselänge | 12 mm |
| Nutzbare Gewindelänge | 9 mm |
| Max. Anzugsdrehmoment | ≤ 0,8 Nm |
| Lieferumfang | Befestigungsmutter, Edelstahl V2A (2 x) Unterlegscheibe, Edelstahl V2A, mit Sperrverzahnung (2 x) |
| UL-File-Nr. | NRKH.E191603 |

1) Von U_y.

2) Bei I_a = 100 mA.

3) Ohne Last.

4) U_b = 20 V DC ... 30 V DC, T_a = 23 °C ± 5 °C.

Reduktionsfaktoren

| | |
|------------------------|---|
| Hinweis | Die Werte gelten als Richtwerte, die variieren können |
| Edelstahl (V2A) | Ca. 0,8 |
| Aluminium (Al) | Ca. 0,5 |
| Kupfer (Cu) | Ca. 0,45 |
| Messing (Ms) | Ca. 0,6 |

Einbauhinweis

| | |
|------------------|---|
| Bemerkung | Zugehörige Grafik siehe "Einbauhinweis" |
| A | 0,5 mm |
| B | 1 mm |
| C | 4 mm |
| D | 3 mm |
| E | 0 mm |
| F | 8 mm |

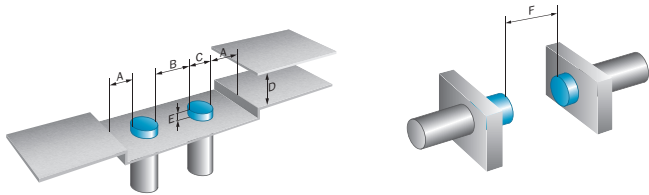
Klassifikationen

| | |
|---------------------|----------|
| ECl@ss 5.0 | 27270101 |
| ECl@ss 5.1.4 | 27270101 |
| ECl@ss 6.0 | 27270101 |
| ECl@ss 6.2 | 27270101 |

| | |
|-----------------------|----------|
| ECl@ss 7.0 | 27270101 |
| ECl@ss 8.0 | 27270101 |
| ECl@ss 8.1 | 27270101 |
| ECl@ss 9.0 | 27270101 |
| ECl@ss 10.0 | 27270101 |
| ECl@ss 11.0 | 27270101 |
| ETIM 5.0 | EC002714 |
| ETIM 6.0 | EC002714 |
| ETIM 7.0 | EC002714 |
| UNSPSC 16.0901 | 39122230 |

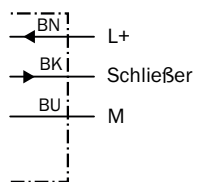
Einbauhinweis

Bündiger Einbau

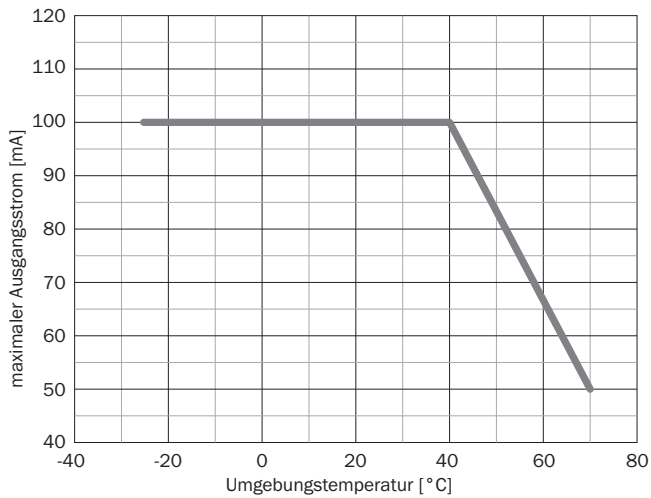


Anschlussschema

Cd-001

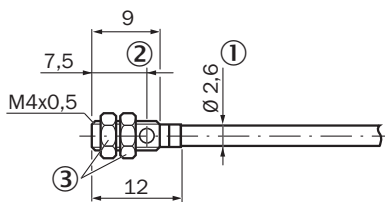


Temperaturminderung



Maßzeichnung (Maße in mm)



Ultrakurz, bündig, Leitung








- ① Anschluss
- ② Anzeige-LED
- ③ Befestigungsmutter (2 x); SW 6, Edelstahl

Empfohlenes Zubehör

Weitere Geräteausführungen und Zubehör → www.sick.com/IMM

| | Kurzbeschreibung | Typ | Artikelnr. |
|---|---|--------------------|------------|
| Klemm- und Ausrichthalterungen | | | |
|  | Kunststoff (PA6), ohne Befestigungsmaterial | BEF-KH-M04 | 2101065 |
| Steckverbinder und Leitungen | | | |
|  | Kopf A: Dose, M8, 3-polig, gerade, A-kodiert Kopf B: loses Leitungsende Leitung: Sensor-/Aktor-Leitung, PVC, ungeschirmt, 2 m | YF8U13-020VA1XLEAX | 2095860 |
| | Kopf A: Dose, M8, 3-polig, gerade, A-kodiert Kopf B: loses Leitungsende Leitung: Sensor-/Aktor-Leitung, PVC, ungeschirmt, 5 m | YF8U13-050VA1XLEAX | 2095884 |

| | Kurzbeschreibung | Typ | Artikelnr. |
|--|---|--------------------|-------------------|
|  | Kopf A: Dose, M8, 3-polig, gerade, A-kodiert Kopf B: loses Leitungsende Leitung: Sensor-/Aktor-Leitung, PVC, ungeschirmt, 10 m | YF8U13-100VA1XLEAX | 2095885 |
| | Kopf A: Dose, M8, 3-polig, gewinkelt, A-kodiert Kopf B: loses Leitungsende Leitung: Sensor-/Aktor-Leitung, PVC, ungeschirmt, 2 m | YG8U13-020VA1XLEAX | 2096165 |
| | Kopf A: Dose, M8, 3-polig, gewinkelt, A-kodiert Kopf B: loses Leitungsende Leitung: Sensor-/Aktor-Leitung, PVC, ungeschirmt, 5 m | YG8U13-050VA1XLEAX | 2096166 |
| | Kopf A: Dose, M8, 3-polig, gewinkelt, A-kodiert Kopf B: loses Leitungsende Leitung: Sensor-/Aktor-Leitung, PVC, ungeschirmt, 10 m | YG8U13-100VA1XLEAX | 2096209 |
|   | Kopf A: Dose, M8, 3-polig, gerade Kopf B: - Leitung: ungeschirmt | DOS-0803-G | 7902077 |
| | Kopf A: Dose, M8, 3-polig, gewinkelt Kopf B: - Leitung: ungeschirmt | DOS-0803-W | 7902078 |
|   | Kopf A: Stecker, M8, 3-polig, gerade Kopf B: - Leitung: ungeschirmt | STE-0803-G | 6037322 |
| | Kopf A: Dose, M8, 3-polig, gerade, A-kodiert Kopf B: Stecker, M12, 3-polig, gerade, A-kodiert Leitung: Sensor-/Aktor-Leitung, PVC, ungeschirmt, 2 m | YF8U13-020VA1M2A13 | 2096605 |
| | Kopf A: Dose, M8, 3-polig, gerade, A-kodiert Kopf B: Stecker, M12, 3-polig, gerade, A-kodiert Leitung: Sensor-/Aktor-Leitung, PVC, ungeschirmt, 5 m | YF8U13-050VA1M2A13 | 2096606 |

SICK AUF EINEN BLICK

SICK ist einer der führenden Hersteller von intelligenten Sensoren und Sensorlösungen für industrielle Anwendungen. Ein einzigartiges Produkt- und Dienstleistungsspektrum schafft die perfekte Basis für sicheres und effizientes Steuern von Prozessen, für den Schutz von Menschen vor Unfällen und für die Vermeidung von Umweltschäden.

Wir verfügen über umfassende Erfahrung in vielfältigen Branchen und kennen ihre Prozesse und Anforderungen. So können wir mit intelligenten Sensoren genau das liefern, was unsere Kunden brauchen. In Applikationszentren in Europa, Asien und Nordamerika werden Systemlösungen kundenspezifisch getestet und optimiert. Das alles macht uns zu einem zuverlässigen Lieferanten und Entwicklungspartner.

Umfassende Dienstleistungen runden unser Angebot ab: SICK LifeTime Services unterstützen während des gesamten Maschinenlebenszyklus und sorgen für Sicherheit und Produktivität.

Das ist für uns „Sensor Intelligence.“

WELTWEIT IN IHRER NÄHE:

Ansprechpartner und weitere Standorte → www.sick.com