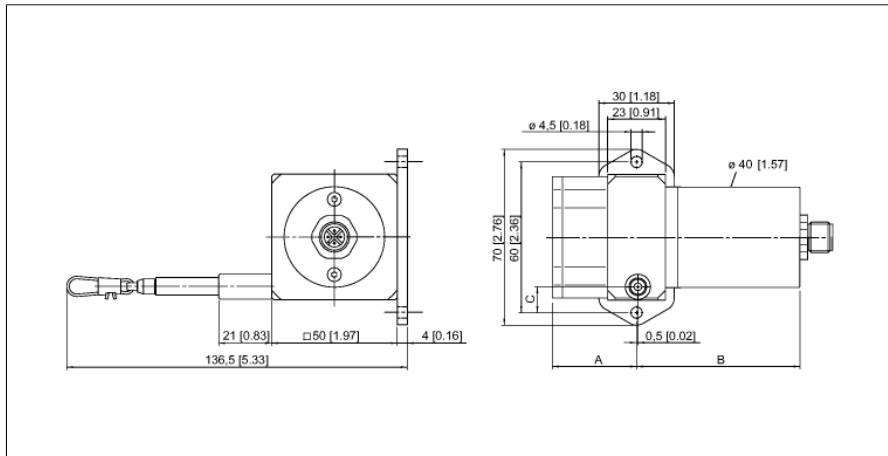


**lankové snímače**  
**DW500-70-PA-H1141**

**TURCK**

Industrial  
Automation



- měřicí rozsah 500mm
- konektor M12x1
- stupeň krytí: IP65
- potenciometrický výstup 1 kOhm
- napájecí napětí max. 30 VDC

1	U <sub>B</sub>	+
2	out	
3	GND	
4	n.c.	

<b>Typové označení</b>	DW500-70-PA-H1141
Identifikační číslo	1544536
<b>Měřicí rozsah [A...B]:</b>	500mm
Chyba linearity	≤ 0.1 %
Okolní teplota	-20... +85°C
<b>Napájecí napětí</b>	0...30VDC
Ochrana proti zkratu	ano
Výstupní funkce	třídřát, potenciometr
<b>Materiál pouzdra</b>	titan, elexovaný hliník
Tahová síla min.	3.4 N
Tahová síla max.	4 N
Rychlost vytahování max.	8 m/s
Rychlost vytahování max.	200 m/s <sup>2</sup>
Materiál lanka	nerez ocel
Připojení	konektor, M12 x 1
Stupeň krytí	IP65

**lankové snímače**  
**DW500-70-PA-H1141**

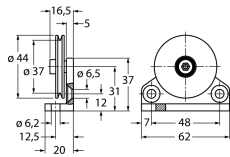
**TURCK**

Industrial  
Automation

**Schéma zapojení**

<b>Signál</b>	<b>+U<sub>s</sub></b>	<b>jezdec</b>	<b>Gnd</b>	-	-	-	-	-	-
<b>Obsazení pinů</b>	<b>1</b>	<b>2</b>	<b>3</b>	<b>4</b>	-	-	-	-	-

### Příslušenství

Typové označení	Identifikační číslo		Rozměrový náčrtek
RDR-1	1544753	Vodící kladka z hliníku pro lankové snímače	 <p>The technical drawing shows a cable guide pulley. The side view on the left indicates a total width of 20 mm, with a central section of 12.5 mm. The outer diameter is 44 mm, and the inner diameter is 37 mm. The pulley has a height of 16.5 mm, with a 5 mm section at the top. The top view on the right shows a circular pulley with a diameter of 62 mm and a central hole with a diameter of 6.5 mm. The distance from the center to the edge is 31 mm, and the distance from the center to the mounting hole is 12 mm. The mounting hole has a diameter of 6.2 mm. The distance between the two mounting holes is 48 mm, and the distance from the center to the mounting hole is 7 mm.</p>