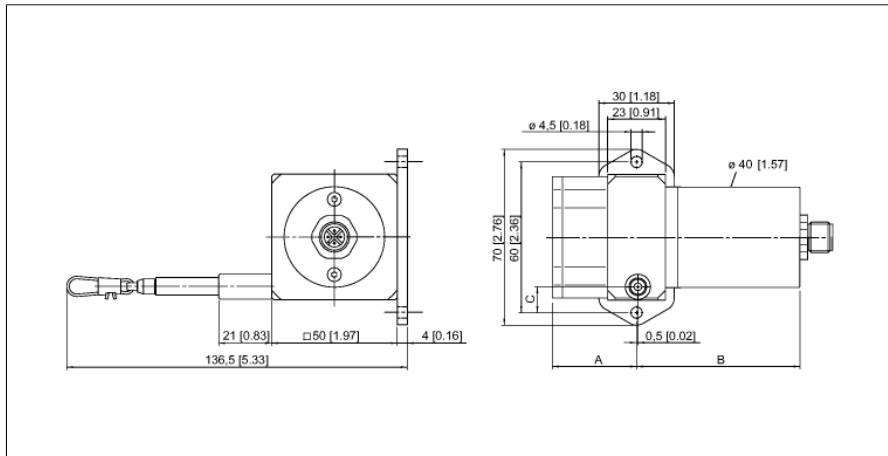


**Transductor de cable
DW500-70-PA-H1141**



- rango de medición hasta 500mm
- conector M12
- grado de protección: IP65
- salida del potenciómetro 1k ohmios
- tensión de alimentación máx. 30V DC

1	U _B	+
2	out	
3	GND	
4	n.c.	

Designación de tipo	DW500-70-PA-H1141
Nº de identificación	1544536
Rango de medición [A...B]:	500mm
Desviación de linealidad	≤ 0.1 %
Temperatura ambiente	-20... +85°C
Tensión de servicio	0...30 VDC
Protección cortocircuito	sí
Función de salida	3 hilos, potenciómetro
Material de la carcasa	aluminio anodizado en titanio
Fuerza de extracción mín.	3.4 N
Fuerza de extracción máx.	4 N
Velocidad de extracción máx.	8 m/s
Velocidad de extracción máx.	200 m/s ²
Material del cable	acero inoxidable
Conexión	conector, M12 x 1
Grado de protección	IP65

Transductor de cable DW500-70-PA-H1141

TURCK

Industrial
Automation

Configuración de las conexiones

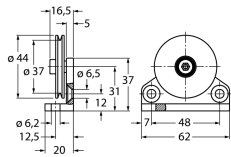
Señal	+U _s	Bucle	Gnd	-	-	-	-	-	-
configuración de pines	1	2	3	4	-	-	-	-	-

**Transductor de cable
DW500-70-PA-H1141**

TURCK

Industrial
Automation

Accesorios

Modelo	N° de identificación		Dibujo acotado
RDR-1	1544753	Rodillo inversor en aluminio para transductor de cables	 <p>The technical drawing shows a side view and a top view of a cable roller. The side view includes dimensions: a total length of 16.5, a diameter of 44, a diameter of 37, a diameter of 6.5, a diameter of 6.2, a diameter of 12.5, and a length of 20. The top view shows a diameter of 37, a diameter of 6.5, a diameter of 6.2, a diameter of 12.5, a diameter of 48, and a diameter of 62.</p>