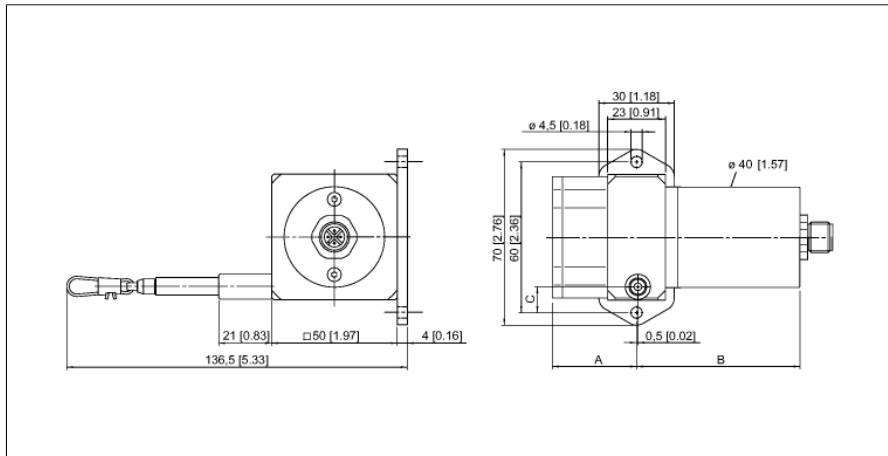


lankové snímače
DW500-70-7E-H1141

TURCK

Industrial
Automation



- měřicí rozsah 500mm
- konektor M12x1
- stupeň krytí: IP65
- analogový výstup 4...20mA
- napájecí napětí max. 12...30 VDC

1	U _B	+
2	n.c.	
3	analog out	
4	n.c.	

Typové označení	DW500-70-7E-H1141
Identifikační číslo	1544534
Měřicí rozsah [A...B]:	500mm
Chyba linearity	≤ 0.1 %
Okolní teplota	-20... +60°C
Napájecí napětí	12...30VDC
DC jmenovitý provozní proud	≤ 50 mA
Ochrana proti zkratu	ano
Výstupní funkce	dvoudrát, analogový výstup
proudový výstup	4...20mA
Materiál pouzdra	titan, eloxovaný hliník
Tahová síla min.	3.4 N
Tahová síla max.	4 N
Rychlost vytahování max.	8 m/s
Rychlost vytahování max.	200 m/s ²
Materiál lanka	nerez ocel
Připojení	konektor, M12 x 1
Stupeň krytí	IP65

lankové snímače
DW500-70-7E-H1141

TURCK

Industrial
Automation

Schéma zapojení

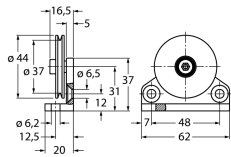
Signál	+U_s	-	Analog out	-	-	-	-	-	-
Obsazení pinů	1	2	3	4	-	-	-	-	-

**lankové snímače
DW500-70-7E-H1141**

TURCK

Industrial
Automation

Příslušenství

Typové označení	Identifikační číslo		Rozměrový náčrtek
RDR-1	1544753	Vodící kladka z hliníku pro lankové snímače	 <p>The technical drawing shows a cable guide pulley. The side view on the left includes dimensions: a total width of 16.5, a central hole diameter of 6.5, a distance of 5 from the center to the right edge, a distance of 37 from the center to the left edge, a diameter of 44 for the main body, a diameter of 6.2 for the bottom hole, a distance of 12.5 from the center to the bottom hole, and a total height of 20. The top view on the right shows a circular pulley with a diameter of 62 and a distance of 48 between two mounting holes.</p>