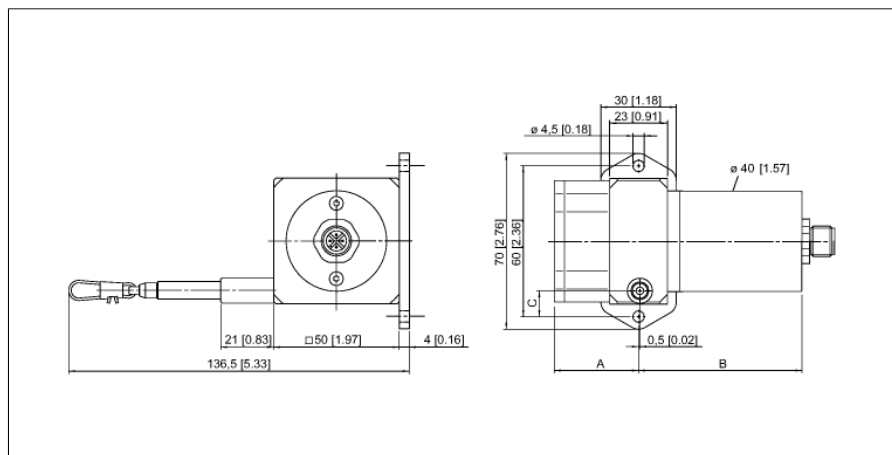


lankové snímače
DW250-70-PA-H1141

TURCK

Industrial
Automation



- měřicí rozsah 250mm
- konektor M12x1
- stupeň krytí: IP65
- potenciometrický výstup 1 kOhm
- napájecí napětí max. 30 VDC

1	U _B	+
2	out	
3	GND	
4	n.c.	

Typové označení DW250-70-PA-H1141
Identifikační číslo 1544533

Měřicí rozsah [A...B]: 250mm
Chyba linearity ≤ 0.1 %
Okolní teplota -20... +85°C

Napájecí napětí 0...30VDC
Ochrana proti zkratu ano
Výstupní funkce třídřát, potenciometr

Materiál pouzdra titan, eloxovaný hliník
Tahová síla min. 6.8 N
Tahová síla max. 7.9 N
Rychlost vytahování max. 8 m/s
Rychlost vytahování max. 200 m/s²
Materiál lanka nerez ocel
Připojení konektor, M12 x 1
Stupeň krytí IP65

lankové snímače
DW250-70-PA-H1141

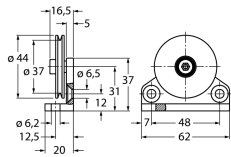
TURCK

Industrial
Automation

Schéma zapojení

Signál	+U_s	jezdec	Gnd	-	-	-	-	-	-
Obsazení pinů	1	2	3	4	-	-	-	-	-

Příslušenství

Typové označení	Identifikační číslo		Rozměrový náčrtek
RDR-1	1544753	Vodící kladka z hliníku pro lankové snímače	 <p>The technical drawing shows a cable guide pulley. The side view on the left includes dimensions: a total width of 16.5, a central hole diameter of 6.5, a distance of 5 from the center to the right edge, a distance of 37 from the center to the left edge, a diameter of 44 for the main body, a diameter of 6.2 for the bottom hole, a distance of 12.5 from the center to the bottom hole, and a total height of 20. The top view on the right shows a circular pulley with a diameter of 48 and a total width of 62.</p>