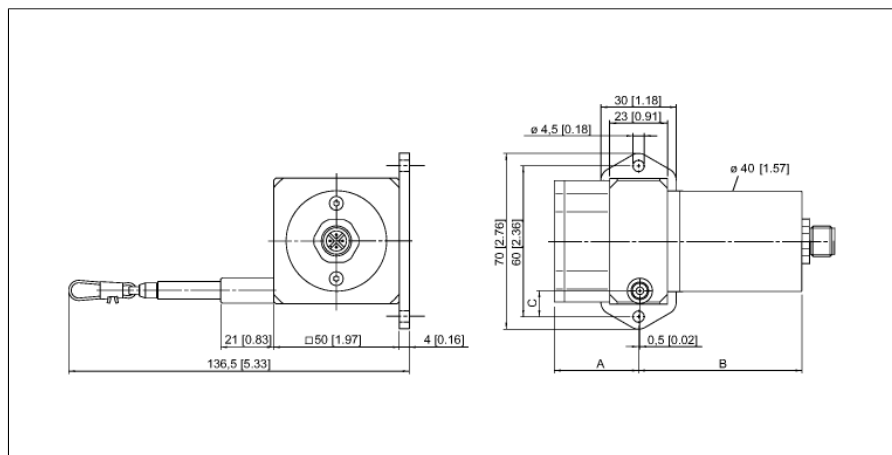


Fir desfășurător
DW250-70-7E-H1141

TURCK

Industrial
Automation



- Domeniu de măsurare până la 250 mm
- Conector M12
- Clasă de protecție: IP65
- Ieșire analogică, 4...20 mA
- Tensiune de alimentare 12...30 Vcc

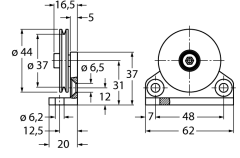
1	U _B	+
2	n.c.	
3	analog out	
4	n.c.	

Descriere tip	DW250-70-7E-H1141
Număr identificare	1544531
Domeniu de măsură [A...B]	250mm
Deviație de liniaritate	≤ 0.1 %
Temperatura mediului	-20...+60°C
Tensiune de alimentare	12...30Vcc
Curent nominal de alimentare în c.c.	≤ 50 mA
Protecție la scurtcircuit	da
Ieșire	2-fire, ieșire analogică
Ieșire în curent	4...20mA
Materialul carcasei	Aluminiu anodizat cu titan
Forță de extensie minimă	6.8 N
Forță de extensie maximă	7.9 N
Viteză de extensie maximă	8 m/s
Viteză de extensie maximă	200 m/s ²
Material fir	Oțel inoxidabil
Conectare	Conector, M12 x 1
Grad de protecție	IP65

Configurație pini

Semnal	+U _s	-	leșire analogică	-	-	-	-	-	-
Configurație pini	1	2	3	4	-	-	-	-	-

Accesorii

Tip	Număr identificare		Desen cu dimensiuni
RDR-1	1544753	Rolă desfășurătoare pentru senzori cu fir desfășurător din aluminiu	 <p>The technical drawing shows a cable guide roller. The side view on the left includes dimensions: a total width of 16.5, a central hole diameter of 6.5, a distance of 5 from the center to the right edge, a distance of 37 from the center to the left edge, a distance of 12.5 from the bottom edge to the center, and a total height of 20. The top view on the right shows a circular roller with a diameter of 48 and a total width of 62. A central hole is shown with a diameter of 6.2. There are also two small circles on the right side of the roller, each with a diameter of 6.2.</p>