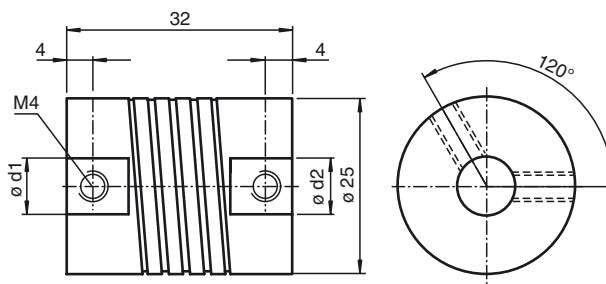




## Abmessungen



## Bestellbezeichnung

**KW-8/8**

Wendelkupplung

## Merkmale

- Universell einsetzbar für die spielfreie Übertragung von Drehbewegungen
- Schwingungsdämpfend
- Optimaler Ausgleich von Fluchtungsfehlern
- Mittlere Drehfedersteife
- Kleine Rückstellkräfte
- Keine bewegten Teile, da aus einem Stück gefertigt
- Vakuumtauglich

## Technische Daten

### Umgebungsbedingungen

Betriebstemperatur -30 ... 150 °C (-22 ... 302 °F)

### Mechanische Daten

Wellendurchmesser  $d1 = 8 \text{ mm}$  ,  $d2 = 8 \text{ mm}$

Material Aluminium, eloxiert

Masse 35 g

Drehzahl max. 8000  $\text{min}^{-1}$

Max. Drehmoment 1 Nm

Radialversatz max.  $\pm 0,3 \text{ mm}$

Axialversatz max.  $\pm 0,5 \text{ mm}$

Winkelfehler max.  $\pm 4^\circ$

Drehfedersteife 18 Nm / rad

Radialfedersteife 50 N / mm

Trägheitsmoment  $30 \text{ kg m}^2 \times 10^{-7}$

Befestigung Klemmschrauben M4 x 6, DIN 916

Anzugsmoment der Klemmschrauben max. 1,2 Nm