



Bestellbezeichnung

AIR30-8-H-2500/38a

Aktiv-Infrarot-Lichttaster mit 5 m Festkabel

Merkmale

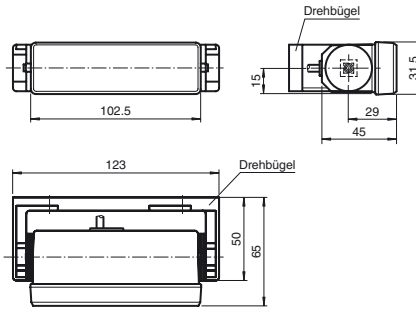
- Einstrahliger Lichttaster
- Einsetzbar zur Überwachung von Haupt- und Nebenschliesskanten
- Schließkantenabsicherung an Drehflügel- und Karusselltüren
- Genaue Strahlausrichtung durch fein gebündelten Lichtstrahl
- Betriebsart Hintergrundausbuchtung: Ignoriert Objekte jenseits des ausgewählten Bereichs

Produktinformation

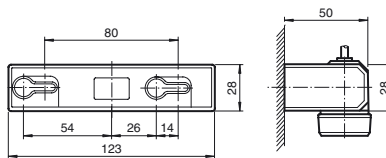
AIR30 ist eine Serie von Aktiv-Infrarot-Lichttastern mit sehr guten optischen Eigenschaften zur Überwachung von Schließkanten verschiedenster Türsysteme. Die vielfältigen Gehäuse- und Befestigungsarten erlauben eine Anpassung an unterschiedlichste Montagebedingungen.

Veröffentlichungsdatum: 2019-12-18 11:10 Ausgabedatum: 2019-12-18 11:19899_ger.xml

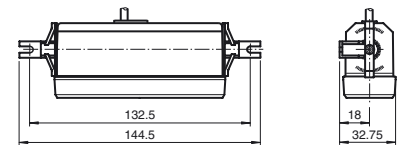
Abmessungen



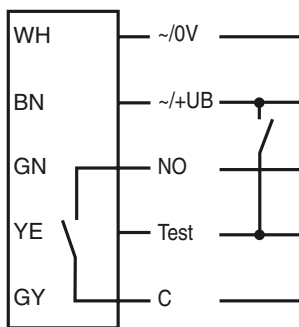
Montagemaße für Drehbügel



Montagemaße mit Befestigungswinkelset AIR30



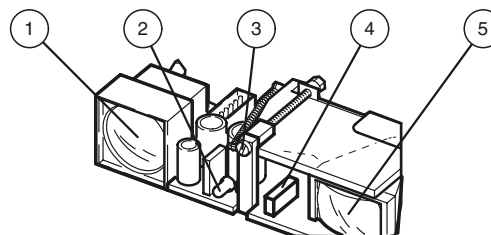
Elektrischer Anschluss



Achtung:

Der Testeingang kann nicht mit Wechselspannung betrieben werden!

Anzeigen/Bedienelemente



| | |
|---|-------------------------|
| 1 | Sender |
| 2 | Anzeige-LED |
| 3 | Tastweiteneinsteller |
| 4 | Hell-/Dunkel-Umschalter |
| 5 | Empfänger |

Technische Daten

Allgemeine Daten

| | |
|----------------------------------|---------------------------------|
| Tastbereich min. | 550 ... 1000 mm |
| Tastbereich max. | 550 ... 2500 mm |
| Lichtsender | IREd |
| Lichtart | infrarot, Wechsellicht |
| Schwarz-/Weiß-Differenz (6%/90%) | ≤ 400 mm im Abstand von 2000 mm |
| Sendefrequenz | 1800 Hz |
| Betriebsart | Hintergrundausbldung |
| Lichtfleckdurchmesser | 50 mm bei Tastweite 2000 mm |
| Öffnungswinkel | ca. 1,4 ° |
| Mitgeliefertes Zubehör | Drehbügel, Montagewinkel |

Kenndaten funktionale Sicherheit

| | |
|----------------------------------|--------|
| MTTF _d | 1050 a |
| Gebrauchsdauer (T _M) | 20 a |
| Diagnosedeckungsgrad (DC) | 90 % |

Anzeigen/Bedienelemente

| | |
|------------------|---|
| Funktionsanzeige | LED rot: leuchtet bei aktivem Ausgang |
| Bedienelemente | Tastweiteneinsteller, Hell-/Dunkelumshalter |

Elektrische Daten

| | | |
|------------------|----------------|---------------------------------|
| Betriebsspannung | U _B | 10 ... 48 V DC / 11 ... 36 V AC |
| Leerlaufstrom | I ₀ | 100 mA |

Eingang

| | |
|-------------|---------------------------------------|
| Testeingang | Senderabschaltung mit +U _B |
|-------------|---------------------------------------|

Ausgang

| | | |
|----------------|------------------------------------|------------|
| Schaltungsart | hell-/dunkelschaltend, umschaltbar | |
| Signalausgang | Relais, 1 Schließer | |
| Schaltspannung | ≤ 50 V AC / 24 V DC | |
| Schaltstrom | ≤ 200 mA AC / 1 A DC | |
| Ansprechzeit | 70 ms | |
| Abfallzeit | t _{off} | ca. 200 ms |

Normenkonformität

| | |
|----------|---|
| Normen | EN 60947-5-2 |
| Normen 2 | EN 61000-6-2 ohne EN 61000-4-5, EN 61000-4-11 |
| Normen 3 | EN 61000-6-3 |

Umgebungsbedingungen

| | |
|---------------------|-------------------------------|
| Umgebungstemperatur | -20 ... 60 °C (-4 ... 140 °F) |
| Lagertemperatur | -20 ... 75 °C (-4 ... 167 °F) |

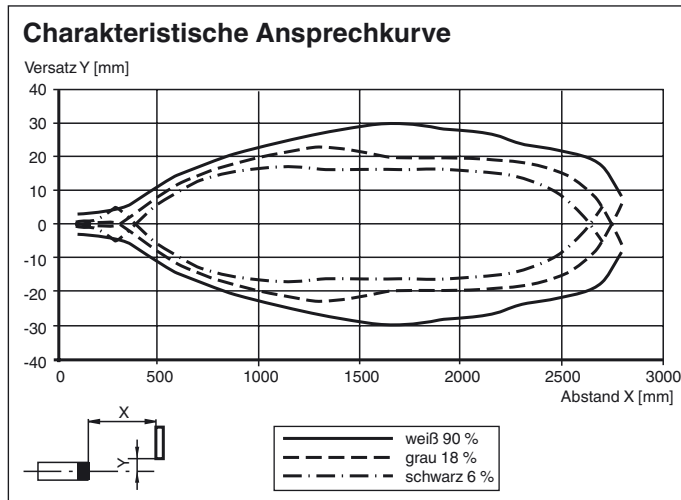
Mechanische Daten

| | |
|---------------|---------------|
| Schutzart | IP52 |
| Anschluss | Festkabel 5 m |
| Material | |
| Gehäuse | Kunststoff |
| Lichtaustritt | Luran® |
| Masse | 50 g |

Zulassungen und Zertifikate

| | |
|---------------|---|
| CCC-Zulassung | Certified by China Compulsory Certification (CCC) |
|---------------|---|

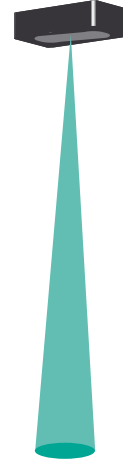
Kurven/Diagramme



Typische Anwendungen

- Überwachung von Schließ- und Quetschkanten an Drehflügel- und Karuselltüren
- Türüberwachung im öffentlichen Nahverkehr (ÖPNV)

Erfassungsfeld



Zubehör

UP-Einbaurahmen

Unterputz-Einbaurahmen für Sensoren der Serien AIR30 und PROSCAN

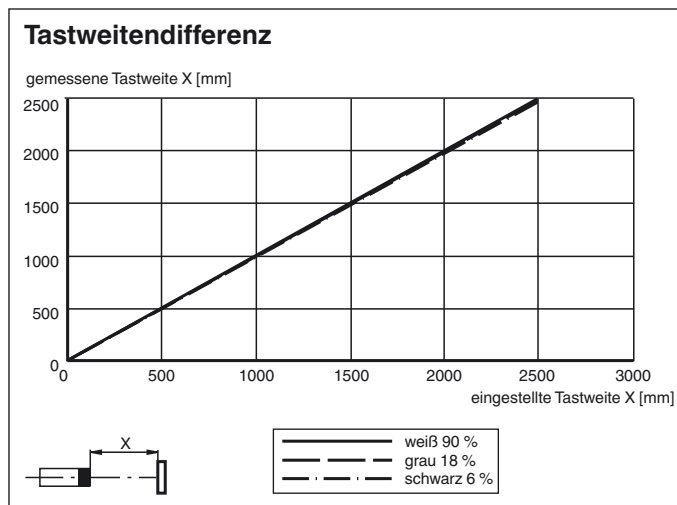
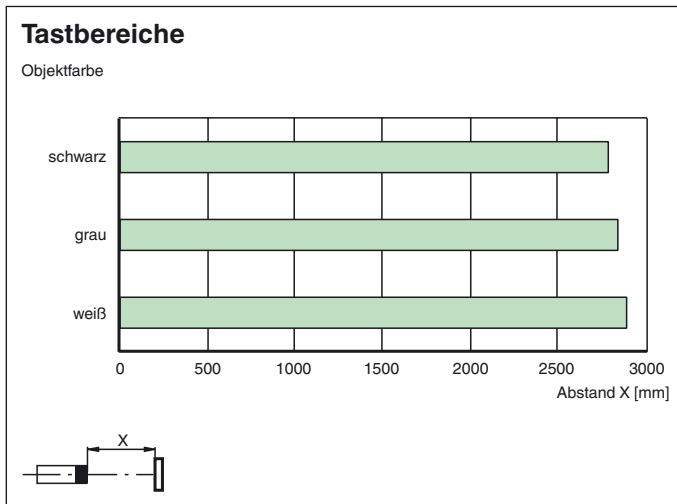
Flush Mounting AIR30

Einbaudeckel für Sensoren der Serie AIR30

Wetterhaube AIR30

Wetterhaube für Serie AIR30

Weiteres Zubehör finden Sie im Internet unter www.pepperl-fuchs.com



Funktionsprinzip

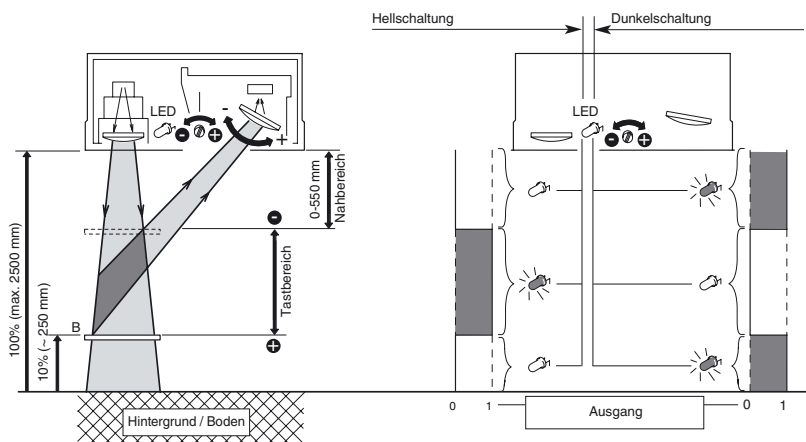
Aktiv-Infrarot-Lichttaster erfassen Personen und Gegenstände nach dem Triangulationsprinzip mit kurzweiliger Infrarotstrahlung. Ein Schaltsignal wird ausgelöst, wenn der ausgesendete Infrarot-Lichtstrahl innerhalb des eingestellten Tastbereiches von einem Objekt reflektiert wird. In der Betriebsart Hintergrundausbldung wird dabei der Hintergrund (z.B. Boden) erkannt, aber nicht ausgewertet.

Dadurch ergibt sich ein sehr exakt einstellbarer Erfassungsbereich und eine sichere Erfassung von Personen, Fahrzeugen und sonstigen Objekten.

Funktionsprinzip

Hintergrund-Ausbldung

Objekt im Tastfeld:



Veröffentlichungsdatum: 2019-12-18 11:10 Ausgabedatum: 2019-12-18 119899_ggr.xml

Beachten Sie „Allgemeine Hinweise zu Pepperl+Fuchs-Produktinformationen“.

Pepperl+Fuchs-Gruppe
www.pepperl-fuchs.com

USA: +1 330 486 0001
fa-info@us.pepperl-fuchs.com

Deutschland: +49 621 776 1111
fa-info@de.pepperl-fuchs.com

Singapur: +65 6779 9091
fa-info@sg.pepperl-fuchs.com