



Bestellbezeichnung

V15SL-M16-500

Einbauadapter, M12/M16, 4-polig

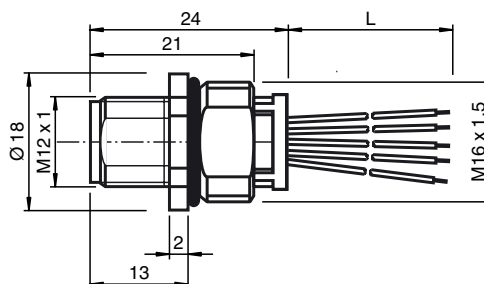
Merkmale

- Vorderwand-/Schraubmontage

Zubehör

LOCKNUT M16 NICKEL BRASS
Mutter, Messing vernickelt

Abmessungen



Technische Daten

Allgemeine Daten

Polzahl	4
Anschluss 1	Stecker
Bauform 1	gerade
Gewinde 1	M12
Anschluss 2	freies Leitungsende
UL File Number	E191152

Elektrische Daten

Bemessungsspannung	U_r	63 V
Bemessungsstrom	I_r	12 A bei 40 °C

Durchgangswiderstand	$\leq 5 \text{ m}\Omega$
Überspannungsschutz	Kategorie III

Umgebungsbedingungen

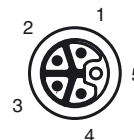
Umgebungstemperatur	-40 ... 85 °C (-40 ... 185 °F)
Verschmutzungsgrad	3

Mechanische Daten

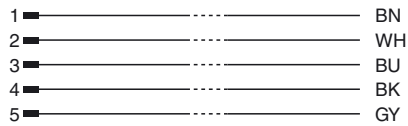
Stiftdurchmesser	1 mm
Schutzart	IP68
Anschluss	Litzen (AWG16)
Material	
Kontakte	CuZn
Kontaktfläche	Au
Stecker	Zink-Druckguss, vernickelt

Kabel	
Länge	L 500 mm
Steckzyklen	≥ 100

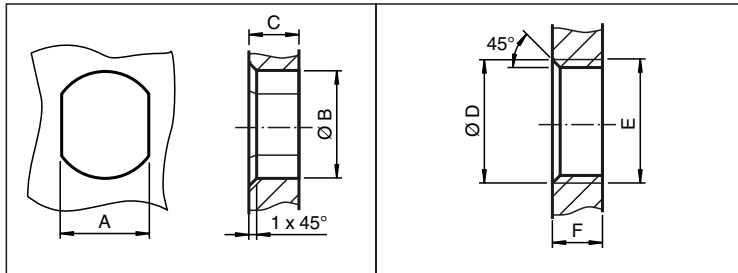
Elektrischer Anschluss



Elektrischer Anschluss



Installationshinweis



	A	B	C	D	E	F
M8	7.1 ^{+0.1}	Ø 8.2 ^{+0.1}	2 - 4 mm	-	M8x0.5	2 - 4 mm
M12	11 ^{+0.1}	Ø 12.2 ^{+0.1}	< 4 mm	-	M12x1	< 4.5 mm
M16	13.5 ^{+0.1}	Ø 16.1	< 4.5 mm	Ø 17 ^{+0.2}	M16x1.5	> 2.5 mm
M20	13.5 ^{+0.1}	Ø 20.1	-	Ø 20 ^{+0.2}	M20x1.5	< 6 mm
PG9	13.5 ^{+0.1}	Ø 15.3 ^{+0.1}	< 4.5 mm	Ø 16	PG9	> 2.5 mm
PG13.5	18.8 ^{+0.1}	Ø 20.5 ^{+0.1}	-	Ø 22 ^{±0.1}	PG13.5	-

Veröffentlichungsdatum: 2019-02-08 11:36 Ausgabedatum: 2019-02-08 322923_ger.xml