

Auf einen Blick

- Uneingeschränkt SIP fähig bis 150 °C / 24h
- Breites Portfolio an Prozessanschlüssen
- Strömungs- und Temperaturmessung in einem Sensor
- Kompakt und robust
- Verfügbar mit IO-Link Schnittstelle



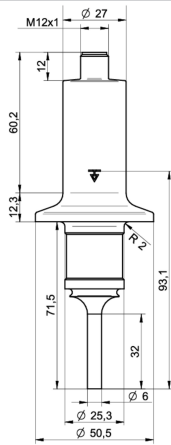
Technische Daten

| Leistungsmerkmale | | Ausgangssignal | |
|--|---|------------------------------|--|
| Messbereich, Strömung | 10 ... 400 cm/s | Stromausgang | 4 ... 20 mA |
| Messbereich, Temperatur | -25 ... 150 °C | Spannungsausgang | 0 ... 10 V |
| Max. Messabweichung | ± 2 % FSR , Durchflussmessung ± 8 cm/s , Durchflussmessung ± 1 °C , Temperaturmessung | Ausgabearbeit | Digital (push-pull) NPN PNP |
| Ansprechzeit, T90 | < 5 s | Schaltlogik | Aktiv high Aktiv low Öffner (NC) Schliesser (NO) |
| Totzeit bei Temperatursprung | < 10 s | Spannungsabfall | < 2 V, Schaltausgang |
| Prozessbedingungen | | Strombelastung | 100 mA , max. |
| Prozessdruck | Siehe Abschnitt "Betriebsbedingungen" | Reststrom | < 250 µA |
| Prozesstemperatur | -25 ... 125 °C , Durchflussmessung -25 ... 150 °C , Temperaturmessung | Kurzschlussfestigkeit | Ja |
| Prozessanschluss | | Schnittstelle | IO-Link 1.1 |
| Montageposition | Beliebig, oben, seitlich, unten | Gehäuse | |
| Anschlussvarianten | Siehe Abschnitt "Masszeichnungen" | Baugröße | Siehe Abschnitt "Masszeichnungen" |
| Prozessberührendes Material | AISI 316L (1.4404) | Bauform | Kompakt-Transmitter |
| Oberflächenrauigkeit prozessberührend | Ra ≤ 0,8 µm | Material | Edelstahl |
| Umgebungsbedingungen | | Elektrischer Anschluss | |
| Schocken (EN 60068-2-27) | 30 g / 11 ms, 6 Impulse je Achse und Richtung | Steckverbindung | M12-A, 4-Pin |
| Schwingen (sinusförmig) (EN 60068-2-6) | 5 g (10 ... 2000 Hz) | Speisung | |
| Schutzart (EN 60529) | IP 67 IP 68 , 30 min. @ 1 mH2O IP 69K , mit geeignetem Kabel | Verpolungsschutz | Ja |
| Luftfeuchtigkeit | ≤ 100 % RH , kondensierend | Hochlaufzeit | 10 s , max. |
| Arbeitstemperaturbereich | -25 ... 80 °C | Betriebsspannungsbereich | 12 ... 32 V DC , mit 2 x 4 ... 20 mA 18 ... 30 V DC , mit IO-Link |
| Lagertemperaturbereich | -25 ... 80 °C | Konformität und Zulassungen | |
| | | EAC (Eurasische Konformität) | EAC (TR CU 020/2011) |
| | | Hygiene | (EG) Nr. 1935/2004 (EG) Nr. 2023/2006 FDA konform |

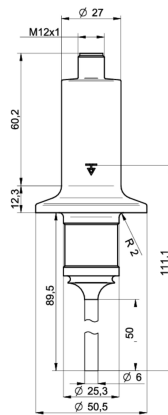
Betriebsbedingungen

| Prozessanschluss | BCID | Prozessdruck (bar) |
|---|------|--------------------|
| G 1/2 A hygienegerecht | A03 | -1 ... 100 |
| BHC 3A DN 38 | B01 | -1 ... 68 |
| Tri-Clamp Ø 34.0 | C02 | -1 ... 68 |
| Tri-Clamp Ø 50.5 | C04 | -1 ... 68 |
| Tri-Clamp Ø 64.0 | C05 | -1 ... 68 |
| DIN 11851 (Milchrohrverschraubung), DN 25 | D01 | -1 ... 40 |
| DIN 11851 (Milchrohrverschraubung), DN 40 | D03 | -1 ... 40 |
| DIN 11851 (Milchrohrverschraubung), DN 50 | D04 | -1 ... 25 |
| Varivent® DN 25; 1" (Type F), Ø 50 | V01 | -1 ... 16 |
| Varivent® DN 32 ... 125; 1 1/2" ... 6" (Type N), Ø 68 | V02 | -1 ... 16 |

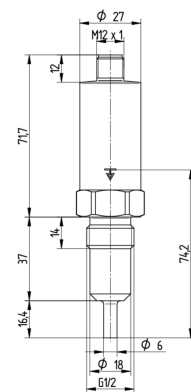
Masszeichnungen



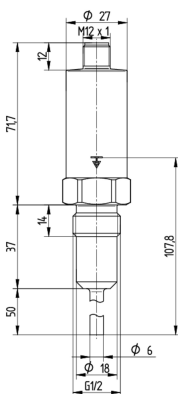
B01-B013
BHC 3A DN 38
Führlänge 32 mm (BCID: B01)



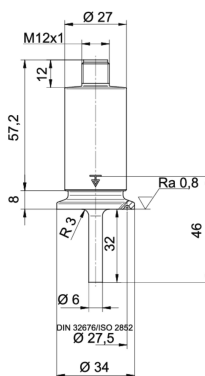
B01-B015
BHC 3A DN 38
Führlänge 50 mm (BCID: B01)



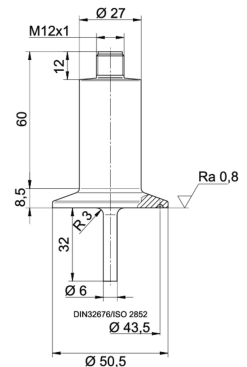
A03-A031
G 1/2 A hygienegerecht
Führlänge 16.4 mm (BCID: A03)



A03-A035
G 1/2 A hygienegerecht
Führlänge 50 mm (BCID: A03)

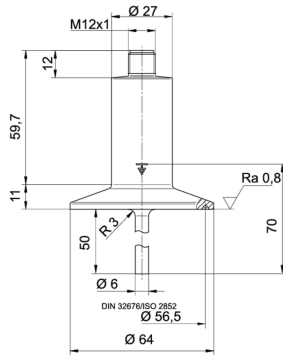


C02-C023
Tri-Clamp Ø 34.0
Führlänge 32 mm (BCID: C02)

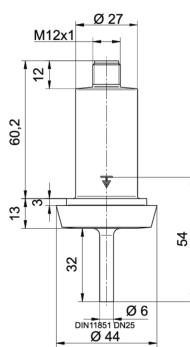


C04-C043
Tri-Clamp Ø 50.5
Führlänge 32 mm (BCID: C04)

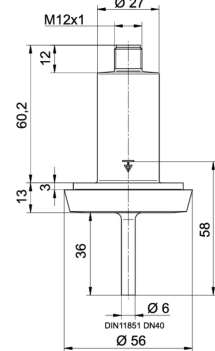
Masszeichnungen



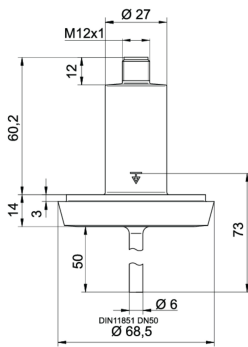
C05-C055
Tri-Clamp Ø 64.0
Fühlerlänge 50 mm (BCID: C05)



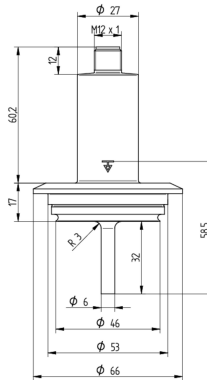
D01-D013
DIN 11851 (Milchrohrverschraubung), DN 25
Fühlerlänge 32 mm (BCID: D01)



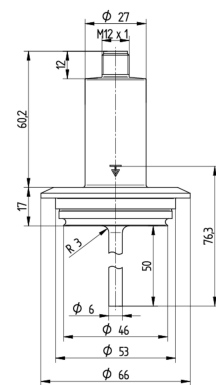
D03-D034
DIN 11851 (Milchrohrverschraubung), DN 40
Fühlerlänge 36 mm (BCID: D03)



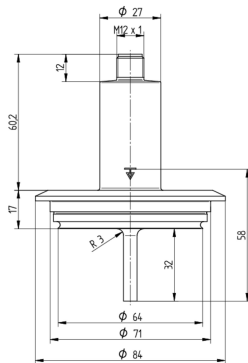
D04-D045
DIN 11851 (Milchrohrverschraubung), DN 50
Fühlerlänge 50 mm (BCID: D04)



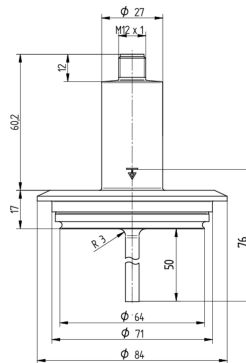
V01-V013
Varivent® DN 25; 1" (Type F), Ø 50
Fühlerlänge 32 mm (BCID: V01)



V01-V015
Varivent® DN 25; 1" (Type F), Ø 50
Fühlerlänge 50 mm (BCID: V01)



V02-V023
Varivent® DN 32 ... 125; 1 1/2" ... 6" (Type N),
Ø 68
Fühlerlänge 32 mm (BCID: V02)



V02-V025
Varivent® DN 32 ... 125; 1 1/2" ... 6" (Type N),
Ø 68
Fühlerlänge 50 mm (BCID: V02)

Elektrischer Anschluss

Prozessanschluss

| Ausgangssignal | Ersatzschaltbild | Elektrischer Anschluss | Funktion | Anschlussbelegung |
|---|------------------|------------------------|--|------------------------------------|
| Multi-Parameter-Ausgang 4 ... 20 mA, 3-Leiter (Strömung) 4 ... 20 mA, 3-Leiter (Temperatur) | | | +Vs Iout (Strömung) Iout (Temperatur) GND (0 V) Gehäusemasse | 1 2 4 3 Steckergewinde |
| Programmierbarer Ausgang Werkseinstellung mit IO-Link IO-Link 4 ... 20 mA, 3-Leiter | | | +Vs SW1 (IO-Link) Iout GND (0 V) Gehäusemasse | 1 4 2 3 Steckergewinde |
| Programmierbarer Ausgang Vom Kunden programmierbare Konfiguration IO-Link 0 ... 10 V (3-Leiter) | | | +Vs SW1 (IO-Link) Uout GND (0 V) Gehäusemasse | 1 4 2 3 Steckergewinde |
| Programmierbarer Ausgang Vom Kunden programmierbare Konfiguration IO-Link PNP | | | +Vs SW1 (IO-Link) SW2 GND (0 V) Gehäusemasse | 1 4 2 3 Steckergewinde |
| Programmierbarer Ausgang Vom Kunden programmierbare Konfiguration IO-Link NPN | | | +Vs SW1 (IO-Link) SW2 GND (0 V) Gehäusemasse | 1 4 2 3 Steckergewinde |
| Programmierbarer Ausgang Vom Kunden programmierbare Konfiguration IO-Link Digital (push-pull) | | | +Vs SW1 (IO-Link) SW2 GND (0 V) Gehäusemasse | 1 4 2 3 Steckergewinde |

Bestellangaben

Typenschlüssel - Konfigurationsmöglichkeiten siehe Website

| | | | | | | | | | | | | | | | | | | | | |
|-------------------------------|---|---|---|---|---|-----|---|------|---|---|---|---|---|---|---|----|---|---|---|--|
| | PF20H | - | 1 | 1 | . | 010 | . | #### | . | 2 | 0 | . | # | . | 0 | 00 | 0 | . | # | |
| Produkt | PF20H | | | | | | | | | | | | | | | | | | | |
| Version | Standard | | | | | | | | | | | | | | | | | | | |
| Gehäuse | Edelstahl, AISI 316L (1.4404) | | | | | | | | | | | | | | | | | | | |
| Elektrischer Anschluss | M12-A, 4-Pin, Edelstahl | | | | | 010 | | | | | | | | | | | | | | |
| Prozessanschluss | G 1/2 A hygienerecht (A03), Fühlerlänge: 16,4 mm | | | | | | | A031 | | | | | | | | | | | | |
| | G 1/2 A hygienerecht (A03), Fühlerlänge: 50 mm | | | | | | | A035 | | | | | | | | | | | | |

Bestellangaben
Typenschlüssel - Konfigurationsmöglichkeiten siehe Website

| | PF20H | - | 1 | 1 | . | 010 | . | #### | . | 2 | 0 | . | # | . | 0 | 00 | 0 | . | # |
|---|-------|---|---|---|---|-----|---|------|---|---|---|---|---|---|---|----|---|---|--------|
| ISO 2852 (Tri-Clamp), DN 21.3, Ø 34.0 DIN 32676-A (Tri-Clamp), DN 20, Ø 34.0 (C02), Fühlerlänge: 32 mm | | | | | | | | C023 | | | | | | | | | | | |
| ISO 2852 (Tri-Clamp), DN 33.7; 38, Ø 50.5 DIN 32676-A (Tri-Clamp), DN 25; 32; 40, Ø 50.5 DIN 32676-B (Tri-Clamp), DN33.7, Ø 50.5 DIN 32676-C (Tri-Clamp), DN 1 1/2, Ø 50.5 (C04), Fühlerlänge: 75 mm | | | | | | | | C042 | | | | | | | | | | | |
| ISO 2852 (Tri-Clamp), DN 33.7; 38, Ø 50.5 DIN 32676-A (Tri-Clamp), DN 25; 32; 40, Ø 50.5 DIN 32676-B (Tri-Clamp), DN33.7, Ø 50.5 DIN 32676-C (Tri-Clamp), DN 1 1/2, Ø 50.5 (C04), Fühlerlänge: 32 mm | | | | | | | | C043 | | | | | | | | | | | |
| ISO 2852 (Tri-Clamp), DN 33.7; 38, Ø 50.5 DIN 32676-A (Tri-Clamp), DN 25; 32; 40, Ø 50.5 DIN 32676-B (Tri-Clamp), DN33.7, Ø 50.5 DIN 32676-C (Tri-Clamp), DN 1 1/2, Ø 50.5 (C04), Fühlerlänge: 60 mm | | | | | | | | C046 | | | | | | | | | | | |
| ISO 2852 (Tri-Clamp), DN 33.7; 38, Ø 50.5 DIN 32676-A (Tri-Clamp), DN 25; 32; 40, Ø 50.5 DIN 32676-B (Tri-Clamp), DN33.7, Ø 50.5 DIN 32676-C (Tri-Clamp), DN 1 1/2, Ø 50.5 (C04), Fühlerlänge: 100 mm | | | | | | | | C047 | | | | | | | | | | | |
| ISO 2852 (Tri-Clamp), DN 40; 51, Ø 64.0 DIN 32676-A (Tri-Clamp), DN 50, Ø 64.0 DIN 32676-B (Tri-Clamp), DN 42.4; 48.3, Ø 64.0 DIN 32676-C (Tri-Clamp), DN 2, Ø 64.0 (C05), Fühlerlänge: 50 mm | | | | | | | | C055 | | | | | | | | | | | |
| DIN 11851 (Milchrohrverschraubung), DN 25 (D01), Fühlerlänge: 32 mm | | | | | | | | D013 | | | | | | | | | | | |
| DIN 11851 (Milchrohrverschraubung), DN 40 (D03), Fühlerlänge: 36 mm | | | | | | | | D034 | | | | | | | | | | | |
| DIN 11851 (Milchrohrverschraubung), DN 50 (D04), Fühlerlänge: 50 mm | | | | | | | | D045 | | | | | | | | | | | |
| Varivent® DN 32 ... 125; 1 1/2 ... 6 (Type N), Ø 68 (V02), Fühlerlänge: 32 mm | | | | | | | | V023 | | | | | | | | | | | |
| Varivent® DN 32 ... 125; 1 1/2 ... 6 (Type N), Ø 68 (V02), Fühlerlänge: 50 mm | | | | | | | | V025 | | | | | | | | | | | |
| Varivent® DN 25; 1 (Type F), Ø 50 (V01), Fühlerlänge: 32 mm | | | | | | | | V013 | | | | | | | | | | | |
| Varivent® DN 25; 1 (Type F), Ø 50 (V01), Fühlerlänge: 50 mm | | | | | | | | V015 | | | | | | | | | | | |
| BHC 3A DN 38 (B01), Fühlerlänge: 32 mm | | | | | | | | B013 | | | | | | | | | | | |
| BHC 3A DN 38 (B01), Fühlerlänge: 50 mm | | | | | | | | B015 | | | | | | | | | | | |
| Prozessberührendes Material AISI 316L (1.4404) | | | | | | | | | | | 2 | | | | | | | | |
| Dichtung Ohne | | | | | | | | | | | | | | | | | | | 0 |
| Ausgangssignal Multi-Parameter-Ausgang, 2 x 4 - 20 mA (3-Leiter) Programmierbarer Ausgang, IO-Link | | | | | | | | | | | | | | | | | | | 0 1 |
| Explosionsschutz Standard | | | | | | | | | | | | | | | | | | | 0 |

Bestellangaben

Typenschlüssel - Konfigurationsmöglichkeiten siehe Website

PF20H - 1 1 . 010 . #### . 2 0 . # . 0 00 0 . #

Industrielle Zulassungen

Standard

00

Spezielle Zulassungen

Standard

0

Konfiguration

Werkseinstellungen

0

Kundenspezifisch

1