

Wkładka złącza Modlink Heavy B6 żeńska, 6-polowa, Push-in, 500V, 16A

Seria E

B6

Żeński

6-piny

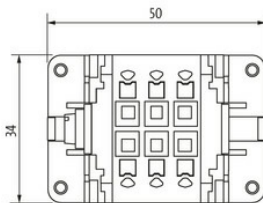
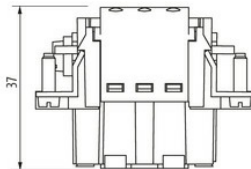
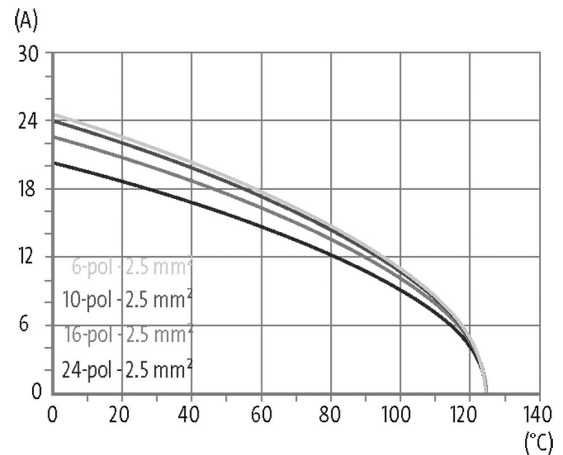
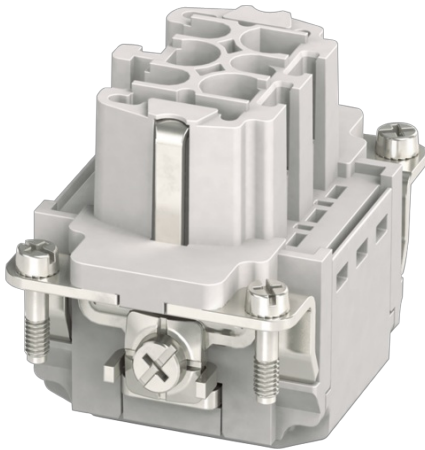
Zacisk push-in

Dane techniczne gwarantowane jedynie dla komponentów Murrelektronik.

Proszę zastosować tulejkę.

Link do produktu

Ilustracje



Ilustracja zastępcza



Dane techniczne

Napięcie robocze	500 V AC/DC
Znamionowy pik napięciowy	6.0 kV
Prąd roboczy	16 A
Liczba biegunów	6 + PE
Cykle łączeniowe	min. 500

Typ połączenia	Zacisk push-in
Przekrój złącza	0.14...2.5 mm ² (AWG 26...14)
Długość przycięcia	8...10 mm
Kategoria przepięcia	III

Dane ogólne

Materiał (styk)	Mosiądz
Materiał (powierzchnia styku)	Ag
Stopień zanieczyszczenia	3
Zakres temperatur	-40...+125 °C
Materiał (mocowanie styków)	PC
Klasa palności	V-0 (acc. to UL 94)
Rozmiar	B6
Typ	Żeński
Kategoria klimatyczna	40/125/10
Wymiary (wys. × szer. × gł.)	35.6×33.9×50.4 mm

Kabli

Obciążalność prądowa	zobacz krzywą obniżenia parametrów znamionowych
----------------------	---

Dane handlowe

EAN	4048879664455
eClass	27143424
Jednostka pakowania	1.000
Kod taryfy celnej	85389099
Kraj pochodzenia	CN