

B6 Buchse 6-polig, Schraub, 500 V, 16 A

B6

Buchse

6-polig

Schraubklemme

Technische Daten werden nur mit Murrelektronik Komponenten gewährleistet.

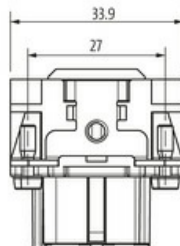
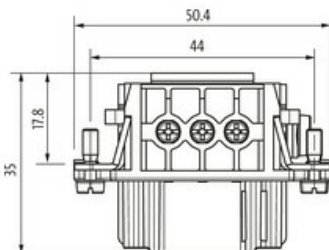
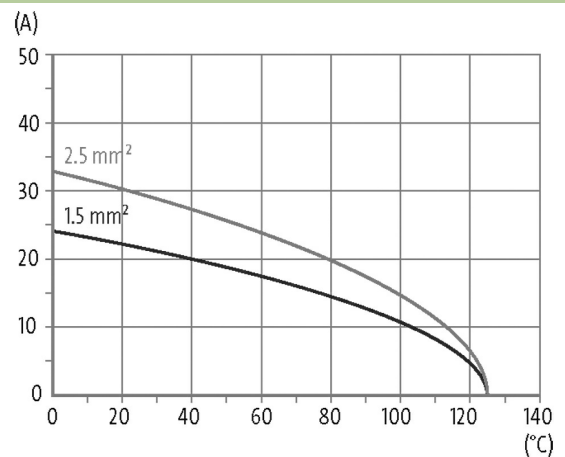
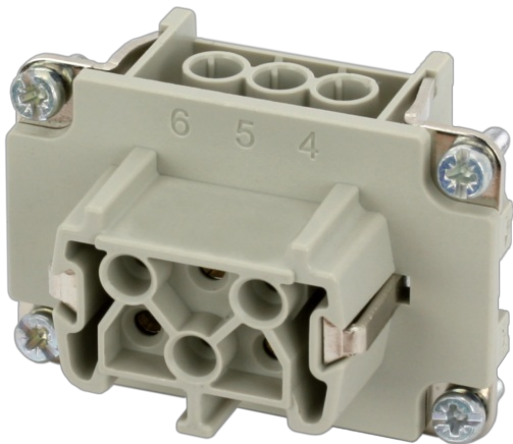
[Link zum Produkt](#)**Abbildungen**

Abbildung stellvertretend

**Technische Daten**

Betriebsspannung	500 V AC/DC
Bemessungsstoßspannung	6.0 kV
Betriebsstrom	16 A
Polzahl	6 + PE
Isolierstoffgruppe	IIIb
Steckzyklen	min. 500
Anschlussart	Schraubklemme
Anschlussquerschnitt	0.5...2.5 mm² (AWG 20...14)
Haltekraft	> 150 N
Anzugsdrehmoment (Klemmschrauben)	min. 0.5 Nm
Steck- und Ziehkraft	< 35 N
Abisolierlänge	7.5 mm
Isolationswiderstand	≥ 10 ⁸ Ω

Die in diesem Datenblatt enthaltenen Angaben wurden mit der größtmöglichen Sorgfalt erarbeitet.
Für Richtigkeit, Vollständigkeit und Aktualität ist die Haftung auf grobes Verschulden begrenzt. Stand: 03/22

Durchgangswiderstand	≤ 5 mΩ
Überspannungskategorie	III
Ader-Ø inkl. Isolierung	max. 3.6 mm

Allgemeine Daten

Material (Kontakt)	Messing
Material (Kontaktfläche)	Ag
Verschmutzungsgrad	3
Temperaturbereich	-40...+125 °C
Material (Kontaktträger)	PA GF
Brennbarkeitsklasse	V-0 (acc. to UL 94)
Baugröße	B6
Typ	Buchse
Klimakategorie	40/125/10
Abmessungen H×B×T	35×33.9×50.4 mm

Leitungen

Strombelastbarkeit	siehe Derating
--------------------	----------------

Kaufmännische Daten

EAN	4048879637657
eClass	27143424
Ursprungsland	CZ
Verpackungseinheit	1.000
Zolltarifnummer	85366990