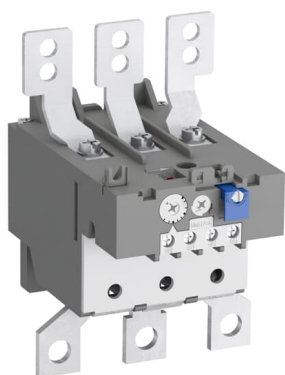


---

PRODUCT-DETAILS

# TA200DU-175

## TA200DU-175 Thermal Overload Relay




---

### Ogólne informacje

Extended Product Type	TA200DU-175
ID Produktu	1SAZ421201R1005
Numer EAN	4013614286056
Opis katalogowy	TA200DU-175 Thermal Overload Relay

Opis

The TA200DU-175 thermal overload relay is an economic electromechanical protection device for the main circuit. It offers reliable and fast protection for motors in the event of overload or phase failure. The device has trip class 10A. Further features are the temperature compensation, trip contact (NC), signal contact (NO), automatic- or manual reset selectable, trip-free mechanism, STOP- and Test function and a trip indication. The overload relays are connected directly to the block contactors. Single mounting kits are available as accessory.

---

### Charakterystyka zamówienia

Minimalna ilość zamówienia	1 sztuka
Kod taryfy celnej	85364900

---

### Najczęściej Pobierane

Arkusz danych, informacja techniczna	1SBC100173C0201
--------------------------------------	-----------------

Instrukcje i podręczniki	2CDC106028M6802
Time-Current Characteristic Curve	1SAZ400502F0005
Dimension Diagram	1SAZ400401F0001

## Wymiary

Szerokość produktu netto	104 mm
Wysokość produktu netto	151 mm
Głębokość produktu netto	126 mm
Waga produktu netto	0.77 kg

## Dane techniczne

Setting Range	130 ... 175 A
Znamionowe napięcie pracy	Obwód pomocniczy 440 V DC Obwód pomocniczy 500 V AC Obwód główny 690 V AC
Znamionowy prąd pracy ( $I_e$ )	175 A
Znamionowy prąd pracy AC-3 ( $I_e$ )	175 A
Częstotliwość znamionowa (f)	Obwód pomocniczy 50 Hz Obwód pomocniczy 60 Hz Obwód pomocniczy DC Obwód główny 60 Hz Obwód główny 50 Hz Obwód główny DC
Znamionowa wytrzymałość na impuls napięciowy ( $U_{imp}$ )	Obwód pomocniczy 6 kV Obwód główny 6 kV
Znamionowe napięcie izolacji ( $U_i$ )	690 V
Liczba biegunów	3
Ilość styków pomocniczych NC	1
Ilość styków pomocniczych NO	1
Number of Protected Poles	3
Prąd przy chłodzeniu konwencjonalnym ( $I_{th}$ )	Obwód pomocniczy NC 5 A Obwód pomocniczy NO 5 A
Znamionowy prąd pracy AC-15 ( $I_e$ )	(120 V) NC 3 A (120 V) NO 1.5 A (240 V) NC 3 A (240 V) NO 1.5 A (400 V) NC 1.9 A (400 V) NO 1 A (440 V) NC 1 A (440 V) NO 1 A (500 V) NC 1 A (500 V) NO 1 A
Znamionowy prąd pracy DC-13 ( $I_e$ )	(125 V) NC 0.25 A (125 V) NO 0.25 A (24 V) NC 1.25 A (24 V) NO 1.25 A

	(250 V) NC 0.12 A (250 V) NO 0.04 A (60 V) NC 0.25 A (60 V) NO 0.25 A
Stopień ochrony obudowy	Housing IP20 Main Circuit Terminals IP00
Stopień zanieczyszczenia	3
Dane montażowe-obwód pomocniczy	Elastyczny z tulejką 1/2x 0.75 ... 2.5 mm <sup>2</sup> Elastyczny 1/2x 0.75 ... 2.5 mm <sup>2</sup> Sztynny 1/2x 0.75 ... 4 mm <sup>2</sup>
Dane montażowe-obwód główny (roboczy)	Hole Diameter > 10 mm <sup>2</sup> Rigid or Flexible with Cable Lug 1x 25 ... 120 mm <sup>2</sup>
Momenty dokrecające	Obwód pomocniczy 1 ... 1.3 N·m Obwód główny (roboczy) 25 N·m
Długość odizolowania przewodu	Obwód pomocniczy 9 mm
Recommended Screw Driver	Obwód pomocniczy Pozidriv 1 Obwód główny Open Bars
Pozycja montażu	Position 1 to 6
Straty mocy	na biegun 3.8 W
Odpowiedni do	A145 A185 AF145 AF185 AF190 AF205
Standardy	IEC/EN 60947-1 IEC/EN 60947-4-1 IEC/EN 60947-5-1 UL 60947-1 UL 60947-4-1

## Technical UL/CSA

Maksymalne napięcie robocze UL/CSA	Obwód główny 600 V AC
Napięcie znamionowe UL/CSA	175 A
Contact Rating UL/CSA	(NC:) B600 (NO:) C600
Dane montażowe-obwód główny (roboczy) UL/CSA	Elastyczny 1x 4-0000 AWG Skretka 1x 4-0000 AWG
Dane montażowe-obwód pomocniczy UL/CSA	Elastyczny 1/2x 18-14 AWG Skretka 1/2x 18-14 AWG
Momenty dokrecające UL/CSA	Obwód pomocniczy 12 in·lb Obwód główny (roboczy) 220 in·lb

## Normy środowiskowe

Temperatura powietrza otoczenia	Eksplatacja -25 ... +55 °C Eksplatacja zrównoważona -25 ... +55 °C Przechowywanie -40 ... +70 °C
Kompensacja temperatury powietrza otoczenia	Tak
Maksymalna wysokość montażu m.n.p.m	2000 m
Odporność na wstrząsy	11 ms Pulse 12g

IEC 60068-2-27

Status RoHS

Following EU Directive 2011/65/EU

---

**Certyfikaty i deklaracje (Numer dokumentu)**


---

Certyfikat ABS	1SAA941000-0102
Certyfikat BV	1SAA941000-0201
Certyfikat CB	1SAA941004-2003
Certyfikat CQC	CQC2016010309922936
cUL Certificate	cUL_E48139
Declaration of Conformity - CCC	2020980304001321
Deklaracja zgodności - CE	1SAD938517-0043
Certyfikat DNV	1SAA941000-0304
DNV GL Certificate	1SAA941000-0304
Certyfikat EAC	1SAA941002-2702
Informacje środowiskowe	1SAC200056H0009
Certyfikat GL	1SAA941000-0304
Certyfikat GOST	1SAA941000-2704
Instrukcje i podręczniki	2CDC106028M6802
Certyfikat LR	1SAA941000-0504
Certyfikat RMRS	1SAA941000-0704
Dane RoHS	1SAD938514-0043
Time-Current Characteristic Curve	1SAZ400502F0005
UL Certificate	UL_E48139 1SAA938001-1604

---



---

**Informacje o pakowaniu**


---

Jednostka opakowania (poziom 1)	1 sztuka
Szerokość opakowania (poziom 1)	165 mm
Wysokość opakowania (poziom 1)	133 mm
Długość opakowania (poziom 1)	151 mm
Waga opakowania brutto (poziom 1)	1.02 kg
EAN opakowania (poziom 1)	4013614286056
Jednostka opakowania (poziom 2)	4 sztuka
Szerokość opakowania (poziom 2)	280 mm
Wysokość opakowania (poziom 2)	210 mm
Długość opakowania (poziom 2)	395 mm
Waga opakowania brutto (poziom 2)	8.786 kg

---

EAN opakowania (poziom  
2)

4013614494277

## Klasyfikacje

Kod klasyfikacji	F
ETIM 4	EC000106 - Thermal overload relay
ETIM 5	EC000106 - Thermal overload relay
ETIM 6	EC000106 - Thermal overload relay
ETIM 7	EC000106 - Thermal overload relay
eClass	V11.0 : 27371501
UNSPSC	39121520
IDEA Granular Category Code (IGCC)	5364 >> Overload relay
E-Number (Finland)	3709361
E-Number (Sweden)	3228708

## Accessories

Identifier	Description	Type	Quantity	Unit Of Measure
1SAZ401110R0001	DB200 Single Mounting Kit	DB200	1	piece
1SAZ401901R1001	LT200/A Terminal Shroud	LT200/A	1	piece
1SFA616162R1014	KPR3-101L Reset Pushbutton	KPR3-101L	1	piece

## Kategorie

Produkty niskiego napięcia i systemy → Aparatura sterownicza → Styczniki → Przekładniki termiczne

