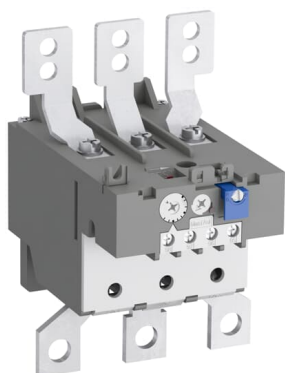


PRODUCT-DETAILS

# TA200DU-175

## TA200DU-175 Thermal Overload Relay



### Общая информация

Тип расширенного изделия	TA200DU-175
Идентификационный номер изделия	1SAZ421201R1005
Европейский товарный код (EAN)	4013614286056
Описание в каталоге	TA200DU-175 Thermal Overload Relay

#### Длинное описание

The TA200DU-175 thermal overload relay is an economic electromechanical protection device for the main circuit. It offers reliable and fast protection for motors in the event of overload or phase failure. The device has trip class 10A. Further features are the temperature compensation, trip contact (NC), signal contact (NO), automatic- or manual reset selectable, trip-free mechanism, STOP- and Test function and a trip indication. The overload relays are connected directly to the block contactors. Single mounting kits are available as accessory.

### Ordering

Минимальный объем заказа	1 штука
Номер таможенного тарифа	85364900

### Popular Downloads

Технические данные	1SBC100173C0201
Инструкции и руководства	2CDC106028M6802
Time-Current Characteristic Curve	1SAZ400502F0005

Схема размеров

1SAZ400401F0001

## Dimensions

Чистая ширина изделия	104 mm
Чистая высота изделия	151 mm
Чистая толщина изделия	126 mm
Чистый вес изделия	0.77 kg

## Technical

Диапазон настройки	130 ... 175 A
Номинальное рабочее напряжение	Контакт цепи управления 440 V DC Контакт цепи управления 500 V AC Главная цепь 690 V AC
Номинальный рабочий ток ( $I_e$ )	175 A
Номинальный рабочий ток, AC-3 ( $I_e$ )	175 A
Номинальная частота (f)	Контакт цепи управления 50 Hz Контакт цепи управления 60 Hz Контакт цепи управления DC Главная цепь 60 Hz Главная цепь 50 Hz Главная цепь DC
Номинальное выдерживаемое импульсное напряжение ( $U_{imp}$ )	Контакт цепи управления 6 kV Главная цепь 6 kV
Номинальное напряжение изоляции ( $U_i$ )	690 V
Количество полюсов	3
Количество вспомогательных НЗ контактов	1
Количество вспомогательных НО контактов	1
Количество защищенных полюсов	3
Условный тепловой ток на открытом воздухе ( $I_{th}$ )	Auxiliary Circuit NC 5 A Auxiliary Circuit NO 5 A
Номинальный рабочий ток, AC-15 ( $I_e$ )	(120 V) NC 3 A (120 V) NO 1.5 A (240 V) NC 3 A (240 V) NO 1.5 A (400 V) NC 1.9 A (400 V) NO 1 A (440 V) NC 1 A (440 V) NO 1 A (500 V) NC 1 A (500 V) NO 1 A
Номинальный рабочий ток, DC-13 ( $I_e$ )	(125 V) NC 0.25 A (125 V) NO 0.25 A (24 V) NC 1.25 A (24 V) NO 1.25 A (250 V) NC 0.12 A (250 V) NO 0.04 A (60 V) NC 0.25 A (60 V) NO 0.25 A
Степень защиты	Housing IP20 Main Circuit Terminals IP00
Степень загрязнения	степень загрязнения 3
Сечение подключаемого	Гибкий с зажимом 1/2x 0.75 ... 2.5 mm <sup>2</sup>

кабеля-вспомогательная цепь	Гибкий 1/2x 0.75 ... 2.5 mm <sup>2</sup> Жесткий 1/2x 0.75 ... 4 mm <sup>2</sup>
Сечение подключаемого кабеля-главная цепь	Диаметр отверстия > 10 mm <sup>2</sup> Гибкий или жесткий с кабельным наконечником 1x 25 ... 120 mm <sup>2</sup>
Крутящие моменты затяжки	Вспомогательная цепь 1 ... 1.3 N·m Главная цепь 25 N·m
Длина зачистки провода	Вспомогательная цепь 9 mm
Рекомендуемый инструмент (отвертка)	Контакт цепи управления Pozidriv 1 Главная цепь Open Bars
Монтажное положение	Position 1 to 6
Потери мощности	at Rated Operating Conditions per Pole 3.8 W
Подходит для	A145 A185 AF145 AF185 AF190 AF205
Стандарты	IEC/EN 60947-1 IEC/EN 60947-4-1 IEC/EN 60947-5-1 UL 60947-1 UL 60947-4-1

## Technical UL/CSA

Maximum Operating Voltage UL/CSA	Главная цепь 600 V AC
Номинальный ток UL	175 A
Contact Rating UL/CSA	(NC:) B600 (NO:) C600
Connecting Capacity Main Circuit UL/CSA	Гибкий 1x 4-0000 AWG Многожильный 1x 4-0000 AWG
Connecting Capacity Auxiliary Circuit UL/CSA	Гибкий 1/2x 18-14 AWG Многожильный 1/2x 18-14 AWG
Tightening Torque UL/CSA	Вспомогательная цепь 12 in·lb Главная цепь 220 in·lb

## Environmental

Температура окружающей среды	Работа с компенсацией -25 ... +55 °C Работа -25 ... +55 °C Хранение -40 ... +70 °C
Компенсация температуры окружающей среды	Да
Максимально допустимая рабочая высота	2000 m
Ударопрочность согласно МЭК 60068-2-27	Импульс 11 mc 12g
Правила ограничения содержания вредных веществ. RoHS статус	Following EU Directive 2011/65/EU

## Certificates and Declarations (Document Number)

Сертификат ABS	1SAA941000-0102
Сертификат BV	1SAA941000-0201
Сертификат CB	1SAA941004-2003
CQC Certificate	CQC2016010309922936
Сертификат cUL	cUL_E48139
Declaration of Conformity	2020980304001321

- CCC

Декларация о соответствии - CE	1SAD938517-0043
Сертификат DNV	1SAA941000-0304
DNV GL Certificate	1SAA941000-0304
EAC Certificate	1SAA941002-2702
Экологическая информация	1SAC200056H0009
Сертификат GL	1SAA941000-0304
Сертификат ГОСТ	1SAA941000-2704
Инструкции и руководства	2CDC106028M6802
Сертификат LR	1SAA941000-0504
Сертификат RMRS	1SAA941000-0704
Правила ограничения содержания вредных веществ.RoHS информация	1SAD938514-0043
Time-Current Characteristic Curve	1SAZ400502F0005
Сертификат UL	UL_E48139 1SAA938001-1604

## Container Information

Package Level 1 Units	1 штука
Package Level 1 Width	165 mm
Package Level 1 Height	133 mm
Package Level 1 Depth / Length	151 mm
Package Level 1 Gross Weight	1.02 kg
Package Level 1 EAN	4013614286056
Package Level 2 Units	4 штука
Package Level 2 Width	280 mm
Package Level 2 Height	210 mm
Package Level 2 Depth / Length	395 mm
Package Level 2 Gross Weight	8.786 kg
Package Level 2 EAN	4013614494277

## Classifications

Код классификации объекта	F
ETIM 4	EC000106 - Thermal overload relay
ETIM 5	EC000106 - Thermal overload relay
ETIM 6	EC000106 - Thermal overload relay
ETIM 7	EC000106 - Thermal overload relay
e-класс	V11.0 : 27371501
Универсальная стандартная классификация товаров и услуг (UNSPSC)	39121520
IDEA Granular Category Code (IGCC)	5364 >> Overload relay
E-Number (Finland)	3709361
E-Number (Sweden)	3228708

---

**Accessories**

---

Identifier	Description	Type	Quantity	Unit Of Measure
1SAZ401110R0001	DB200 Single Mounting Kit	DB200	1	piece
1SAZ401901R1001	LT200/A Terminal Shroud	LT200/A	1	piece
1SFA616162R1014	KPR3-101L Reset Pushbutton	KPR3-101L	1	piece

---

**Категории**

---

Низковольтное оборудование → Пускорегулирующая аппаратура → Контактторы → Тепловые реле перегрузки

