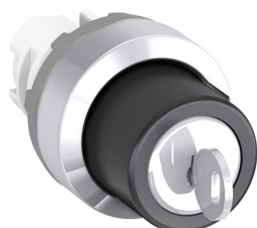


PRODUCT-DETAILS

M3SS5-11L

M3SS5-11L Selector Switch



Общая информация

Тип расширенного изделия	M3SS5-11L
Идентификационный номер изделия	1SFA611214R1104
Европейский товарный код (EAN)	7320500298237
Описание в каталоге	M3SS5-11L Selector Switch
Длинное описание	Modular Selector Switch - 3-Pos Momentary, spring return from A and C to B - Long handle - Blue - Illuminated - Black plastic - No contact block

Ordering

E-Number (Finland)	2338397
E-Number (Norway)	4372514
Европейский товарный код (EAN)	7320500298237
Минимальный объем заказа	10 штука
Номер таможенного тарифа	8536501999

Dimensions

Чистая ширина изделия	0.048 m
-----------------------	---------

Чистая высота изделия	0.03 m
Чистая толщина изделия	0.05 m
Чистый вес изделия	0.025 kg

Container Information

Package Level 1 Units	bag 1 штука
Package Level 1 Width	0.11 m
Package Level 1 Height	0.03 m
Package Level 1 Depth / Length	0.15 m
Package Level 1 Gross Weight	0.025 kg
Package Level 1 EAN	7320500298237

Environmental

Правила ограничения содержания вредных веществ. RoHS статус	Following EU Directive 2011/65/EU and Amendment 2015/863 July 22, 2019
---	--

Additional Information

Тип исполнительного элемента (рабочая головка)	Long handle
Материал оправы	Black Plastic
Блок	No contact block
Цвет	Blue
Степень защиты	Front IP66
Функция	Momentary
Illumination	Illuminated
Механическая износостойкость	0.5 миллион
Монтажное положение	Horizontally mounted
Основной тип изделия	M3SS5
Название изделия	Selector Switch
Номенклатура изделий	Modular
Тип изделия	M3SS
Правила ограничения содержания вредных веществ RoHS данные	0635 4
Пружинный возврат из	A и из C до B
Вспомогательная функция	3-position

Certificates and Declarations (Document Number)

cULus Certificate	9AKK107046A9925
Технические данные	1SFC151007C02__

Декларация о соответствии - CE	2CMT2015-005452
DNV GL Certificate	E-14107
Экологическая информация	1SFC151010D0201
Инструкции и руководства	1SFC151011M0201
Правила ограничения содержания вредных веществ. RoHS информация	2CMT2015-005452

Classifications

ETIM 4	EC002024 - Accessories for control circuit devices
ETIM 5	EC000222 - Front element for selector switch
ETIM 6	EC000222 - Front element for selector switch
ETIM 7	EC000222 - Front element for selector switch
Код классификации объекта	S
Универсальная стандартная классификация товаров и услуг (UNSPSC)	39121500
WEEE Category	Product Not in WEEE Scope
e-класс	V11.0 : 27371213

Категории

Низковольтное оборудование → Пускорегулирующая аппаратура → Светосигнальная аппаратура → Светосигнальная аппаратура

