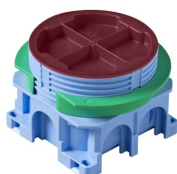


PRODUCT-DETAILS

# AU60.5

## AU60.5 Mounting box



### Ogólne informacje

Extended Product Type	AU60.5
ID Produktu	2TKA00001481
Numer EAN	6438199003405
Opis katalogowy	AU60.5 Mounting box
Opis	The mounting box has a total of six knock-out inlets, two of which are on the same side. The bottom of the box provides access for two rear inlets. The green adapter ring, delivered with the box, is used in single-board walls (12-13 mm). The ring is removed when the wall thickness is two boards (24-26 mm). The boxes can be connected to each other with the PMR474 interconnector. Made of halogen free material (IEC/61249-2-21) and fulfills the requirements of the glow wire test according to the standard IEC/EN60670: 2005 (850 °C).

### Charakterystyka zamówienia

E-Number (Sweden)	1422245
Numer EAN	6438199003405
Minimalna ilość zamówienia	80 sztuka
Kod taryfy celnej	39259080

### Wymiary

Szerokość produktu netto	0.071 m
Wysokość produktu netto	0.057 m
Głębokość produktu netto	71 mm

Waga produktu netto	0.0575 kg
---------------------	-----------

### Informacje o pakowaniu

Jednostka opakowania (poziom 1)	box 80 sztuka
Szerokość opakowania (poziom 1)	0.4 m
Wysokość opakowania (poziom 1)	0.26 m
Długość opakowania (poziom 1)	0.4 m
Waga opakowania brutto (poziom 1)	5 kg
EAN opakowania (poziom 1)	6438199003405
Jednostka opakowania (poziom 3)	pallet (lift) 1440 sztuka
Szerokość opakowania (poziom 3)	1.2 m
Wysokość opakowania (poziom 3)	1.1 m
Długość opakowania (poziom 3)	0.8 m
Waga opakowania brutto (poziom 3)	110 kg

### Dodatkowe informacje

Kolor	Blue
Konstrukcja	Device connection box (round/square)
Wewnętrzna głębokość	54 mm
Materiał	Plastic
Rodzaj montażu	Flush mounted (plaster)
Liczba biegunów	0
Typ produktu	Flush-mounted boxes
Nazwa produktu	Mounting box
Kształt	Round
Surface Finishing	Untreated

### Certyfikaty i deklaracje (Numer dokumentu)

Arkusz danych, informacja techniczna	9AKK10103A2549
Deklaracja zgodności - CE	9AKK106713A4627
Instrukcje i podręczniki	9AKK10103A2549
Dane RoHS	9AKK106713A4634

### Klasyfikacje

ETIM 5	EC002601 - Box/housing for built-in mounting in the wall/ceiling
ETIM 6	EC002601 - Box/housing for built-in mounting in the wall/ceiling
ETIM 7	EC002601 - Box/housing for built-in mounting in the wall/ceiling
WEEE Category	Product Not in WEEE Scope

---

## Kategorie

---

Produkty niskiego napięcia i systemy → Installation Materials → Flush Mounted Boxes → Plastic Installation Boxes (for WA Inserts) → Hollow Wall

