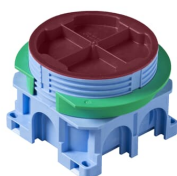

PRODUCT-DETAILS

AU60.5

AU60.5 Mounting box



Общая информация

Тип расширенного изделия	AU60.5
Идентификационный номер изделия	2TKA00001481
Европейский товарный код (EAN)	6438199003405
Описание в каталоге	AU60.5 Mounting box

Длинное описание

The mounting box has a total of six knock-out inlets, two of which are on the same side. The bottom of the box provides access for two rear inlets. The green adapter ring, delivered with the box, is used in single-board walls (12-13 mm). The ring is removed when the wall thickness is two boards (24-26 mm). The boxes can be connected to each other with the PMR474 interconnector. Made of halogen free material (IEC/61249-2-21) and fulfills the requirements of the glow wire test according to the standard IEC/EN60670: 2005 (850 °C).

Ordering

E-Number (Sweden)	1422245
Европейский товарный код (EAN)	6438199003405
Минимальный объем заказа	80 штука
Номер таможенного тарифа	39259080

Dimensions

Чистая ширина изделия	0.071 m
Чистая высота изделия	0.057 m
Чистая толщина изделия	71 mm
Чистый вес изделия	0.0575 kg

Container Information

Package Level 1 Units	box 80 штука
Package Level 1 Width	0.4 m
Package Level 1 Height	0.26 m
Package Level 1 Depth / Length	0.4 m
Package Level 1 Gross Weight	5 kg
Package Level 1 EAN	6438199003405
Package Level 3 Units	pallet (lift) 1440 штука
Package Level 3 Width	1.2 m
Package Level 3 Height	1.1 m
Package Level 3 Depth / Length	0.8 m
Package Level 3 Gross Weight	110 kg

Additional Information

Цвет	Blue
Конструкция	Device connection box (round/square)
Внутренняя глубина	54 mm
Материалы	Plastic
Тип монтажа	Flush mounted (plaster)
Количество полюсов	0
Основной тип изделия	Flush-mounted boxes
Название изделия	Mounting box
Форма	Round
Surface Finishing	Untreated

Certificates and Declarations (Document Number)

Технические данные	9AKK10103A2549
Декларация о соответствии - CE	9AKK106713A4627
Инструкции и руководства	9AKK10103A2549
Правила ограничения содержания вредных веществ.RoHS информация	9AKK106713A4634

Classifications

ETIM 5	EC002601 - Box/housing for built-in mounting in the wall/ceiling
ETIM 6	EC002601 - Box/housing for built-in mounting in the wall/ceiling
ETIM 7	EC002601 - Box/housing for built-in mounting in the wall/ceiling
WEEE Category	Product Not in WEEE Scope

Категории

Низковольтное оборудование → Электроустановочное оборудование → Flush Mounted Boxes → Plastic Installation Boxes (for WA Inserts) → Hollow Wall

