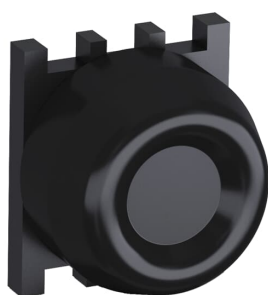


PRODUCT-DETAILS

# KP6-40B-11

## KP6-40B-11 Heavy Duty Pushbutton



### Ogólne informacje

Extended Product Type	KP6-40B-11
ID Produktu	1SFA616105R4076
Numer EAN	7320500200490
Opis katalogowy	KP6-40B-11 Heavy Duty Pushbutton
Opis	Modular Heavy Duty Pushbutton - Momentary - Heavy duty rubber - Black - Non-illuminated - 1NO+1NC

### Charakterystyka zamówienia

E-Number (Sweden)	3705087
Numer EAN	7320500200490
Minimalna ilość zamówienia	10 sztuka
Kod taryfy celnej	8536501999

### Wymiary

Szerokość produktu netto	0.043 m
Wysokość produktu netto	0.043 m
Głębokość produktu netto	0.045 m

Waga produktu netto	0.043 kg
---------------------	----------

## Informacje o pakowaniu

Jednostka opakowania (poziom 1)	bag 1 sztuka
Szerokość opakowania (poziom 1)	0.1 m
Wysokość opakowania (poziom 1)	0.043 m
Długość opakowania (poziom 1)	0.1 m
Waga opakowania brutto (poziom 1)	0.043 kg
EAN opakowania (poziom 1)	7320500200490

## Normy środowiskowe

Status RoHS	Following EU Directive 2011/65/EU and Amendment 2015/863 July 22, 2019
-------------	--

## Dodatkowe informacje

Typ napędu	Heavy duty rubber
Bezel Material	Black Plastic
Blok	1NO+1NC
Kolor	Black
Rodzaj połączenia	Screw Clamp
Stopień ochrony obudowy	Front IP66 Terminals IP20
Funkcja	Momentary
Illumination	Non-illuminated
Wytrzymałość mechaniczna	2 million
Ilość styków pomocniczych NO	1
Typ produktu	KP6
Nazwa produktu	Heavy Duty Pushbutton
Product Range	Modular
Rodzaj produktu	KP
Ratio	2
Data RoHS	0626 5

## Certyfikaty i deklaracje (Numer dokumentu)

Certyfikat CQC	CQC2002010304007859
Arkusze danych, informacja techniczna	1SFC151007C02__
Declaration of Conformity - CCC	2020980305001526 2020980305001106

Deklaracja zgodności - CE	2CMT2015-005453
Informacje środowiskowe	1SFC151001D0201
Instrukcje i podręczniki	1SFC151011M0201
Dane RoHS	2CMT2015-005453

---

## Klasyfikacje

---

ETIM 4	EC002024 - Accessories for control circuit devices
ETIM 5	EC000221 - Front element for push button
ETIM 6	EC000221 - Front element for push button
ETIM 7	EC001028 - Push button, complete
Kod klasyfikacji	S
UNSPSC	39121500
WEEE Category	5. Small Equipment (No External Dimension More Than 50 cm)
eClass	V11.0 : 27371228

---

---

## Kategorie

---

Produkty niskiego napięcia i systemy → Aparatura sterownicza → Osprzęt pulpityowy → Osprzęt sterowniczy i kontrolny

