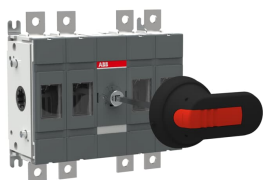


PRODUCT-DETAILS

OTDC160E22P

OTDC160E22P DC Switch-disconnector



Ogólne informacje

Extended Product Type	OTDC160E22P
ID Produktu	1SCA125845R1001
Numer EAN	6417019558462
Opis katalogowy	OTDC160E22P DC Switch-disconnector
Opis	OTDC160E22P DC Switch-disconnector, IP65 protected & padlockable handle, adjustable shaft and terminal bolt kit included, Base mounting, IEC 1000 VDC 160 A

Charakterystyka zamówienia

Minimalna ilość zamówienia	1 sztuka
Kod taryfy celnej	85363090
Last Ordering Date	2021-11-30 All Countries
Kraj pochodzenia	Finlandia (FI)

Najczęściej Pobierane

Arkusze danych, informacja techniczna	1SCC301022C0201
Instrukcje i podręczniki	1SCC301081M0206
Rysunki mechaniczne	OTDC100_200E22.igs 1SCC307583F0201 1SCC307584F0201
Diagram okablowania	1SCC301033K0201

Wymiary

Rozmiar obudowy produktu	S
Szerokość produktu netto	185.4 mm 7.3 in
Wysokość produktu netto	262 mm 10.3 in
Głębokość produktu netto	90.5 mm 3.6 in
Waga produktu netto	2.4 kg 5.4 lb

Dane techniczne

Konfiguracja Podłączenia	Double circuit 4a, 4c
Znamionowy prąd pracy DC-21B (I_e)	(1000 V) 160 A
Prąd przy chłodzeniu konwencjonalnym (I_{th})	160 A
Conventional Thermal Current (I_{the})	Fully Enclosed 160 A
Znamionowa wytrzymałość na impuls napięciowy (U_{imp})	12 kV
Znamionowe napięcie izolacji (U_i)	1500 V
Znamionowe napięcie pracy	1000 V
Znamionowa zdolność złączania na zwarcie (I_{cm})	(1000 V DC) 10 kA
Znamionowy prąd zwarcia wytrzymały (I_{cw})	(1000 V DC) 10 kA for 1 s 5 kA for 0.1 s 10 kA
Straty mocy	na biegun 4 W
Stopień zanieczyszczenia	3
Handle Color	Czarny
Handle Length	65 mm 2.6 in
Handle Type	Pistol handle
Shaft Diameter	6 mm 0.24 in
Shaft Length	210 mm 8.3 in
Switches Operating Mechanism	Mechanism Between the Poles 22 (Between the Poles)
Position of Line Terminals	Top In - Bottom Out Bottom In - Top Out
Operating Mode	Front Operated
Standardy	IEC 60947-1, -3
Funkcje specjalne	No
Rodzaj montażu	Base mounting
Number of Circuits	2
Liczba biegunów	4
Stopień ochrony obudowy	Front IP20
Typ terminala	Lug terminals
Terminal Width	19.5 mm

	0.77 in
Momenty dokrecające	Cable Lug 15...22 N·m
Utilization	Photovoltaic
Utilization Category	Switching of resistive loads, including moderate overloads - occasional actuation (DC-21B)

Normy środowiskowe

Status RoHS	Following EU Directive 2011/65/EU
Informacje środowiskowe	NA

Certyfikaty i deklaracje (Numer dokumentu)

Certyfikat CCC	CQC2013010302611671
Deklaracja zgodności - CE	1SCC301201D2703
DNV GL Certificate	1SCC301231D0201
Informacje środowiskowe	NA
Instrukcje i podręczniki	1SCC301081M0206
Dane RoHS	1SCC301201D2703

Informacje o pakowaniu

Jednostka opakowania (poziom 1)	box 1 sztuka
Szerokość opakowania (poziom 1)	220 mm 8.7 in
Długość opakowania (poziom 1)	260 mm 10.2 in
Wysokość opakowania (poziom 1)	155 mm 6.1 in
Waga opakowania brutto (poziom 1)	2.8 kg 6.2 lb
EAN opakowania (poziom 1)	6417019558462

Klasyfikacje

Kod klasyfikacji	Q
ETIM 5	EC000216 - Switch disconnecter
ETIM 6	EC000216 - Switch disconnecter
ETIM 7	EC000216 - Switch disconnecter
WEEE Category	5. Small Equipment (No External Dimension More Than 50 cm)

Kategorie

Produkty niskiego napięcia i systemy → Rozłączniki → DC Switch-Disconnectors

