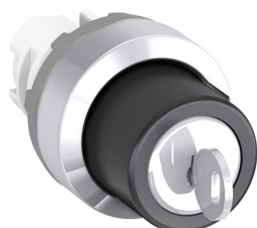


---

PRODUCT-DETAILS

# M3SS8-11L

## M3SS8-11L Selector Switch




---

### Ogólne informacje

Extended Product Type	M3SS8-11L
ID Produktu	1SFA611217R1104
Numer EAN	7320500301128
Opis katalogowy	M3SS8-11L Selector Switch
Opis	Modular Selector Switch - 3-Pos Maintained/Momentary, B and C fixed, spring return from A to B - Long handle - Blue - Illuminated - Black plastic - No contact block

---

### Charakterystyka zamówienia

E-Number (Finland)	2338417
Numer EAN	7320500301128
Minimalna ilość zamówienia	10 sztuka
Kod taryfy celnej	8536501999

---

### Wymiary

Szerokość produktu netto	0.048 m
Wysokość produktu netto	0.03 m
Głębokość produktu netto	0.05 m

Waga produktu netto	0.021 kg
---------------------	----------

## Informacje o pakowaniu

Jednostka opakowania (poziom 1)	bag 1 sztuka
Szerokość opakowania (poziom 1)	0.11 m
Wysokość opakowania (poziom 1)	0.03 m
Długość opakowania (poziom 1)	0.15 m
Waga opakowania brutto (poziom 1)	0.021 kg
EAN opakowania (poziom 1)	7320500301128

## Normy środowiskowe

Status RoHS	Following EU Directive 2011/65/EU and Amendment 2015/863 July 22, 2019
-------------	--

## Dodatkowe informacje

Typ napędu	Long handle
Bezel Material	Black Plastic
Blok	No contact block
Kolor	Blue
Stopień ochrony obudowy	Front IP66
Funkcja	Maintained/Momentary
Illumination	Illuminated
Maintained Positions	B, C
Wytrzymałość mechaniczna	0.5 million
Pozycja montażu	Horizontally mounted
Typ produktu	M3SS8
Nazwa produktu	Selector Switch
Product Range	Modular
Rodzaj produktu	M3SS
Data RoHS	0635 4
Spring Return From	A to B
Funkcja dodatkowa	3-position

## Certyfikaty i deklaracje (Numer dokumentu)

cULus Certificate	9AKK107046A9925
Arkusze danych, informacja techniczna	1SFC151007C02__
Deklaracja zgodności - CE	2CMT2015-005452
DNV GL Certificate	E-14107

Informacje środowiskowe	1SFC151010D0201
Instrukcje i podręczniki	1SFC151011M0201
Dane RoHS	2CMT2015-005452

---

## Klasyfikacje

---

ETIM 4	EC002024 - Accessories for control circuit devices
ETIM 5	EC000222 - Front element for selector switch
ETIM 6	EC000222 - Front element for selector switch
ETIM 7	EC000222 - Front element for selector switch
Kod klasyfikacji	S
UNSPSC	39121500
WEEE Category	Product Not in WEEE Scope
eClass	V11.0 : 27371213

---

---

## Kategorie

---

Produkty niskiego napięcia i systemy → Aparatura sterownicza → Osprzęt pulpityowy → Osprzęt sterowniczy i kontrolny

