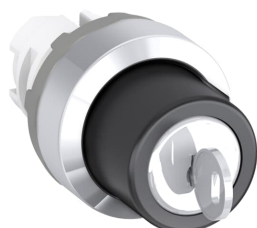


PRODUCT-DETAILS

M3SS8-11L

M3SS8-11L Selector Switch



Общая информация

Тип расширенного изделия	M3SS8-11L
Идентификационный номер изделия	1SFA611217R1104
Европейский товарный код (EAN)	7320500301128
Описание в каталоге	M3SS8-11L Selector Switch
Длинное описание	Modular Selector Switch - 3-Pos Maintained/Momentary, B and C fixed, spring return from A to B - Long handle - Blue - Illuminated - Black plastic - No contact block

Ordering

E-Number (Finland)	2338417
Европейский товарный код (EAN)	7320500301128
Минимальный объем заказа	10 штук
Номер таможенного тарифа	8536501999

Dimensions

Чистая ширина изделия	0.048 m
Чистая высота изделия	0.03 m

Чистая толщина изделия	0.05 m
Чистый вес изделия	0.021 kg

Container Information

Package Level 1 Units	bag 1 штука
Package Level 1 Width	0.11 m
Package Level 1 Height	0.03 m
Package Level 1 Depth / Length	0.15 m
Package Level 1 Gross Weight	0.021 kg
Package Level 1 EAN	7320500301128

Environmental

Правила ограничения содержания вредных веществ. RoHS статус	Following EU Directive 2011/65/EU and Amendment 2015/863 July 22, 2019
---	--

Additional Information

Тип исполнительного элемента (рабочая головка)	Long handle
Материал оправы	Black Plastic
Блок	No contact block
Цвет	Blue
Степень защиты	Front IP66
Функция	Maintained/Momentary
Illumination	Illuminated
Поддерживаемые положения	B, C
Механическая износостойкость	0.5 миллион
Монтажное положение	Horizontally mounted
Основной тип изделия	M3SS8
Название изделия	Selector Switch
Номенклатура изделий	Modular
Тип изделия	M3SS
Правила ограничения содержания вредных веществ RoHS данные	0635 4
Пружинный возврат из	из А до В
Вспомогательная функция	3-position

Certificates and Declarations (Document Number)

cULus Certificate	9AKK107046A9925
Технические данные	1SFC151007C02__

Декларация о соответствии - CE	2CMT2015-005452
DNV GL Certificate	E-14107
Экологическая информация	1SFC151010D0201
Инструкции и руководства	1SFC151011M0201
Правила ограничения содержания вредных веществ. RoHS информация	2CMT2015-005452

Classifications

ETIM 4	EC002024 - Accessories for control circuit devices
ETIM 5	EC000222 - Front element for selector switch
ETIM 6	EC000222 - Front element for selector switch
ETIM 7	EC000222 - Front element for selector switch
Код классификации объекта	S
Универсальная стандартная классификация товаров и услуг (UNSPSC)	39121500
WEEE Category	Product Not in WEEE Scope
e-класс	V11.0 : 27371213

Категории

Низковольтное оборудование → Пускорегулирующая аппаратура → Светосигнальная аппаратура → Светосигнальная аппаратура

