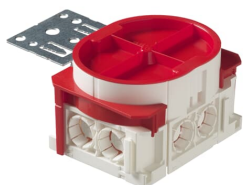


PRODUCT-DETAILS

# AU81.2

## AU81.2 Mounting box



### Ogólne informacje

Extended Product Type	AU81.2
ID Produktu	2TKA00003223
Numer EAN	6438199004846
Opis katalogowy	AU81.2 Mounting box

#### Opis

The box is mentioned for flat socket outlet ( for example 302EUJT ) installations with the flexible pipe. There is six knock outs for 16 mm pipes and two for the 20 mm pipe. In the bottom there is two knock outs for the bottom inlets. The box includes a truss fixture and one red half circle which are enabling installation on boards with a thickness of 12- 26 mm. Made of halogen free material (IEC/61249-2-21) and fulfills the requirements of the glow wire test according to the standard IEC/EN60670: 2005 (850 °C).

### Charakterystyka zamówienia

Numer EAN	6438199004846
Minimalna ilość zamówienia	25 sztuka
Kod taryfy celnej	39259080

### Wymiary

Szerokość produktu netto	122 mm
Wysokość produktu netto	0.057 m

Długość produktu netto	97 mm
Głębokość produktu netto	96 mm
Waga produktu netto	0.1094 kg

## Informacje o pakowaniu

Jednostka opakowania (poziom 1)	box 25 sztuka
Szerokość opakowania (poziom 1)	0.255 m
Wysokość opakowania (poziom 1)	0.057 m
Długość opakowania (poziom 1)	0.375 m
Waga opakowania brutto (poziom 1)	3.09 kg
EAN opakowania (poziom 1)	6438199004846
EAN opakowania (poziom 2)	6438199002286
Jednostka opakowania (poziom 3)	1125 sztuka
Szerokość opakowania (poziom 3)	1.2 m
Wysokość opakowania (poziom 3)	1.1 m
Długość opakowania (poziom 3)	0.8 m

## Dodatkowe informacje

Kolor	White
Stopień ochrony obudowy	IP3X
Konstrukcja	Device connection box (round/square)
Includes	Mounting plate
Wewnętrzna głębokość	54 mm
Materiał	Plastic
Rodzaj montażu	Flush mounted (plaster)
Liczba biegunów	0
Typ produktu	Flush-mounted boxes
Nazwa produktu	Mounting box
Kształt	Rectangular
Surface Finishing	Untreated
Średnica rury	16 mm

## Certyfikaty i deklaracje (Numer dokumentu)

Arkusze danych, informacja techniczna	9AKK10103A2549
Deklaracja zgodności - CE	9AKK106713A4627
Instrukcje i podręczniki	9AKK10103A2549

Dane RoHS

9AKK106713A4634

---

## Klasyfikacje

---

ETIM 5	EC002601 - Box/housing for built-in mounting in the wall/ceiling
ETIM 6	EC002601 - Box/housing for built-in mounting in the wall/ceiling
ETIM 7	EC002601 - Box/housing for built-in mounting in the wall/ceiling
WEEE Category	Product Not in WEEE Scope

---

---

## Kategorie

---

Produkty niskiego napięcia i systemy → Installation Materials → Flush Mounted Boxes → Plastic Installation Boxes (for WA Inserts) → Hollow Wall

