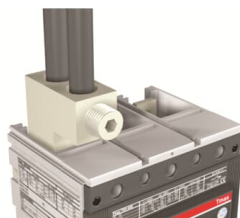


---

PRODUCT-DETAILS

KIT FC CuAl 2x240mm<sup>2</sup> T6 630-S6 630 8pcs

KIT FC CuAl 2x240mm<sup>2</sup> T6 630-S6 630 8pcs




---

### Ogólne informacje

Extended Product Type	KIT FC CuAl 2x240mm <sup>2</sup> T6 630-S6 630 8pcs
ID Produktu	1SDA013923R1
Numer EAN	8015644139230
Opis katalogowy	KIT FC CuAl 2x240mm <sup>2</sup> T6 630-S6 630 8pcs
Opis	TERMINALS FRONT FOR CABLES IN COPPER-ALUMINIUM FOUR-POLE S6 400-630 - T6 630

---

### Charakterystyka zamówienia

Numer EAN	8015644139230
Minimalna ilość zamówienia	1 sztuka
Kod taryfy celnej	85389099

---

### Wymiary

Waga produktu netto	0.909 kg
---------------------	----------

---

### Informacje o pakowaniu

---

Jednostka opakowania (poziom 1)	1 sztuka
Waga opakowania brutto (poziom 1)	0.909 kg
EAN opakowania (poziom 1)	8015644139230

## Dodatkowe informacje

Urządzenie	S6 630 (2x240 mm2)
Liczba biegunów	4
Typ produktu	Accessories for Tmax T
Nazwa produktu	Accessory
Rodzaj produktu	ACC
Standardy	IEC
Odpowiedni do	S6 T6
Odpowiedni dla produktów klasy	SACE Tmax T SACE Isomax

## Certyfikaty i deklaracje (Numer dokumentu)

Arkusze danych, informacja techniczna	1SDC210015D0201
Deklaracja zgodności - CE	1SDL000165R0001
Informacje środowiskowe	1SDC210015D0201
Instrukcje i podręczniki	1SDC210015D0201

## Klasyfikacje

ETIM 6	EC002019 - Connection vane/phase spreader
ETIM 7	EC002019 - Connection vane/phase spreader
Kod klasyfikacji	Q
WEEE Category	5. Small Equipment (No External Dimension More Than 50 cm)

## Kategorie

Produkty niskiego napięcia i systemy → Wyłączniki → Wyłączniki kompaktowe → Akcesoria do wyłączników Isomax

Produkty niskiego napięcia i systemy → Wyłączniki → Wyłączniki kompaktowe → Akcesoria do wyłączników Tmax T

